



2018 Yılı Performans Programı



Strateji Geliştirme Daire Başkanlığı

İÇİNDEKİLER

TABLolar LİSTESİ	3
ŞEKİLLER LİSTESİ	3
SUNUŞ	4
1. GENEL BİLGİLER	5
1.1. YASAL YÜKÜMLÜLÜKLER VE MEVZUAT ANALİZİ	5
1.2. İDAREYE İLİŞKİN BİLGİLER.....	6
1.3. AKADEMİK HİZMETLER	11
1.4. İDARİ HİZMETLER	16
2. PERFORMANS BİLGİLERİ	19
2.1. TEMEL POLİTİKA VE ÖNCELİKLER.....	19
2.1.1. TEMEL POLİTİKALAR	19
2.1.2. ÖNCELİKLER.....	19
2.2. MİSYON, VİZYON VE TEMEL DEĞERLERİMİZ.....	19
2.2.1. MİSYON	19
2.2.2. VİZYON	19
2.2.3. TEMEL DEĞERLERİMİZ	20
3. STRATEJİK AMAÇ VE HEDEFLERİMİZ	21
4. PERFORMANS HEDEF GÖSTERGELERİ, FAALİYET VE MALİYETLER	23
5. İDARE PERFORMANS TABLOSU	64
6. 2017 YILI TOPLAM KAYNAK İHTİYACI TABLOSU	67
7. OSMANİYE KORKUT ATA ÜNİVERSİTESİ 2016-2020 DÖNEMİ GİDER BÜTÇESİ	68
8. OSMANİYE KORKUT ATA ÜNİVERSİTESİ 2016-2020 DÖNEMİ GELİR BÜTÇESİ	69
9. PERFORMANS HEDEFLERİNDEN SORUMLU HARCAMA BİRİMLERİ	70

TABLolar LİSTESİ

Tablo 1: Gerçekleşen ve Tahmini Akademik ve İdari Personel Sayıları	7
Tablo 2: Mevcut Fiziki Kapalı Alanlar (m ²)	8
Tablo 3: Öğrenci Sayıları	9
Tablo 4: Çok Yıllı Öğrenci Sayıları	10

ŞEKİLLER LİSTESİ

Şekil 1: Teşkilat Şeması.....	10
--------------------------------------	----

SUNUŞ

Osmaniye Korkut Ata Üniversitesi 2007 yılında kurulmuş, kısa sürede öğrencilerin ve akademisyenlerin çağdaş ortamlarda eğitim-öğretim faaliyetlerini sürdürebilecekleri modern mekânlar hazırlayarak, gelecek için umut vaat eden bir üniversite olmuştur.

Osmaniye Korkut Ata Üniversitesi, bilgi üretme, aktarma, teknolojiye dönüştürme, beceri kazandırma, ufku açma işlevinin yanı sıra, aydınlık ve özgürlük merkezi olma, hoşgörü ile birlikte yaşama, demokrasi kültürüne katkı sunan bir bilim yuvası olma doğrultusunda hedeflerine hızlı adımlarla ilerlemektedir.

Osmaniye Korkut Ata Üniversitesi, hızla değişmekte olan yükseköğretim dünyasında konumunu güçlendirmesi için Türkiye ve dünyadaki gelişmeleri yakından takip ederek yeni fakülteler, yüksekokullar, bölümler ve programlar açmaktadır.

Üniversitemizin kullanımına tahsis edilen kamu kaynaklarının etkin ve verimli bir şekilde kullanılması sağlanırken, bölgenin sorunlarını giderecek çalışmalar-araştırmalar yaparak, bilgiyi reel alanda uygulayan öğrenciler yetiştirerek, kendi gelişiminin yanı sıra bölgenin de refah ve huzuruna katkıda bulunan bir kurum olma yolunda emin adımlarla ilerlemeye devam edecektir.

Osmaniye Korkut Ata Üniversitesi 2013-2017 Yılı Stratejik Planının son dönemi olan 2018 Yılı Performans Programında, hedefler ve performans göstergeleri bazında gerçekleşme düzeyi ile başarı ve başarısızlık nedenlerini içeren çalışmalar yapılarak, performans değerleri yeniden belirlenmiştir.

Osmaniye Korkut Ata Üniversitesi, 2018 Yılı Performans Programında mezunlarımızın istihdam olanaklarının artırılmasını destekleyecek, akademisyenlerimizin bilimsel çalışmalarını teşvik edecek, yerel/bölgesel/ulusal/uluslararası işbirliklerinin geliştirilmesi ile öğrenci ve öğretim elemanı hareketliliğinin artırılması sağlayacak faaliyetler planlamıştır.

Üniversitemizin 2018 Yılı Performans Programını kamuoyunun bilgilerine sunar, hazırlanmasında görev ve sorumluluk yüklenenlere teşekkür ederim.



Prof. Dr. Murat TÜRK
Rektör

1. GENEL BİLGİLER

1.1. YASAL YÜKÜMLÜLÜKLER VE MEVZUAT ANALİZİ

Yükseköğretim, T.C. Anayasası'nın 130. ve 131. maddeleri ile 2547 sayılı Yükseköğretim Kanunu'nun 3. maddesinin (c) ve (d) bentleri ile 12. maddesinde belirlenmiştir. 2547 sayılı Yükseköğretim Kanununda öngörülen üniversite birimlerinin akademik yönden teşkilatlanması, işleyiş, görev, yetki ve sorumluluklarıyla, ilgili alt birimlerin üst birimlerle olan ilişkilerini düzenlemesi 18.02.1982 tarihinde yayımlanan Üniversitelerde Akademik Teşkilât Yönetmeliği'ne göre belirlenmiştir.

Anayasa'nın 130. maddesinde; “Çağdaş eğitim-öğretim esaslarına dayanan bir düzen içinde milletin ve ülkenin ihtiyaçlarına uygun insan gücü yetiştirmek amacı ile ortaöğretime dayalı çeşitli düzeylerde eğitim-öğretim, bilimsel araştırma, yayım ve danışmanlık yapmak, ülkeye ve insanlığa hizmet etmek üzere çeşitli birimlerden oluşan kamu tüzel kişiliğine ve bilimsel özerkliğe sahip üniversiteler devlet tarafından kanunla kurulur. Kanunda gösterilen usul ve esaslara göre, kazanç amacına yönelik olmamak şartı ile vakıflar tarafından, devletin gözetim ve denetimine tâbi yükseköğretim kurumları kurulabilir” denilmektedir.

2547 sayılı Yükseköğretim Kanunu'nun 3. maddesinin (c) ve (d) fıkraları;

Yükseköğretim Kurumları: Üniversiteler ile yüksek teknoloji enstitüleri ve bunların bünyesinde yer alan fakülteler, enstitüler, yüksekokullar, konservatuarlar, araştırma ve uygulama merkezleri ile bir üniversite veya ileri teknoloji enstitüsüne bağlı olmaksızın ve kazanç amacına yönelik olmamak şartı ile vakıflar tarafından kurulan meslek yüksekokullarıdır.

Yüksek Teknoloji Enstitüsü: Özellikle teknoloji alanlarında yüksek düzeyde araştırma, eğitim-öğretim, üretim, yayım ve danışmanlık yapan, kamu tüzel kişiliğine ve bilimsel özerkliğe sahip bir yükseköğretim kurumudur.

Üniversite: Bilimsel özerkliğe ve kamu tüzel kişiliğine sahip yüksek düzeyde eğitim-öğretim, bilimsel araştırma, yayım ve danışmanlık yapan; fakülte, enstitü, yüksekokul ve benzeri kuruluş ve birimlerden oluşan bir yükseköğretim kurumudur.

Üniversitenin Görevleri: 2547 sayılı Yükseköğretim Kanunu'nun 12. maddesi uyarınca; kanundaki amaç ve ana ilkelere uygun olarak yükseköğretim kurumlarının görevleri;

- Çağdaş uygarlık ve eğitim-öğretim esaslarına dayanan bir düzen içinde, toplumun ihtiyaçları ve kalkınma planları ilke ve hedeflerine uygun ve ortaöğretime dayalı çeşitli düzeylerde eğitim-öğretim, bilimsel araştırma, yayım ve danışmanlık yapmak,
- Kendi ihtisas gücü ve maddi kaynaklarını rasyonel, verimli ve ekonomik şekilde kullanarak, milli eğitim politikası ve kalkınma planları ilke ve hedefleri ile Yükseköğretim Kurulu tarafından yapılan plan ve programlar doğrultusunda, ülkenin ihtiyacı olan dallarda ve sayıda insan gücü yetiştirmek,
- Türk toplumunun yaşam düzeyini yükseltici ve kamuoyunu aydınlatıcı bilim verilerini söz, yazı ve diğer araçlarla yaymak, örgün, yaygın, sürekli ve açık eğitim yoluyla

toplumun özellikle sanayileşme ve tarımda modernleşme alanlarında eğitilmesini sağlamak,

- Ülkenin bilimsel, kültürel, sosyal ve ekonomik yönlerden ilerlemesini ve gelişmesini ilgilendiren sorunlarını, diğer kuruluşlarla işbirliği yaparak, kamu kuruluşlarına önerilerde bulunmak suretiyle öğretim ve araştırma konusu yapmak, sonuçlarını toplumun yararına sunmak ve kamu kuruluşlarınca istenecek inceleme ve araştırmaları sonuçlandırarak düşüncelerini ve önerilerini bildirmek,
- Eğitim-öğretim seferberliği içinde, örgün, yaygın, sürekli ve açık eğitim hizmetini üstlenen kurumlara katkıda bulunacak önlemleri almak,
- Yörelereindeki tarım ve sanayinin gelişmesine ve ihtiyaçlarına uygun meslek elemanlarının yetişmesine ve bilgilerinin gelişmesine katkıda bulunmak, sanayi, tarım ve sağlık hizmetleri ile diğer hizmetlerde modernleşmeyi, üretimde artışı sağlayacak çalışma ve programlar yapmak, uygulamak ve yapılanlara katılmak, bununla ilgili kurumlarla işbirliği yapmak ve çevre sorunlarına çözüm getirici önerilerde bulunmak, eğitim teknolojilerini üretmek, geliştirmek, kullanmak, yaygınlaştırmak,
- Yükseköğretimin uygulamalı yapılmasına ait eğitim-öğretim esaslarını geliştirmek, döner sermaye işletmelerini kurmak, verimli çalıştırmak ve bu faaliyetlerin geliştirilmesine ilişkin gerekli düzenlemeleri yapmak olarak belirlenmiştir.

Yükseköğretim kurumları olarak amacımız; yüksek düzeyde bilimsel çalışma ve araştırma yapmak, bilgi ve teknolojiyi üretmek, bilim verilerini yaymak, ulusal alanda gelişme ve kalkınmaya destek olmak, yurtiçi ve yurtdışı kurumlarla işbirliği yapmak suretiyle bilim dünyasının seçkin bir üyesi haline gelmek, evrensel ve çağdaş gelişmeye katkıda bulunmaktır.

1.2. İDAREYE İLİŞKİN BİLGİLER

Ülkelerarası rekabetin yaşandığı çağımızda bilgi temelli ekonomilerin gelişmiş ülkeler kategorisinde yer alabildiği aşikârdır. Bilgi temelli ekonominin en önemli unsuru şüphesiz iyi yetişmiş, modern, çağın gerektirdiği bilgi ve donanıma sahip insan kaynağıdır. Üniversiteler, hem bu tür insan kaynağına sahip hem de bu nitelikte insan yetiştiren kurumlar olarak, bu yarışta önemli bir role sahiptir. Son yıllarda ülkemizde kurulan yeni üniversiteler ile ülkemizin bilgi üretme potansiyelinin artırılması hedeflenmiştir. Bu çerçevede 29 Mayıs 2007 tarihli Resmi Gazete’de yayımlanan 5662 sayılı Kanunun Ek 84. maddesi ile Osmaniye Korkut Ata Üniversitesi kurulmuştur. Osmaniye Korkut Ata Üniversitesi kuruluşundan itibaren hem fiziki, hem akademik ve idari yapılanmasını sağlanan bütçe olanaklarıyla gerçekleştirirken benimsediği ilkelerle, şehriyle, bölgesiyle, ülkesiyle bütünleşme gayreti içinde olup, gelişimine devam etmektedir.

Osmaniye Korkut Ata Üniversitesi’nin Akademik Birimleri; Fen-Edebiyat Fakültesi, İktisadi ve İdari Bilimler Fakültesi, İlahiyat Fakültesi, Kadirli Sosyal ve Beşeri Bilimler Fakültesi, Mimarlık, Tasarım ve Güzel Sanatlar Fakültesi ve Mühendislik Fakültesi olmak üzere 6 adet fakülte, Bahçe MYO, Düziçi MYO, Erzin MYO, Kadirli MYO ve Osmaniye MYO olmak üzere 5 adet meslek yüksekokulu, Beden Eğitimi ve Spor Yüksekokulu,

Kadirli Uygulamalı Bilimler Yüksekokulu, Sağlık Yüksekokulu, Yabancı Diller Yüksekokulu olmak üzere 4 adet yüksekokul ile Sosyal Bilimler Enstitüsü ve Fen Bilimleri Enstitüsü olmak üzere 2 adet enstitüden oluşmaktadır.

Rektörlüğe bağlı bölümler; Atatürk İlkeleri ve İnkılâp Tarihi Bölümü, Beden Eğitimi ve Spor Bölümü, Güzel Sanatlar Bölümü, Türk Dili Bölümü, Yabancı Diller Bölümü ve Enformatik Bölümüdür.

Rektörlüğe bağlı birimler; Dış İlişkiler Birimi, İç Denetim Birimi, Kalite Geliştirme Birimi, Basın Halkla İlişkiler Birimi, Bilimsel Araştırma Projeleri Birimi (BAP), Osmaniye Korkut Ata Üniversitesi Sürekli Eğitim Uygulama ve Araştırma Merkezi (OKÜSEM), Osmaniye Korkut Ata Üniversitesi Merkezi Araştırma Laboratuvarı (OKÜMERLAB) ve Osmaniye Korkut Ata Üniversitesi Enerji Eğitim-Etüt Uygulama ve Araştırma Merkezi (OKÜENERMER), Osmaniye Korkut Ata Üniversitesi Toprak, Bitki ve Sulama Suyu Analiz Laboratuvarı (OKÜTAL), Osmaniye Korkut Ata Üniversitesi Gıda Laboratuvarı (OKÜGIDA) olarak hizmet vermektedir.

Rektörlüğümüzün idari teşkilatı ise; Genel Sekreterlik Birimi, 8 Daire Başkanlığı, Hukuk Müşavirliği ve Döner Sermaye İşletmesi ile hizmetlerine devam etmektedir.

Üniversitemizde halen 411 akademik personel, 328 idari personel ile 6 sürekli işçi bulunmaktadır. Üniversitemizin çok yıllık bütçe dönemlerinde ulaşılabilecek tahmini akademik ve idari personel sayıları Tablo 1’de gösterilmiştir.

Tablo 1: Gerçekleşen ve Tahmini Akademik ve İdari Personel Sayıları

Personel Tipi	Gerçekleşen			Tahmini		
	2015	2016	2017	2018	2019	2020
Akademik Personel	388	395	411	440	475	510
İdari Personel	304	315	328	345	370	395

Osmaniye Korkut Ata Üniversitesi 657.909,49 m²'si Maliye Hazinesi olmak üzere, toplam 771.591,85 m² taşınmaz alana sahiptir. Üniversitemizin spor hizmet alanları; Kadirli, Bahçe ve Düziçi Meslek Yüksekokulları ile Karacaoğlan Yerleşkesinde, futbol, basketbol, voleybol sahası, squash salonu ve tenis kortlarından oluşan toplam on altı adet açık spor alanı, bir adet kapalı spor salonu ve bir adet yarı olimpik kapalı yüzme havuzu bulunmaktadır. Açık spor alanları toplamı 21.800 m², kapalı spor salonu alanı ise 8.530 m²'dir. Tablo 2’de kapalı alanlara ait detaylı bilgi verilmiştir.

Tablo 2: Mevcut Fiziki Kapalı Alanlar (m²)

Rektörlük, Fakülte, Enstitü, MYO ve Tüm Birimler	2017 YILI SONU FİZİKİ KAPALI ALANLAR (m ²)																
	İdari Alanlar				Eğitim Alanları				Sosyal Alanlar				Spor Alanları		Sirkülasyon Alanı	Toplam	
	Personel Çalışma Alanı	Arşiv	Depo	Ambar	Akademik Personel Çalışma Alanı	Öğrenci Dersliği	Laboratuvar		Kantin	Kafeterya	Lojman	Yurtlar	Sağlık	Açık Spor Tesisler			Kapalı Spor Tesisleri
						Mer.kezi Lab.	Öğrenci Lab.										
REKTÖRLÜK																	
Rektörlük İdari Binalar	4260	100	100				2524			8090				17700	8530	2500	26104
FAKÜLTELER																	
İktisadi ve İdari Bilimler Fakültesi	600	300	600		2750	3900	1430	700								3450	13730
Fen Edebiyat Fakültesi	840	380	750		3770	5830	2250	1000								5520	20340
Mühendislik Fakültesi	1400	650	1250		5800	8750	3750	1750								8650	32000
Mimarlık Tasarım ve Güzel San. Fak.	100	50	50		700	1350		50								400	2700
İlahiyat Fakültesi	200	50	50		700	1000											2000
Kadirli Sosyal ve Beşeri Bilimler Fakültesi	50				50	75											175
ENSTİTÜLER																	
Fen Bilimleri Enstitüsü	55					85											140
Sosyal Bilimleri Enstitüsü	55					85											140
YÜKSEKOKULLAR																	
Osmaniye MYO	350	100	100		2500	3500	3900	300								2300	13050
Düziçi MYO	150	100	100	1510	250	450	60	200	400				2000		500		3720
Bahçe MYO	200	100	240		350	570	165	175	260				600		800		2860
Kadirli MYO	300	75	150	140	350	1000	455	100	150				1500		1255		3975
Yabancı Diller Yüksekokulu	200	50	50		300	800									100		1500
Kadirli Uyg. Bilimleri YO	50	25	50		100	125											350
Sağlık Yüksekokulu	50	50	50		230												380
BESYO																	
MÜSTAKİL MERKEZLER																	
Amfi	2500																2500
Park Bahçeler Bakım Binası	200																200
Kütüphane	14750																14750
Personel Dinlenme Salonu+ Sosyal Tesis	2980																2980
Kreş	1000																1000
TOPLAM	30290	2030	3540	1650	17850	27520	2524	12010	4275	8900	0	0	0	21800	8530	25475	144594

Üniversitemizin mevcut taşıtlar listesi yedi adet binek otomobil, bir adet station-wagon, bir adet minibüs, üç adet arazi binek aracı, üç adet otobüs ve iki adet pikap olmak üzere toplam on yedi adet araçtan oluşmaktadır.

Üniversitemizde örgün öğretim ve ikinci öğretim eğitimin yanında seçmeli olarak İngilizce hazırlık eğitimi de verilmektedir. Fen Bilimleri ve Sosyal Bilimler Enstitülerimizde tezli ve tezsiz yüksek lisans ve doktora eğitimi verilmektedir. Üniversitemizin tüm programlarında eğitim-öğretim dili Türkçe'dir.

Üniversitemizin mevcut öğrenci sayıları birinci öğretim 3390 ön lisans, 4064 lisans, 467 yüksekokul, 564 yüksek lisans ve doktora öğrencisi olmak üzere toplam 9085, ikinci öğretim 2126 önlisans, 2805 lisans, 136 yüksek lisans olmak üzere toplam 5067 olup, genel toplam 14152 öğrencidir.

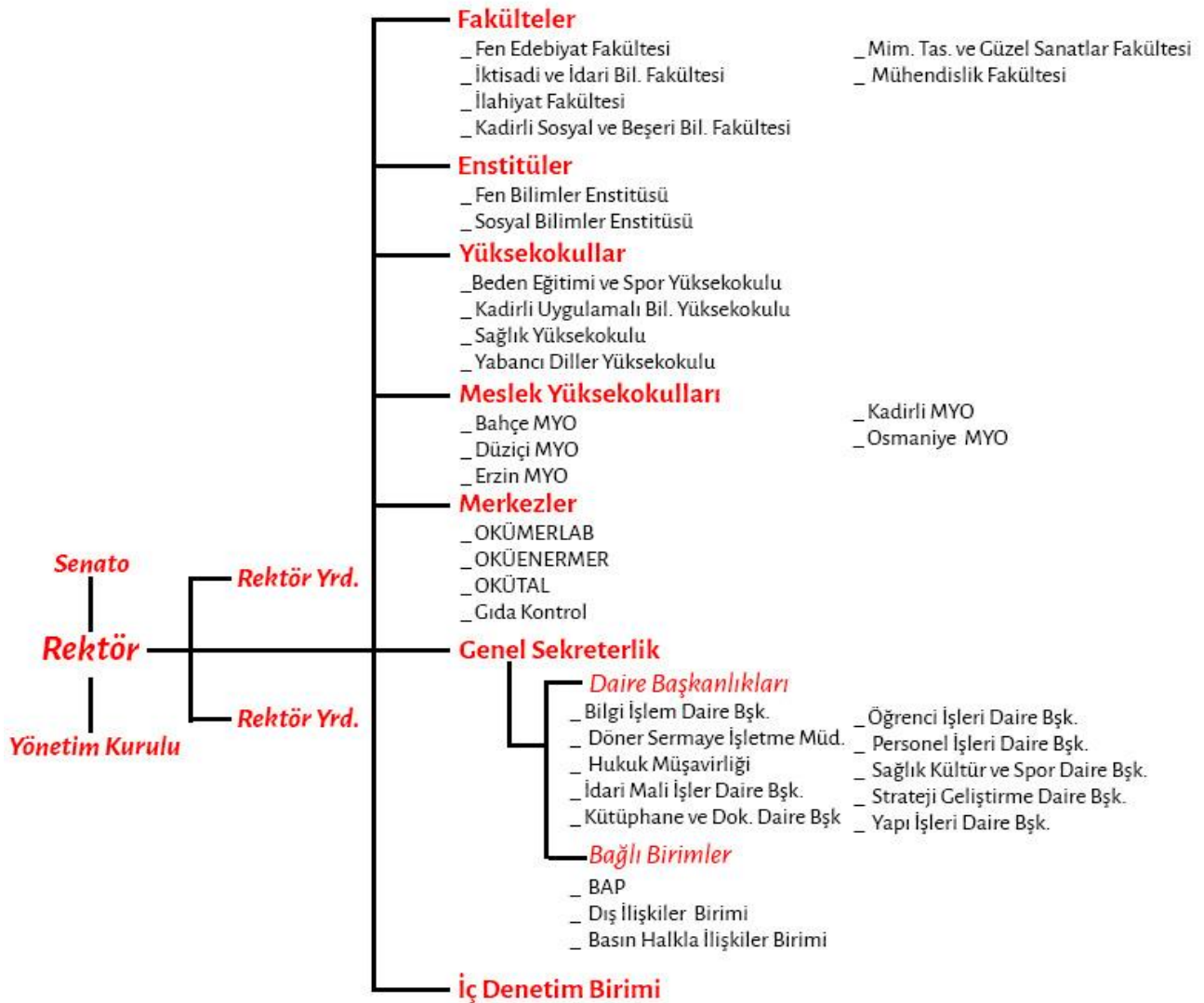
Tablo 3:Öğrenci Sayıları

BİRİM ADI	1. ÖĞRETİM			2. ÖĞRETİM			1. ve 2. ÖĞRETİM		
	KIZ	ERKEK	TOPLAM	KIZ	ERKEK	TOPLAM	KIZ	ERKEK	TOPLAM
MYO (TOPLAM)	1353	2637	3990	454	1672	2126	1807	4309	6116
Osmaniye MYO	704	1592	2296	426	1594	2020	1130	3186	4316
Kadirli MYO	154	479	633	10	52	62	164	531	695
Düziçi MYO	203	264	467	0	0	0	203	264	467
Bahçe MYO	292	302	594	18	26	44	310	328	638
Erzin MYO	-	-	-	-	-	-	-	-	-
YÜKSEKOKULLAR (TOPLAM)	255	212	467	0	0	0	255	212	467
Kadirli Uygulamalı Bilimler Yüksekokulu	111	147	258	0	0	0	111	147	258
Sağlık Yüksekokulu	144	65	209	0	0	0	144	65	209
Yabancı Diller Yüksekokulu	-	-	-	-	-	-	-	-	-
FAKÜLTELER (TOPLAM)	1644	2420	4064	905	1900	2805	2549	4320	6869
Mühendislik Fakültesi	370	1248	1618	155	1026	1181	525	2274	2799
Fen Edebiyat Fakültesi	427	360	787	187	102	289	614	462	1076
İktisadi ve İdari Bilimler Fakültesi	624	659	1283	423	586	1009	1047	1245	2292
Mimarlık,Tasarım ve Güzel Sanatlar Fakültesi	-	-	-	-	-	-	-	-	-
İlahiyat Fakültesi	191	144	335	140	186	326	331	330	661
Kadirli Sosyal ve Beşeri Bilimler Fakültesi	32	9	41	0	0	0	32	9	41
ENSTİTÜLER (TOPLAM)	205	359	564	18	118	136	223	477	700
Sosyal Bilimler Enstitüsü	88	120	208	18	118	136	106	238	344
Fen Bilimleri Enstitüsü	117	239	356	0	0	0	117	239	356
GENEL TOPLAM	3457	5628	9085	1377	3690	5067	4834	9318	14152

Tablo 4:Çok Yıllı Öğrenci Sayıları

YILLAR	2013–2014	2014–2015	2015–2016	2016–2017	2017-2018	2018-2019	2019-2020	2020-2021
Öğrenci Sayıları	7588	8986	11272	13295	14152	17002	19266	21131

Osmaniye Korkut Ata Üniversitesi'nin de; tüm yeni kurulan üniversitelerde olduğu gibi eğitim ve öğretimin sürdürülebilmesi için her türlü açık ve kapalı alana, fiziki kapasiteye, dersliğe, idari binaya, laboratuvara, sosyal alanlara, insan kaynağına ve bu ihtiyacı giderecek asgari düzeyde mali desteğe ihtiyaç vardır.



Şekil 1: Teşkilat Şeması

1.3. AKADEMİK HİZMETLER

Fen Edebiyat Fakültesi

Osmaniye Korkut Ata Üniversitesi Fen Edebiyat Fakültesi, 2009-2010 eğitim-öğretim yılında Fizik, Kimya, Biyoloji bölümlerine ilk defa öğrenci olarak eğitim öğretim hayatına başlamıştır. Fen Edebiyat Fakültesi, daha sonra sırasıyla 2011-2012 eğitim öğretim yılında Türk Dili ve Edebiyatı Bölümüne, 2014-2015 eğitim-öğretim yılında ise Arkeoloji ve Tarih bölümlerine öğrenci olarak genişlemesini sürdürmüştür. Hâlihazırda mevcut olan Fizik, Kimya, Biyoloji, Türk Dili ve Edebiyatı, Arkeoloji ve Tarih Bölümlerinde öğrenci bulunmakta olup İngiliz Dili ve Edebiyatı ile Matematik ve Psikoloji Bölümlerine 2018-2019 yılında öğrenci alınması planlanmaktadır. Bu bölümlerin dışında Doğu Dilleri Bölümü, Antropoloji ve İstatistik Bölümü olmak üzere 3 bölümün daha önümüzdeki yıllarda kurulması hedeflenmiştir.

Mühendislik Fakültesi

Osmaniye Korkut Ata Üniversitesi Mühendislik Fakültesi, 2009-2010 eğitim-öğretim yılında Enerji Sistemleri Mühendisliği Bölümüne normal ve ikinci öğretim olarak öğrenci almaya başlamıştır. Mühendislik Fakültesi, 2010-2011 eğitim-öğretim yılında Gıda Mühendisliği Bölümüne, 2011-2012 eğitim-öğretim yılında da, İnşaat, Makine, Elektrik-Elektronik Mühendisliği Bölümlerine, 2012-2013 eğitim-öğretim yılında Kimya Mühendisliği Bölümüne, 2016-2017 eğitim-öğretim yılında ise Harita Mühendisliği Bölümüne öğrenci almaya başlamıştır. İmalat, Bilgisayar ile Metalurji ve Malzeme Mühendisliği bölümlerine öğrenci alabilmek için yoğun bir faaliyet sürdüren Mühendislik Fakültesi, bu kapsamda gerekli altyapı hazırlıklarını büyük ölçüde tamamlama gayretinde olup, 2017-2018 eğitim-öğretim yılı için öğrenci alımı çalışmalarına devam etmektedir.

İktisadi ve İdari Bilimler Fakültesi

Osmaniye Korkut Ata Üniversitesi İktisadi ve İdari Bilimler Fakültesi, 2009-2010 eğitim-öğretim yılında İşletme Bölümünün normal ve ikinci öğretim programlarına öğrenci almaya başlamıştır. 2011-2012 eğitim-öğretim yılında Yönetim Bilişim Sistemleri Bölümünün normal ve ikinci öğretim programlarına, 2013-2014 eğitim-öğretim yılında ise İktisat Bölümü normal öğretim programına öğrencilerini kabul etmiştir. 2014-2015 eğitim-öğretim yılında Siyaset Bilimi ve Kamu Yönetimi, 2015-2016 yılında da Uluslararası Ticaret ve Lojistik bölümleri normal ve ikinci öğretim programlarına ilk öğrencilerini almıştır. Diğer bölümlere öğrenci alabilmek için yoğun bir faaliyet sürdüren İktisadi ve İdari Bilimler Fakültesi, gerekli altyapı hazırlıklarını büyük ölçüde tamamlamış durumdadır. Bunlara ilave olarak Uluslararası İlişkiler, Ekonometri ve Mâliye Bölümlerine öğrenci alımı için planlama çalışmaları devam etmektedir.

Mimarlık, Tasarım ve Güzel Sanatlar Fakültesi

Osmaniye Korkut Ata Üniversitesi Mimarlık, Tasarım ve Güzel Sanatlar Fakültesi 16.12.2011 tarihinde kurulmuştur. Bünyesinde Mimarlık, İç Mimarlık ve Çevre Tasarımı, Şehir Bölge Planlama, Endüstri Ürünleri Tasarımı, Grafik Tasarımı, Müzik, Resim, Seramik ve Geleneksel Türk Sanatları Bölümleri bulunmaktadır. Mimarlık, Tasarım ve Güzel

Sanatlar Fakültesi öğrencilerini çağın gereksinimlerine uygun olarak entelektüel bir bakış açısı içerisinde, topluma düzeyli, düzenli bir kültür akışı sağlayan bireyler olarak yetiştirmeyi hedeflemektedir.

İlahiyat Fakültesi

Osmaniye Korkut Ata Üniversitesi İlahiyat Fakültesi, 2015-2016 eğitim-öğretim yılında normal ve ikinci öğretim programlarına öğrencilerini kabul etmiştir. Din Bilimleri alanında eğitim vermek üzere bünyesinde Din Kültürü ve Ahlak Bilgisi Öğretmenliği, Felsefe ve Din Bilimleri, Temel İslami Bilimler, İslam Tarihi ve Sanatları Bölümleri açılmış bulunmaktadır.

Kadirli Sosyal ve Beşeri Bilimler Fakültesi

Osmaniye Korkut Ata Üniversitesi Kadirli Sosyal ve Beşerî Bilimler Fakültesinde; Coğrafya, Felsefe, Bilgi ve Belge Yönetimi bölümleri açılmıştır. Bilgi ve Belge Yönetimi bölümüne 2017-2018 eğitim-öğretim yılında öğrenci alımı yapılmıştır. İktisadi ve İdari Bilimler alanında; İktisat, İşletme, Siyaset Bilimi ve Kamu Yönetimi ve Uluslararası İlişkiler Bölümleri, Beşeri Bilimler alanında ise; Dilbilim, Felsefe, Halkla İlişkiler ve Reklamcılık, Psikoloji, Sanat Tarihi, Sosyoloji, Tarih ve Türk Dili ve Edebiyatı bölümleri kurulması planlanmaktadır.

Fen Bilimleri Enstitüsü

Mühendislik ve Fen Bilimleri alanlarında uzmanlaşmış personel ihtiyacını karşılamak için evrensel boyutta bilgiye ulaşabilen, bilgi üretebilen ve bunları toplumun yararına sunabilen bireyler yetiştirmeyi hedefleyen Osmaniye Korkut Ata Üniversitesi Fen Bilimleri Enstitüsünde; Makine Mühendisliği Anabilim Dalı tezli ve tezsiz yüksek lisans ve doktora, Enerji Sistemleri Mühendisliği Anabilim Dalı yüksek lisans, Fizik Anabilim Dalı yüksek lisans ve doktora, Kimya Anabilim Dalı yüksek lisans ve doktora, Biyoloji Anabilim Dalı yüksek lisans eğitimi verilmektedir.

Ayrıca, İnşaat Mühendisliği Anabilim Dalında İnönü Üniversitesi ile ortak yüksek lisans ve doktora, Çukurova Üniversitesi ile ortak doktora ve İskenderun Teknik Üniversitesi ile ortak yüksek lisans programları yürütülmektedir. Elektrik Elektronik Mühendisliği Anabilim Dalı, Gıda Mühendisliği Anabilim Dalı, Matematik Anabilim Dalında Sütçü İmam Üniversitesi ile ortak yüksek lisans eğitimi ve Fizik Anabilim Dalında Mustafa Kemal Üniversitesi ile ortak yüksek lisans eğitimi verilmektedir.

Fen Bilimleri Enstitüsü gerek bugünün gerekse geleceğin iş dünyası ihtiyaçlarını göz önünde bulundurarak, eğitim-öğretim programlarını geliştirmekte ve kaliteli eğitim-öğretim için gerekli her türlü koşulları öğrencilerine sunmaktadır.

Sosyal Bilimler Enstitüsü

Osmaniye Korkut Ata Üniversitesi Sosyal Bilimler Enstitüsünde 2009-2010 eğitim-öğretim yılında İşletme Anabilim Dalının altyapısı oluşturmuştur. 2010-2011 eğitim-öğretim yılında İşletme Anabilim Dalı tezli yüksek lisans programına, 2011-2012 eğitim-öğretim yılında da aynı anabilim dalı yüksek lisans tezsiz programına öğrencilerini kabul etmiştir. Ayrıca

2012-2013 eğitim-öğretim yılı için doktora programına öğrenci alımı yapılmıştır. Yönetim ve Bilişim Sistemleri Anabilim Dalında 2013-2014 eğitim-öğretim yılından, Türk Dili ve Edebiyatı Anabilim Dalında 2014-2015 eğitim-öğretim yılından, İktisat Anabilim Dalında ise 2015-2016 eğitim-öğretim yılından itibaren lisansüstü eğitim vermeye başlanmıştır. Diğer Anabilim Dallarının akademik altyapılarının da hazırlık çalışmaları devam etmektedir. Enstitümüz; öğrencilerine Osmaniye Korkut Ata Üniversitesi'nin şirin ve sıcak yerleşke ortamında genç, dinamik ve güçlü akademik kadrosu ile nitelikli araştırma ve çalışma ortamı sunmakta ve geleceğin başarılı akademisyenlerini ve iş hayatının her alanında hâlihazırda önemli sorumluluklar almış ve alacak insan kaynağını yetiştirmeye ve geliştirmeye çalışmaktadır.

Yabancı Diller Yüksekokulu

Osmaniye Korkut Ata Üniversitesi Yabancı Diller Yüksekokulu 2013-2014 eğitim-öğretim yılından itibaren yabancı dil eğitimi vermeye başlamıştır. Yabancı Diller Yüksekokulu; hazırlık eğitimi programlarında, hazırlık sınıfı bulunan bir programa kaydını yaptıran, ancak yabancı dil yeterlilik sınavında başarısız olan öğrencilere gerek akademik çalışmaları boyunca, gerekse iş hayatı ve sosyal çevrelerde yabancı dili etkin bir şekilde kullanabilmeleri için gereksinim duyabilecekleri bilgi, beceri ve özgüveni kazandırmak amacıyla lisans programı öncesinde bir yarıyıl veya bir yıllık yabancı dil eğitim hizmeti sunmaktadır.

Kadirli Uygulamalı Bilimler Yüksekokulu

Osmaniye Korkut Ata Üniversitesi Kadirli Uygulamalı Bilimler Yüksekokulu bünyesinde Bankacılık ve Sigortacılık, Gastronomi ve Mutfak Sanatları, Spor Yönetimi, Turizm İşletmeciliği ve Otelcilik, Gıda Teknolojisi ve Organik Tarım İşletmeciliği Bölümleri kurulmuş olup 2014-2015, 2016-2017 eğitim öğretim yılında Gıda Teknolojisi ve Organik Tarım İşletmeciliği Bölümlerine öğrenci alımı gerçekleşmiştir. Diğer bölümlerde akademik altyapı çalışmaları devam etmektedir.

Sağlık Yüksekokulu

Osmaniye Korkut Ata Üniversitesi Sağlık Yüksekokulu bünyesinde Sağlık Yönetimi, Hemşirelik, Ebelik, Fizyoterapi ve Rehabilitasyon ile Beslenme ve Diyetetik Bölümü kurulmuştur. Hemşirelik Bölümüne 2016-2017 eğitim-öğretim yılında öğrenci alımı gerçekleşmiştir. Diğer bölümlerimizde akademik altyapı çalışmaları devam etmektedir.

Osmaniye Meslek Yüksekokulu

Osmaniye Korkut Ata Üniversitesi Osmaniye Meslek Yüksekokulu 40 yıllık geçmişiyle, her türlü gereksinime yanıt verecek şekilde hazırlanmış, derslik, atölye ve laboratuvar bakımından donanımlı fizikî altyapıya, güçlü ve tecrübeli akademik yapıya sahiptir. Osmaniye Meslek Yüksekokulunda; Yönetim ve Organizasyon Bölümü, Muhasebe ve Vergi Bölümü, Ulaştırma Hizmetleri Bölümü, Elektrik ve Enerji Bölümü, Bilgisayar Teknolojileri Bölümü, Çocuk Bakımı ve Gençlik Hizmetleri Bölümü, Çevre Koruma Teknolojileri Bölümü, Elektronik ve Otomasyon Bölümü, Mimarlık ve Şehir Planlama Bölümü, Motorlu Araçlar ve Ulaştırma Teknolojileri Bölümü, Makine ve Metal Teknolojisi

Bölümü, El Sanatları Bölümü, İnşaat Bölümü, Tekstil, Giyim, Ayakkabı ve Deri Bölümü, Sağlık Bakım Hizmetleri Bölümü ve Yabancı Diller ve Kültürler Bölümü olmak üzere toplam 16 (onaltı) bölümde eğitim-öğretim hizmeti sunulmaktadır.

Kadirli Meslek Yüksekokulu

Osmaniye Korkut Ata Üniversitesi Kadirli Meslek Yüksekokulu iş dünyasının gereksinim duyduğu teknik ve idari konularda ara eleman ihtiyacına katkıda bulunmaya çalışmaktadır. Kadirli Meslek Yüksekokulunda; Muhasebe ve Vergi, Pazarlama ve Reklamcılık, Bilgisayar Teknolojileri, Elektronik ve Otomasyon ile Elektrik ve Enerji Bölümleri olmak üzere 5 bölümde eğitim-öğretim hayatı devam etmektedir.

Bahçe Meslek Yüksekokulu

Osmaniye Korkut Ata Üniversitesi Bahçe Meslek Yüksekokulu, kalifiye ara eleman yetiştirme amacına yönelik eğitim-öğretim yapan iki yıllık yükseköğretim kurumudur. Bilgisayar Teknolojileri, Kimya ve Kimyasal İşleme Teknolojileri, Gıda İşleme, Yönetim ve Organizasyon, Muhasebe ve Vergi Uygulamaları ile Dış Ticaret Bölümü olmak üzere altı bölümde eğitim hizmeti sunmaktadır. Bahçe Meslek Yüksekokulu, Türkiye'nin teknik ve idari konularda ara eleman ihtiyacına katkıda bulunmaya çalışmaktadır.

Düziçi Meslek Yüksekokulu

Osmaniye Korkut Ata Üniversitesi Düziçi Meslek Yüksekokulu, iş dünyasının gereksinim duyduğu teknik ve idari konularda ara eleman ihtiyacına katkıda bulunmaya çalışmaktadır. Bilgisayar Teknolojileri ve Programlama, Yönetim ve Organizasyon, Muhasebe ve Vergi Uygulamaları, Mülkiyet Koruma ve Güvenlik Bölümleri olmak üzere 4 bölümde eğitim-öğretim hayatına devam etmektedir. Ayrıca Toptan ve Perakende Satış Bölümü ile Ulaştırma Hizmetleri Bölümüne öğrenci alımı yapılması için çalışmalar devam etmektedir.

Araştırma Faaliyetinin Yürütüldüğü Birimler:

Osmaniye Korkut Ata Üniversitesi Sürekli Eğitim Uygulama ve Araştırma Merkezi (OKÜSEM)

OKÜSEM'in amacı; yaşam boyu eğitim-öğretimi desteklemek ve yaygınlaştırmaktır. Bu suretle OKÜSEM; üniversitenin örgün lisans ve lisansüstü programları dışında eğitim verdiği ve araştırma yaptığı tüm alanlarda eğitim, danışmanlık, proje, rehberlik ve psikolojik danışma hizmetleri vererek ve bunlarla ilgili yayınlar yaparak üniversitenin kamu, özel sektör ve uluslararası kuruluşlarla iş birliğinin gelişmesine katkıda bulunmayı hedeflemektedir.

Osmaniye Korkut Ata Üniversitesi Merkezi Araştırma Laboratuvarı (OKÜMERLAB)

OKÜMERLAB, Fen-Edebiyat Fakültesinin Kimya ve Biyoloji Bölümü öğretim elemanlarının araştırma altyapılarını desteklemek amacıyla kurulmuştur. OKÜMERLAB bünyesinde gerçekleştirilecek Ar-Ge çalışmaları, Üniversite-Sanayi iş birliğini oluşturarak yeni ürünlerin geliştirilmesine imkân sağlayacaktır.

OKÜMERLAB Kimya Araştırma Laboratuvarı; İnorganik, Organik, Fizikokimya, Analitik ve Biyokimya Anabilim Dalı çalışmalarını içermektedir. Biyoloji Araştırma Laboratuvarı ise Botanik, Çevre, Mikrobiyoloji, Moleküler Biyoloji ve Zooloji Anabilim Dalı ile temel araştırmaları sürdürebilecek alt yapıya sahiptir.

Osmaniye Korkut Ata Üniversitesi Enerji Eğitim-Etüt, Uygulama ve Araştırma Merkezi (OKÜENERMER)

OKÜ'nün, "Enerji Verimliliği Kanunu" ve "Enerji Kaynaklarının ve Enerjinin Kullanımında Verimliliğin Arttırılmasına Dair Yönetmelik" hükümleri çerçevesinde, şirketleri yetkilendirme ve Enerji Yöneticisi ile Etüt Proje Sertifikası için uygulamalı eğitim faaliyetlerini yürütecek yetkili kurum teklifi, Enerji Verimliliği Koordinasyon Kurulu'nun 08.07.2013 tarih ve 2013/4 sayılı kararı ile kabul edilmiştir. OKÜ, enerji verimliliği hizmetlerini yürütebilmek için şirketleri yetkilendirebilen ve sertifika eğitim faaliyetlerini uygulamalı olarak gerçekleştirebilen Türkiye'de 3., Akdeniz Bölgesinde ise tek yetkili kurum olmuştur.

Osmaniye Korkut Ata Üniversitesi Gıda Laboratuvarı (OKÜGIDA)

OKÜGIDA, Kalkınma Bakanlığı destekli ve DPT2010K121290 no'lu projesi kapsamında 2015'te kurulmuştur. OKÜGIDA'nın teknolojik altyapısı; Mikotoksin Analiz Laboratuvarı, Kimyasal ve Fiziksel Analiz Laboratuvarı, Mikrobiyoloji Laboratuvarı, Numune Kabul ve Analiz Raporlama Birimi ve Bölümlerinden meydana gelmektedir. Ayrıca; Gıda, Tarım ve Hayvancılık Bakanlığı ve Türk Akreditasyon Kurumu (TÜRKAK) nezdinde akredite olabilmek için gerekli çalışmaları yürütmektedir.

Osmaniye ili ve yakın çevresinde bulunan; çiftçilere, gıda üretici ve perakendecilerine, gıda tüketim sektörüne, yemek üreticilerine, kamu kuruluşlarına (Gıda Tarım ve Hayvancılık Bakanlığı, Çevre Bakanlığı, Belediyeler, Sağlık Bakanlığı ve Silahlı Kuvvetler Birlikleri, Eğitim kurumları vd.), bal ile yem üreticilerine ve benzeri sektörlerde gıda ve yem kontrolü konusunda güvenilir ve kaliteli hizmet vermekte ve TS EN ISO/IEC 17025 Uluslararası Standardının gereklerini karşılayan bir laboratuvar ortamı sağlamak üzere çalışmaktadır.

Bunun yanında OKÜGIDA; Osmaniye bölgesinde, gıda ürünleri ihracatında rekabet gücünün artırılması amacıyla, ihracat desteklerinde katma değeri yüksek, markalı ve nihai tüketiciye yönelik ürünlerin geliştirilmesi ve çeşitlendirilmesine yönelik projelerin Ar-Ge çalışmalarına da destek vermeyi planlamaktadır.

Mikotoksin Analiz Laboratuvarı

OKÜGIDA mikotoksin analizlerine bölgenin öncelikli problemi olan aflatoksin analizleri ile başlamıştır. Mikotoksinler, bitkisel ürünlerin üretimi sırasında ortaya çıkan ve insan sağlığını tehdit eden önemli kimyasal tehlikelerden birisidir. Yerfıstığı, Antep fıstığı, fındık, hububat, yaş meyve ve sebzelerin kurutulması ve depolanması aşamasında uygulanan yanlış yöntemler mikotoksin oluşumuna ve miktarının artmasına neden olur. Yemlerde oluşan mikotoksinler ise hayvan sağlığını ve et, süt gibi hayvansal ürünler vasıtasıyla yine insan sağlığını tehdit eder. Bu sayede OKÜGIDA'nın özellikle yerfıstığı ve süt üreticilerine hizmet götürmesi söz konusu olacaktır.

Kimyasal ve Fiziksel Analiz Laboratuvarı

Piyasaya güvenilir gıda sürebilmek için üretim esnasında uygulanan işlemler, ambalajlama ve depolama sürecinde gıdada meydana gelen değişimlerin takip edilmesi gerekir. Kimyasal ve Fiziksel Analiz Laboratuvarı tüketici sağlığını doğrudan etkileyebilecek bu değişimleri belirlemek üzere kurulmuştur.

Mikrobiyoloji Laboratuvarı

OKÜGIDA bünyesinde yer alan Mikrobiyoloji Analiz Laboratuvarı gıda hijyeni alanında çalışmalar yapmak üzere kurulmuş ve modern test cihazları ile donatılmıştır. ELFA (Enzyme Linked Fluorescence Assay) yöntemini kullanan Mini Vidas cihazı ile patojen analizleri, EMS bazlı Tempo cihazı ile de kalite indikatörü analizleri yapılabilmekte ve çok kısa sürelerde sonuç verilebilmektedir. Gıda, Tarım ve Hayvancılık Bakanlığı'nın 28145 sayılı "Gıda Hijyeni Yönetmeliği"nin uygulanması ile OKÜGIDA Mikrobiyoloji Analiz Laboratuvarının donanımı ve bilgi birikimi sayesinde bölgedeki gıda ve yem işletmelerine büyük katkı sağlaması beklenmektedir.

Osmaniye Korkut Ata Üniversitesi Toprak, Bitki ve Sulama Suyu Analiz Laboratuvarı (OKÜTAL)

OKÜTAL; toprak, bitki ve sulama suyu analizi yapmak üzere 27.11.2015 tarihinde Karacaoğlan Yerleşkesinde yer alan OKÜMERLAB binası içerisinde kurulmuştur. Osmaniye ve çevre illerde bulunan çiftçilere toprak, bitki ve sulama suyu analiz hizmeti vermektedir. 27.11.2015 tarihinde KAPSAM-1 (toprak) analiziyle yetkilendirilen laboratuvar, 26.04.2016 tarihinde yapılan ikinci başvuruda KAPSAM-4 (bitki) ile de yetkilendirilmiştir.

1.4. İDARİ HİZMETLER

Genel Sekreter

Genel Sekreter, idari hizmetin başı olup Rektöre karşı sorumludur. İdari teşkilatta bulunan birimlerin verimli, düzenli ve uyumlu bir şekilde çalışmasını sağlar. Genel Sekreterlik, ilgili kurul kararlarını Üniversiteye bağlı birimlere gönderir. İdari personelin görevlendirilmesinde Rektör'e öneride bulunur. Basın Halkla İlişkiler Birimi işlerini yürütür. Rektörlüğün yazışmalarını gerçekleştirir ve protokol, ziyaret ve tören işlerini yürütmektedir.

Bilgi İşlem Daire Başkanlığı

Bilgi İşlem Daire Başkanlığının görevi; Üniversitemizin ihtiyaç duyacağı bilişim hizmetlerini tespit etmek, araştırmak, planlamak ve gerçekleştirmektir. Bununla birlikte Rektörlüğe bağlı tüm birimlerde kullanılan bilgisayar, sunucu ve network cihazlarının teknik servis ve bakım hizmetlerini sağlamak, ulusal ve uluslararası akademik ağların tüm birimlere ulaşması ve sağlıklı çalışması için gerekli teknik işlemleri yürütmek, Üniversitemize bağlı tüm birimlere bilişim konusunda rehberlik etmek, teknik şartname ve diğer hazırlıklarda destek sağlamaktır.

Yapı İşleri Teknik Daire Başkanlığı

Yapı İşleri Teknik Daire Başkanlığı, bina ve tesislerin projelerini yapmak, ihale dosyalarını hazırlamak, yapı ve onarımlarla ilgili ihaleleri yürütmek, inşaatları kontrol etmek ve teslim almak, bakım ve onarım işlerini yapmak, kalorifer, kazan dairesi, soğuk oda, jeneratör, havalandırma sistemleri ile telefon santrali, çevre düzenleme ve araç işletme, asansör bakım ve onarımı gibi benzer işleri yürütmektedir.

Personel Daire Başkanlığı

Personel Daire Başkanlığı, Üniversitenin insan kaynakları planlaması ve personel politikasıyla ilgili çalışmalar yapmak, personel sisteminin geliştirilmesiyle ilgili önerilerde bulunmak, üniversite personelinin atama, özlük ve emeklilik işlemlerini yapmak, idari personelin hizmet öncesi ve hizmet içi eğitim programlarını düzenlemek ve uygulamaktadır.

Sağlık, Kültür ve Spor Daire Başkanlığı

Sağlık, Kültür ve Spor Daire Başkanlığı, öğrencilerin barınma, beslenme ve benzeri ihtiyaçlarını karşılamak, öğrencilerin ve personelin, kültürel ve sosyal ihtiyaçlarını karşılayacak faaliyetleri düzenlemek, sosyal, kültürel ve sportif faaliyetlerle üniversite öğrencilerinin moral ve kişilik gelişmesini desteklemek, toplum bilincinin oluşmasını sağlamak, boş zamanlarını değerlendirmelerini ve dinlenmelerini sağlamak, akademik gelişmelerine katkıda bulunmak üzere oluşturulacak öğrenci kulüplerinin kuruluş ve işleyişine ilişkin usul ve esasları düzenlemek ve benzeri görevleri yürütmektedir.

Öğrenci İşleri Daire Başkanlığı

Öğrenci İşleri Daire Başkanlığı, tüm öğrencilerin kayıt kabulü, transkript, öğrenci belgesi, askerlik durum belgesi, onur ve yüksek onur belgeleri, diploma, çift anadal diploması, diploma eki, yandal sertifikası, tüm resmi yazışmalar gibi öğrencilerin ders durumları ile ilgili tüm işleri yürütmektedir. Üniversitemiz öğrencilerine kaliteli ve hızlı hizmet vermek için 2007 yılından itibaren tüm işlemler Öğrenci Bilgi Sistemi sayesinde bilgisayar ortamında gerçekleştirilmektedir. Verilerin ÖBS’de tutulması sunulan hizmet kalitesini arttırmaktadır.

Kütüphane ve Dokümantasyon Daire Başkanlığı

Kütüphane ve Dokümantasyon Daire Başkanlığı, Üniversitemizin eğitim-öğretim ve bilimsel faaliyetlerine yardımcı olmak amacıyla; her türlü bilimsel materyali sağlamak, düzenlemek ve hizmete sunmak üzere kurulmuş bir birimdir. Bu amacı gerçekleştirmek üzere; gereken her türlü bilgi ve belgeyi sağlar, sağlanan bilgi ve belgeleri bütün araştırmacıların ve öğrencilerin kullanımına sunulacak şekilde düzenler ve bilgi kaynaklarından en iyi şekilde faydalanmayı sağlamak amacıyla her düzeydeki kullanıcıya kurum içinde ve dışında hizmet verir.

İdari ve Mali İşler Daire Başkanlığı

İdari ve Mali İşler Daire Başkanlığı, Üniversite için gerekli olan araç, gereç ve malzemenin temini ile ilgili hizmetleri yürütmek, temizlik, aydınlatma, ısıtma, bakım ve onarım, basım

ve grafik işleri ile evrak, yazı, teksir hizmetlerini yerine getirmek, sivil savunma, güvenlik ve çevre kontrolü işlerini gerçekleştirmektedir.

Strateji Geliştirme Daire Başkanlığı

Strateji Geliştirme Daire Başkanlığı, idarenin stratejik plan ve performans programının hazırlanmasını koordine etmek ve sonuçlarının konsolide edilmesi çalışmalarını yürütmek, izleyen iki yılın bütçe tahminlerini de içeren idare bütçesini stratejik plan ve yıllık performans programına uygun olarak hazırlamak, izlemek ve değerlendirmek, ayrıntılı harcama programı hazırlamak ve ilgili birimlere göndermek, bütçe kayıtlarını tutmak, bütçe kesin hesabı ile mali istatistikleri hazırlamak, idare gelirlerini tahakkuk ettirmek, gelir ve alacaklarının takip ve tahsil işlemlerini yürütmek, muhasebe hizmetlerini yürütmek, idarenin faaliyet raporunu hazırlamak, taşınır ve taşınmaz mallara ilişkin icmal cetvellerini düzenlemek, idarenin yatırım programının hazırlanmasını koordine etmek, üst yöneticilere bilgi sunmak ve danışmanlık yapmak, ön mali kontrol faaliyeti yürütmek, iç kontrol sisteminin kurulması, standartların uygulanması ve geliştirilmesi konularında çalışmalar yapmaktadır.

Hukuk Müşavirliği

Üniversitenin öğrenciler, diğer kişi ve kurumlarla olan anlaşmazlık ve uyuşmazlıklarında adli ve idari mercilerde üniversitenin haklarını savunmak, üniversitenin tasarruflarının yürürlükteki kanunlara uygun olarak icrasında idareye yardımcı olmaktadır.

Döner Sermaye

Resmi Gazete’de yayımlanan 07.09.2008 tarih ve 26990 sayılı Osmaniye Korkut Ata Üniversitesi Döner Sermaye İşletmesi Yönetmeliği uyarınca, Üniversitemiz Yönetim Kurulunun 24.12.2009 tarih ve 2009/14/2 sayılı kararı ile Döner Sermaye İşletme Müdürlüğü faaliyetine başlamıştır. Döner Sermaye İşletme Müdürlüğü’nün faaliyet alanına giren iş ve hizmetler; Yükseköğretim kurumları dışındaki kamu kurum ve kuruluşları ile gerçek ve tüzel kişiler tarafından istenilecek bilimsel görüş, proje, araştırma ve benzeri hizmetlerde bulunmak, kurslar ve hizmet içi eğitim programları hazırlamak ve uygulamak, bilimsel sonuçların uygulanmasını sağlamak, her türlü danışmanlık, analiz, sentez, bakım onarım, iş değerlendirmesi ve organizasyonu yapmak, deneysel kuramsal raporlar ve bunlarla ilgili görüş ve öneriler sunmak, işletme hesapları ve fizibilite raporları hazırlamak, ihtisas laboratuvarları, araştırma merkezleri, atölye, arazi ve benzeri hizmet birimlerinde yapılacak tetkik, analiz, deney, bakım onarım, basım-yayım hizmetleri ve üretim ile ilgili iş ve hizmetleri yapmak, faaliyet alanları ile sınırlı olmak üzere mal ve hizmet üretiminde bulunmak, elde edilen ürünlerin değerlendirilmesini, tanıtılmasını ve pazarlamasını yapmaktır.

2. PERFORMANS BİLGİLERİ

2.1. TEMEL POLİTİKA VE ÖNCELİKLER

2.1.1. TEMEL POLİTİKALAR

İdari faaliyetlerimizde ve bütçemizin hazırlık ve uygulamasında; T.C. Anayasası, 2547 sayılı Yükseköğretim Kanunu, Kalkınma Planları, Yıllık Programlar, Orta Vadeli Programlar, Orta Vadeli Mali Planlar, Yüksek Öğretim Stratejisi, Bilgi Toplumu Stratejisi ve eki Eylem Planı ile diğer mevzuatlarda belirlenen usul ve esaslara titizlikle uyulmaktadır.

2.1.2. ÖNCELİKLER

Orta Vadeli Programın “Eğitim Sisteminin Geliştirilmesi” bölümünde, “Düşünme, algılama ve problem çözme yeteneği gelişmiş, yeni fikirlere açık, özgüven ve sorumluluk duygusuna sahip, demokratik değerleri ve milli kültürü özümsemiş, farklı kültürleri yorumlayabilen, paylaşma ve iletişime açık, sanat ve estetik duyguları güçlü, bilgi toplumu gereklerine haiz bireyi yetiştirmek eğitim politikasının temel amacıdır” denilerek Üniversitemizin öncelikleri belirlenmiştir.

2.2. MİSYON, VİZYON VE TEMEL DEĞERLERİMİZ

Bu bölüm, Üniversitemizin çalışmalarına uzun vadede yön verecek kurumsal değer sisteminin temel unsurları olan misyon, vizyon ve çalışma ilkelerini içermektedir.

2.2.1. MİSYON

Ülkemizin temel değerlerine duyarlı, özgüven sahibi, sürekli gelişimi hedefleyen liderlik ruhuna sahip nitelikli insan kaynağı yetiştirmek, akademik ve idari personelin memnuniyet düzeyini arttırmak, eğitim-öğretim, bilimsel araştırma, yayım ve danışmanlık hizmetleriyle bulunduğu şehrin, bölgenin ve ülkenin değer yaratma gücünü arttırmaktır.

2.2.2. VİZYON

Nitelikli insan kaynaklarımızla üniversite-sanayi-toplum işbirliğini sürekli hale getirerek, uluslararası düzeyde rekabet edebilen önder bir üniversite olmaktır.

2.2.3. TEMEL DEĞERLERİMİZ

İNSAN ODAKLI

Tüm paydaşlarının memnuniyetini esas alma

KATILIMCI

Tüm paydaşlarını çalışma ortağı olarak değerlendirip, onlarla çalışma

KALİTE ODAKLI

Üniversitenin sunduğu akademik ve idari hizmetlerde kaliteyi ön planda tutma

YENİLİKÇİ VE REKABETÇİ

Akademik anlamda çağın gereklerine uygun, sahip oldukları kaynakları en iyi şekilde kullanarak yüksek kalitede hizmet sunarak rakiplerinden daha başarılı olma

ŞEFFAF VE HESAP VEREBİLİR OLMA

Tüm paydaşların ulaşmak istediği bilgilerin, somut ve anlaşılabilir şekilde verilebilmesi için şeffaf hareket etme

ADALET VE EŞİTLİK

Sunulan hizmetlerde adalet ve eşitlik ilkesine bağlı olarak hareket etme

EVRENSEL DEĞERLERİ ESAS ALMA

Bilimde, eğitimde ve toplumsal hizmetlerde evrensel değerleri esas alma

ÇEVREYİ KORUMA

Çevre ve doğal dengenin korunmasına duyarlı olma

3. STRATEJİK AMAÇ VE HEDEFLERİMİZ

AMAÇLAR	HEDEFLER	
KURUMSAL GELİŞİM	1-Araştırma – Geliştirme faaliyetleri ile eğitim ve öğretimin daha nitelikli hale getirilebilmesi için fiziki ve sosyal altyapıyı geliştirmek	1.1. 2017 yılına kadar yerleşke planına uygun fiziki yapılanmanın sağlanması
	2-Üniversitenin kurum kültürünü ve kimliğini geliştirmek, tanıtımını yapmak ve üniversiteden memnuniyeti arttırmak	2.1. 2017 yılına kadar üniversitede nitelikli ve iyi çalışan örgüt yapısının oluşturulması ve geliştirilmesi
		2.2. OKÜ insan kaynaklarının kalite düzeyinin artırılması
2.3. Ulusal ve uluslararası düzeyde OKÜ'nün bilinirliğinin artırılması		
2.4. OKÜ'nün gelişimini ve büyümesini sağlayacak yeni fakülte, bölüm ve birimlerin açılması		
2.5. Akademik ve idari personelin memnuniyetini arttıracak faaliyetlerin gerçekleştirilmesi		
3-Kaynaklarını etkili, ekonomik ve verimli kullanan, faaliyet ve hizmetlerinin sonuçlarını izleyen, sürekli iyileştiren ve geliştiren bir üniversite olmak	3.1. Üniversitenin kurumsal gelişimini sağlayacak, rekabet gücünü arttıracak, gelir artırıcı hizmet politikaları oluşturularak kaynak planlamasının yapılması	
	3.2. Üniversite harcamalarında mali disiplin sağlanarak, finansal kaynakların etkili, ekonomik ve verimli kullanılması	
EĞİTİM-ÖĞRETİM YAPISININ GELİŞTİRİLMESİ	4-Öğretim elemanları ve öğrencilerimizin eğitim-öğretim açısından nitelik ve niceliklerini artırarak kaliteli eğitim sunmak	4.1. Öğretim elemanları için periyodik eğitim seminerleri düzenlenerek etkin ders anlatma, sunuş ve ölçme-değerlendirme teknikleri bilgisinin geliştirilmesi
		4.2. Eğitim, program ve içeriklerinin geliştirilerek ulusal ve uluslararası akredite edilebilir düzeye getirilmesi
		4.3. Öğrencilerin öğrenim gördükleri eğitim programlarına ilgilerinin artırılması
		4.4. Öğretim elemanları ve öğrencilerimizin yabancı dil bilgisinin geliştirilmesi
		4.5. Önlisans, lisans ve lisansüstü program öğrencilerinin akademik gelişimini desteklemeye yönelik eğitim, konferans, seminer vb. etkinlikler düzenlenmesi
		4.6. Önlisans, lisans ve lisansüstü eğitim programlarında; öğrencilerin birlikte öğrenme, sorgulama ve bütünleştirme becerilerini geliştirecek olanaklar sağlanması ve uygulamalı eğitim etkinliğinin artırılması
		5-Eğitim alanındaki teknolojileri takip etmek ve uygulamaya geçmek
	5.2. Ölçme ve değerlendirmede nesnelliğin sağlanması	
6-Eğitim-öğretimi çağın gerektirdiği şekilde daha iyi bir düzeye getirmek	6.1. Bölmelerin ulusal / uluslararası akreditasyonunun sağlanması	

AMAÇLAR		HEDEFLER
EĞİTİM-ÖĞRETİM YAPISININ GELİŞTİRİLMESİ	7-Üniversitenin eğitim-öğretim kalitesi bakımından ulusal ve uluslararası düzeyde tanınırlığını arttırmak	7.1.Ulusal ve uluslararası değişim projelerine katılan öğretim elemanı ve idari personel oranlarının artırılması 7.2.Ulusal ve uluslararası değişim programlarına katılan lisans eğitimi alan öğrenci oranlarının artırılması
	8-Öğrencilerimiz ve personelimize kaliteli beslenme, spor ve kültürel hizmetler sunmak	8.1. Öğrencilerimize sunulan beslenme, sosyokültürel ve diğer faaliyetlerin geliştirilmesi
BİLİMSEL ARAŞTIRMA	9-Ar-Ge altyapısını geliştirmek	9.1. Üniversite içi ve dışı bütçe kaynaklarının oluşturulması ve etkin kullanılması
		9.2.Akademik birimlerde laboratuvar altyapısının oluşturularak verimli kullanılması
		9.3. Akademik kadronun araştırma alanında yetkin elemanlarla güçlendirilmesi
		9.4.Araştırma ürünlerinin uygulamaya dönüştürülmesi
		9.5. Uluslararası işbirliklerinin oluşturulması
	10-Bilimsel projelerin ve yayınların nitelik ve niceliğini geliştirmek	10.1. Bilimsel bilgiye erişimin sağlanması
		10.2. Proje ve yayın sayısının artırılması
		10.3. Araştırma projelerine katılımın sağlanması
		10.4. Öğretim üyelerinin mesleki ve bilimsel faaliyetlerinin geliştirilmesi
	11-Araştırma eğitimini etkinleştirmek	11.1.Lisansüstü program ve öğrenci sayısının artırılması
11.2.Yurtiçi ve yurtdışındaki üniversiteler, araştırma kurumları ile işbirliğinin geliştirilmesi		
11.3. Araştırma merkezlerinin kurularak etkinleştirilmesi		
TOPLUMA HİZMET	12-Özel sektör, kamu ve sivil toplum kuruluşları ile işbirliğini geliştirmek	12.1. Kamu, özel ve sivil toplum kuruluşları ile işbirliğine gidilerek 2017 yılı sonuna kadar kamu, özel ve sivil toplum kuruluşlarının üniversiteden beklentilerinin netleştirilmesi
		12.22017 yılına kadar sivil toplum, kamu ve özel kuruluşlar ile ortak gerçekleştirilecek proje ve programların sayısının artırılması
		12.32017 yılı sonuna kadar yerel topluma yönelik bilimsel, eğitsel, kültürel, sanatsal, sosyal ve sportif projelerin artırılması, hayat boyu öğrenim açısından adımların atılması
	13-Üniversite-sanayi işbirliğini geliştirmek	13.12017 yılı sonuna kadar sanayi kuruluşları ile ortak düzenlenen seminer, kurs vb. etkinliklerin her yıl artırılması
	14-Üniversite-toplum ilişkilerini güçlendirmek	14.12017 yılı sonuna kadar halkın üniversite faaliyetlerinden ve olanaklarından haberdar olmasının sağlanması ve bu olanaklardan yararlanmasının artırılması

4. PERFORMANS HEDEF GÖSTERGELERİ, FAALİYET VE MALİYETLER

Bu bölüm, stratejik faaliyet alanlarındaki amaçlar doğrultusunda 2015 döneminde gerçekleştirilmesi planlanan hedefler, projeler, faaliyetler ile bunlara ilişkin performans göstergeleri, ilgili birim ve kurumsal performans kriterlerini içermektedir.

KURUMSAL GELİŞİM					
PERFORMANS HEDEFİ TABLOSU 1					
İdare Adı		OSMANİYE KORKUT ATA ÜNİVERSİTESİ			
Amaç 1		Araştırma – Geliştirme faaliyetleri ile eğitim ve öğretimin daha nitelikli hale getirilebilmesi için fiziki ve sosyal altyapıyı geliştirmek			
Hedef 1.1.1		2022 yılına kadar yerleşke planına uygun fiziki yapılanmanın sağlanması			
Performans Hedefi 1		2022 yılına kadar yerleşke planına uygun fiziki yapılanmanın sağlanması			
Performans Göstergeleri		Ölçü Birimi	2016	2017	2018
1.1.1.1	2017 yılı sonuna kadar 150 dekar alanı kamulaştırma	Dekar (Birikimli)	68	-	78
1.1.1.2.a	Enstitüler Binası İnşaatını 2017 yılı sonuna kadar tamamlama	Yüzde	70	0	100
1.1.1.2.b	İlahiyat Fakültesi İnşaatını 2017 yılı sonuna kadar tamamlama	Yüzde	35	85	100
1.1.1.2.c	Bahçe Meslek Yüksekokulu İnşaatını 2018 yılı sonuna kadar tamamlama	Yüzde	-	40	100
1.1.1.2.d	Kadirli Uygulamalı Bilimler Yüksekokulu İnşaatını 2017 yılı sonuna kadar tamamlama	Yüzde	35	95	100
1.1.1.3	Kampus Altyapısı çalışmalarını tamamlama	Yüzde	20	20	20
1.1.1.4	Her yıl mevcut yapıların % 20'sinin bakım ve onarımını yapma	Yüzde	20	20	20
1.1.1.5	Tribün ve Açık Alan Spor Tesislerini tamamlama	Yüzde	100	100	80
1.1.1.6.a	Mevcut kapalı alanların donanım ihtiyacının her yıl yenilenmesi ve yeni açılan kapalı alanların donanım ihtiyacının karşılanması	Yüzde	30	60	20
1.1.1.6.b	Mevcut yazılım sayısını plan dönemi boyunca %50 oranında artırma	Yüzde (Sayı Birikimli)	44	56	20
Faaliyetler		Kaynak İhtiyacı			
		Bütçe	Bütçe Dışı	Toplam	
1.1.1.1	Yerleşke alanının genişletilmesi için kamulaştırma faaliyetleri gerçekleştirme	2.000.000	0	2.000.000	
1.1.1.2.a	Enstitüler Binası İnşaatını 2018 yılı sonuna kadar tamamlama	3.500.000	0	3.500.000	
1.1.1.2.b	İlahiyat Fakültesi İnşaatını 2018 yılı sonuna kadar tamamlama	2.000.000.	00	2.000.000	
1.1.1.2.c	Bahçe Meslek Yüksekokulu İnşaatını 2018 yılı sonuna kadar tamamlama	2.300.000	0	2.300.000	
1.1.1.2.d	Kadirli Uygulamalı Bilimler Yüksekokulu İnşaatını 2018 yılı sonuna kadar tamamlama	5.200.000	0	5.200.000	
1.1.1.3	Kampus Altyapısı çalışmalarını tamamlama	2.000.000	0	2.000.000	
1.1.1.4	Her yıl mevcut yapıların % 20'sinin bakım ve onarımını yapma	1.350.000	0	1.350.000	
1.1.1.5	Tribün ve Açık Alan Spor Tesislerini tamamlama	500.000	0	500.000	
1.1.1.6.	Eğitim ve öğretimde mevcut bilgi ve teknolojik donanım ve yazılım sayısını artırma	5.538.000	0	5.538.000	
Genel Toplam		22.002.000	0	22.002.000	

FAALİYET VE KAYNAK İHTİYACI 1		
İdare Adı	OSMANİYE KORKUT ATA ÜNİVERSİTESİ	
Performans Hedefi 1	2022 yılına kadar yerleşke planına uygun fiziki yapılanmanın sağlanması	
Faaliyet Adı		
Sorumlu Harcama Birimleri	YİTDB, BİDB, İMİDB	
Ekonomik Kod	2018 (TL)	
01	Personel Giderleri	
02	SGK Devlet Primi Giderleri	
03	Mal ve Hizmet Alım Giderleri	
04	Faiz Giderleri	
05	Cari Transferler	
06	Sermaye Giderleri	22.002.000
Toplam Kaynak İhtiyacı	22.002.000	

PERFORMANS HEDEFİ TABLOSU 2					
İdare Adı	OSMANİYE KORKUT ATA ÜNİVERSİTESİ				
Amaç 2	Üniversitenin kurum kültürünü ve kimliğini geliştirmek, tanıtımını yapmak ve üniversiteden memnuniyeti arttırmak				
Hedef 2.2.1	2022 yılına kadar üniversitede nitelikli ve iyi çalışan örgüt yapısının oluşturulması ve geliştirilmesi				
Performans Hedefi 2	Üniversitenin tüm birimlerinde görev tanımları ve insan kaynakları planlamasının tamamlanması				
Performans Göstergeleri		Ölçü Birimi	2016	2017	2018
2.2.1.1	Mevcut birimlerde görev tanımlarını tamamlama ve yeni açılan birimlerin görev tanımlarını yapma	Sayı (Birlikimli)	30	31	33
2.2.1.2	Mevcut birimlerde insan kaynakları planlamasını tamamlama ve yeni açılan birimlerin insan kaynakları planlamasını yapma	Sayı (Birlikimli)	30	36	38
Faaliyetler		Kaynak İhtiyacı			
		Bütçe	Bütçe Dışı	Toplam	
2.2.1.1	Mevcut bölüm ve birimler düzeyinde yetki ve sorumluluk alanlarının tespiti için iş analizlerinin yapılarak görev tanımlarını yapma	6.000	0	6.000	
2.2.1.2	Mevcut bölümlerin akademik ve idari personel için insan kaynakları planlamasını yapma ve planı uygulamaya koyma	8.000	0	8.000	
Genel Toplam		14.000	0	14.000	

FAALİYET VE KAYNAK İHTİYACI 2		
İdare Adı	OSMANİYE KORKUT ATA ÜNİVERSİTESİ	
Performans Hedefi 2	Üniversitenin tüm birimlerinde görev tanımları ve insan kaynakları planlamasının tamamlanması	
Faaliyet Adı		
Sorumlu Harcama Birimleri	Akademik Birimler, PDB	
Ekonomik Kod	2018(TL)	
01	Personel Giderleri	
02	SGK Devlet Primi Giderleri	
03	Mal ve Hizmet Alım Giderleri	14.000
05	Cari Transferler	
Toplam Kaynak İhtiyacı		14.000

PERFORMANS HEDEFİ TABLOSU 3					
İdare Adı	OSMANİYE KORKUT ATA ÜNİVERSİTESİ				
Amaç 2	Üniversitenin kurum kültürünü ve kimliğini geliştirmek, tanıtımını yapmak ve üniversiteden memnuniyeti arttırmak				
Hedef 2.2.2	OKÜ insan kaynaklarının kalite düzeyinin artırılması				
Performans Hedefi 3	Akademik ve idari personelin bilgi teknolojileri kullanım becerilerini arttıracak eğitim programlarının düzenlenmesi				
Performans Göstergeleri		Ölçü Birimi	2016	2017	2018
2.2.2.1	Her yıl 2 kez bilgi teknolojileri beceri geliştirme eğitim programı düzenleme	Sayı	2	5	3
Faaliyetler			Kaynak İhtiyacı		
			Bütçe	Bütçe Dışı	Toplam
2.2.2.1	Akademik ve idari personelin bilgi teknolojileri kullanım becerilerini arttıracak eğitim programları planlama ve plana uygun olarak gerçekleştirme		5.000	0	5.000
Genel Toplam			5.000	0	5.000

FAALİYET VE KAYNAK İHTİYACI 3		
İdare Adı	OSMANİYE KORKUT ATA ÜNİVERSİTESİ	
Performans Hedefi 3	Akademik ve idari personelin bilgi teknolojileri kullanım becerilerini arttıracak eğitim programlarının düzenlenmesi	
Faaliyet Adı		
Sorumlu Harcama Birimleri	Akademik ve İdari Birimler	
Ekonomik Kod	2017 (TL)	
01	Personel Giderleri	
02	SGK Devlet Primi Giderleri	
03	Mal ve Hizmet Alım Giderleri	5.000
04	Faiz Giderleri	
05	Cari Transferler	
06	Sermaye Giderleri	
Toplam Kaynak İhtiyacı		5.000

PERFORMANS HEDEFİ TABLOSU 4					
İdare Adı	OSMANİYE KORKUT ATA ÜNİVERSİTESİ				
Amaç 2	Üniversitenin kurum kültürünü ve kimliğini geliştirmek, tanıtımını yapmak ve üniversiteden memnuniyeti arttırmak				
Hedef 2.2.3	Ulusal ve uluslararası düzeyde OKÜ'nün bilinirliğinin artırılması				
Performans Hedefi 4	Ulusal ve uluslararası düzeyde OKÜ'nün bilinirliğinin artırılması				
Performans Göstergeleri		Ölçü Birimi	2016	2017	2018
2.2.3.1-a	Her yıl 5 yurtdışı tanıtım fuarı ile yükseköğretim tanıtım günlerine katılma	Sayı	2	0	2
2.2.3.1-b	Her yıl 5 yurtiçi tanıtım fuarı ile yükseköğretim tanıtım günlerine katılma	Sayı	2	5	5
Faaliyetler			Kaynak İhtiyacı		
			Bütçe	Bütçe Dışı	Toplam
2.2.3.1	Üniversitenin yurtiçinde ve yurtdışında katıldığı tanıtım fuarları ile yükseköğretim tanıtım günlerinin sayısını artırma		10.000	0	10.000
Genel Toplam			10.000	0	10.000

FAALİYET VE KAYNAK İHTİYACI 4		
İdare Adı		OSMANİYE KORKUT ATA ÜNİVERSİTESİ
Performans Hedefi 4		Ulusal ve uluslararası düzeyde OKÜ'nün bilinirliğinin artırılması
Faaliyet Adı		
Sorumlu Harcama Birimleri		BHİB
Ekonomik Kod		2017 (TL)
01	Personel Giderleri	
02	SGK Devlet Primi Giderleri	
03	Mal ve Hizmet Alım Giderleri	10.000
04	Faiz Giderleri	
05	Cari Transferler	
06	Sermaye Giderleri	
Toplam Kaynak İhtiyacı		10.000

PERFORMANS HEDEFİ TABLOSU 5					
İdare Adı		OSMANİYE KORKUT ATA ÜNİVERSİTESİ			
Amaç 2		Üniversitenin kurum kültürünü ve kimliğini geliştirmek, tanıtımını yapmak ve üniversiteden memnuniyeti arttırmak			
Hedef 2.2.4		OKÜ'nün gelişimini ve büyümesini sağlayacak yeni fakülte, bölüm ve birimlerin açılması			
Performans Hedefi 5		OKÜ'nün gelişimini ve büyümesini sağlayacak yeni fakülte, bölüm ve birimlerin açılması			
Performans Göstergeleri		Ölçü Birimi	2016	2017	2018
2.2.4.1	Plan dönemi boyunca en az 1 yeni fakülte açma	Sayı	1	0	1
2.2.4.2	Plan dönemi boyunca en az 1 yüksekokul açma	Sayı	0	1	1
2.2.4.3	Plan dönemi boyunca mevcut Yüksekokullarda en az 2 yeni bölüm açma	Sayı	8	3	2
2.2.4.4	Mevcut Fakültelerde en az 5 yeni bölüm açma	Sayı	3	3	1
2.2.4.5	Plan Dönemi Boyunca en az 1 Meslek Yüksekokulu açma	Sayı	0	0	1
2.2.4.6	Plan Dönemi Boyunca Mevcut Meslek Yüksekokullarda toplamda en az 7 yeni bölüm / program açma	Sayı	5	0	3
Faaliyetler		Kaynak İhtiyacı			
		Bütçe	Bütçe Dışı	Toplam	
2.2.4.1	Yeni Fakülte açma		0	0	0
2.2.4.2	Yeni Yüksekokul açma		0	0	0
2.2.4.3	Mevcut Fakültelerde yeni bölüm açma		0	0	0
2.2.4.4	Yeni Meslek Yüksekokulu açma		0	0	0
2.2.4.5	Mevcut Meslek Yüksekokullarında yeni programlar açma		0	0	0
Genel Toplam			0	0	0

FAALİYET VE KAYNAK İHTİYACI 5		
İdare Adı	OSMANİYE KORKUT ATA ÜNİVERSİTESİ	
Performans Hedefi 5	OKÜ'nün gelişimini ve büyümesini sağlayacak yeni fakülte, bölüm ve birimlerin açılması	
Faaliyet Adı		
Sorumlu Harcama Birimleri	Rektörlük, Akademik ve İdari Birimler	
Ekonomik Kod	2017 (TL)	
01	Personel Giderleri	
02	SGK Devlet Primi Giderleri	
03	Mal ve Hizmet Alım Giderleri	0
04	Faiz Giderleri	
05	Cari Transferler	
06	Sermaye Giderleri	
Toplam Kaynak İhtiyacı	0	

PERFORMANS HEDEFİ TABLOSU 6					
İdare Adı	OSMANİYE KORKUT ATA ÜNİVERSİTESİ				
Amaç 2	Üniversitenin kurum kültürünü ve kimliğini geliştirmek, tanıtımını yapmak ve üniversiteden memnuniyeti arttırmak				
Hedef 2.2.5	Akademik ve idari personelin memnuniyetini arttıracak faaliyetlerin gerçekleştirilmesi				
Performans Hedefi 6	Akademik ve idari personelin memnuniyetini arttıracak faaliyetlerin gerçekleştirilmesi				
Performans Göstergeleri		Ölçü Birimi	2016	2017	2018
2.2.5.1	Akademik ve idari personele her yıl en az 15 etkinlik düzenleme	Sayı	19	26	10
2.2.5.2	Her yıl 1 defa memnuniyet anketi düzenleme	Sayı	1	6	2
Faaliyetler			Kaynak İhtiyacı		
			Bütçe	Bütçe Dışı	Toplam
2.2.5.1	Akademik ve idari personelin sosyal anlamda kaynaşmasını sağlayacak ve üniversiteye aidiyetlerini arttıracak faaliyetler yapma		25.000	0	25.000
2.2.5.2	Akademik ve idari personelin memnuniyetini periyodik olarak ölçme		5.000	0	5.000
Genel Toplam			30.000	0	30.000

FAALİYET VE KAYNAK İHTİYACI 6		
İdare Adı	OSMANİYE KORKUT ATA ÜNİVERSİTESİ	
Performans Hedefi 6	Akademik ve idari personelin memnuniyetini arttıracak faaliyetlerin gerçekleştirilmesi	
Faaliyet Adı		
Sorumlu Harcama Birimleri	Rektörlük, Akademik Birimler, PDB	
Ekonomik Kod	2017 (TL)	
01	Personel Giderleri	
02	SGK Devlet Primi Giderleri	
03	Mal ve Hizmet Alım Giderleri	30.000
04	Faiz Giderleri	
05	Cari Transferler	
06	Sermaye Giderleri	
Toplam Kaynak İhtiyacı		30.000

PERFORMANS HEDEFİ TABLOSU 7					
İdare Adı	OSMANİYE KORKUT ATA ÜNİVERSİTESİ				
Amaç 3	Kaynaklarını etkili, ekonomik ve verimli kullanan, faaliyet ve hizmetlerinin sonuçlarını izleyen, sürekli iyileştiren ve geliştiren bir üniversite olmak				
Hedef 3.3.1	Üniversitenin kurumsal gelişimini sağlayacak, rekabet gücünü arttıracak, gelir artırıcı hizmet politikaları oluşturularak kaynak planlamasının yapılması				
Performans Hedefi 7	Gelir artırıcı hizmet politikaları oluşturularak üniversite gelirlerinin artırılması				
Performans Göstergeleri		Ölçü Birimi	2016	2017	2018
3.3.1.1	Üniversite öz gelirlerini % 50 oranında arttırma	Yüzde	13	10	5
3.3.1.2	Döner sermaye gelirlerini % 100 oranında arttırma	Yüzde	5	1	5
3.3.1.3	SKS gelirlerinin % 50 oranında arttırma	Yüzde	15	10	5
Faaliyetler		Kaynak İhtiyacı			
		Bütçe	Bütçe Dışı	Toplam	
3.3.1.1	Plan dönemi boyunca lisans, lisansüstü eğitim hizmetlerinin çeşitlendirilmesi ve gelir getirecek hale dönüştürülmesiyle üniversite öz gelirlerini arttırma	5.000	0	5.000	
3.3.1.2	Yaşam boyu eğitim, araştırma uygulama merkezleri, uzaktan eğitim hizmetleri, danışmanlık hizmetleri ve sertifika programları geliştirilerek döner sermaye gelirlerinin artırılmasını sağlama	10.000	0	10.000	
3.3.1.3	Mevcut ve yapılması planlanan sosyal tesis, spor ve kültür alanlarını, üniversite dışı kişi ve kuruluşların kullanımına açarak SKS gelirlerinin artırılmasını sağlama	10.000	0	10.000	
Genel Toplam		25.000	0	25.000	

FAALİYET VE KAYNAK İHTİYACI 7		
İdare Adı	OSMANİYE KORKUT ATA ÜNİVERSİTESİ	
Performans Hedefi 7	Gelir artırıcı hizmet politikaları oluşturularak üniversite gelirlerinin artırılması	
Faaliyet Adı		
Sorumlu Harcama Birimleri	Rektörlük, Fakülte Dekanlıkları, Enstitü ve Yüksekokul Müdürlükleri, SGDB	
Ekonomik Kod	2017 (TL)	
01	Personel Giderleri	
02	SGK Devlet Primi Giderleri	
03	Mal ve Hizmet Alım Giderleri	25.000
04	Faiz Giderleri	
05	Cari Transferler	
06	Sermaye Giderleri	
Toplam Kaynak İhtiyacı	25.000	

PERFORMANS HEDEFİ TABLOSU 8					
İdare Adı	OSMANİYE KORKUT ATA ÜNİVERSİTESİ				
Amaç 3	Kaynaklarını etkili, ekonomik ve verimli kullanan, faaliyet ve hizmetlerinin sonuçlarını izleyen, sürekli iyileştiren ve geliştiren bir üniversite olmak				
Hedef 3.3.2	Üniversite harcamalarında mali disiplinin sağlanarak, finansal kaynakların etkili, ekonomik ve verimli kullanılması				
Performans Hedefi 8	Üniversite harcamalarında mali disiplinin sağlanarak, finansal kaynakların etkili, ekonomik ve verimli kullanılması				
Performans Göstergeleri		Ölçü Birimi	2016	2017	2018
3.3.2.1	Her yıl en az 2 bilgilendirme toplantısı ve eğitim semineri düzenleme	Sayı	3	7	4
Faaliyetler			Kaynak İhtiyacı		
			Bütçe	Bütçe Dışı	Toplam
3.3.2.1	Üniversitenin harcama birimleriyle işbirliğini geliştirme ve harcama programı analizlerini yapma		20.000	0	20.000
Genel Toplam			20.000	0	20.000

FAALİYET VE KAYNAK İHTİYACI 8		
İdare Adı	OSMANİYE KORKUT ATA ÜNİVERSİTESİ	
Performans Hedefi 8	Üniversite harcamalarında mali disiplinin sağlanarak, finansal kaynakların etkili, ekonomik ve verimli kullanılması	
Faaliyet Adı		
Sorumlu Harcama Birimleri	Rektörlük, Fakülte Dekanlıkları, Enstitü ve Yüksekokul Müdürlükleri, SGDB	
Ekonomik Kod	2017 (TL)	
01	Personel Giderleri	
02	SGK Devlet Primi Giderleri	
03	Mal ve Hizmet Alım Giderleri	20.000
04	Faiz Giderleri	
05	Cari Transferler	
06	Sermaye Giderleri	
Toplam Kaynak İhtiyacı		20.000

EĞİTİM-ÖĞRETİMİN GELİŞTİRİLMESİ					
PERFORMANS HEDEFİ TABLOSU 9					
İdare Adı	OSMANİYE KORKUT ATA ÜNİVERSİTESİ				
Amaç 4	Öğretim elemanları ve öğrencilerimizin eğitim-öğretim açısından nitelik ve niceliklerini artırarak kaliteli eğitim sunmak				
Hedef 4.4.1	Öğretim elemanları için periyodik eğitim seminerleri düzenlenerek etkin ders anlatma, sunuş ve ölçme-değerlendirme teknikleri bilgisinin geliştirilmesi				
Performans Hedefi 9	Öğretim elemanları için periyodik eğitim seminerleri düzenlenerek etkin ders anlatma, sunuş ve ölçme-değerlendirme teknikleri bilgisinin geliştirilmesi				
Performans Göstergeleri		Ölçü Birimi	2016	2017	2018
4.4.1.1	Eğitim komisyonunun en az yılda 2 defa toplantı yapması	Sayı	3	35	4
4.4.1.2	Öğretim elemanlarına her yıl düzenlenen kurs sayısı/yıl	Sayı	3	12	2
Faaliyetler			Kaynak İhtiyacı		
			Bütçe	Bütçe Dışı	Toplam
4.4.1.1	Eğitim faaliyetleri, seminer ve projeleri yürütecek bir komisyonun eğitim seminerleri organize etmesi ve gerekli duyuruları yapması		20.000	0	20.000
4.4.1.2	Öğretim elemanlarına her yıl temel eğitim verme becerilerini geliştirmeye, pedagojik formasyon, ölçme ve değerlendirme bilgisini arttırmaya yönelik kurslar düzenlenmesi		25.000	0	25.000
Genel Toplam			45.000	0	45.000

FAALİYET VE KAYNAK İHTİYACI 9		
İdare Adı	OSMANİYE KORKUT ATA ÜNİVERSİTESİ	
Performans Hedefi 9	Öğretim elemanları için periyodik eğitim seminerleri düzenlenerek etkin ders anlatma, sunuş ve ölçme-değerlendirme teknikleri bilgisinin geliştirilmesi	
Faaliyet Adı		
Sorumlu Harcama Birimleri	Rektörlük, Akademik Birimler	
Ekonomik Kod	2017 (TL)	
01	Personel Giderleri	
02	SGK Devlet Primi Giderleri	
03	Mal ve Hizmet Alım Giderleri	45.000
05	Cari Transferler	
06	Sermaye Giderleri	
Toplam Kaynak İhtiyacı	45.000	

PERFORMANS HEDEFİ TABLOSU 10					
İdare Adı	OSMANİYE KORKUT ATA ÜNİVERSİTESİ				
Amaç 4	Öğretim elemanları ve öğrencilerimizin eğitim-öğretim açısından nitelik ve niceliklerini artırarak kaliteli eğitim sunmak				
Hedef 4.4.2	Eğitim, program ve içeriklerinin geliştirilerek ulusal ve uluslararası akredite edilebilir düzeye getirilmesi				
Performans Hedefi 10	Eğitim, program ve içeriklerinin geliştirilerek ulusal ve uluslararası akredite edilebilir düzeye getirilmesi				
Performans Göstergeleri	Ölçü Birimi	2016	2017	2018	
4.4.2.1	Mevcut akademik birimler ve bölümlerin eğitim yapısının sorunlarının tespiti için her yarıyılın sonunda en az 1 toplantı gerçekleştirme	Sayı	4	33	6
4.4.2.2	2013 yılı sonuna kadar mevcut akademik birimlerin AKTS kredi sistemine geçişini sağlama	Yüzde	100	✓	✓
Faaliyetler		Kaynak İhtiyacı			
		Bütçe	Bütçe Dışı	Toplam	
4.4.2.1	Mevcut akademik birimler ve bölümlerin eğitim yapısını, ihtiyaç durumunu belirleme ve varsa zayıflıkları gidermeye yönelik toplantılar yapma	51.000	0	51.000	
4.4.2.2	Akademik birimlerin ulusal kredi sistemi yerine AKTS kredi sistemini uygulaması	0	0	0	
Genel Toplam		51.000	0	51.000	

FAALİYET VE KAYNAK İHTİYACI 10		
İdare Adı	OSMANİYE KORKUT ATA ÜNİVERSİTESİ	
Performans Hedefi 10	Eğitim, program ve içeriklerinin geliştirilerek ulusal ve uluslararası akredite edilebilir düzeye getirilmesi	
Faaliyet Adı		
Sorumlu Harcama Birimleri	Akademik Birimler	
Ekonomik Kod	2017 (TL)	
01	Personel Giderleri	
02	SGK Devlet Primi Giderleri	
03	Mal ve Hizmet Alım Giderleri	51.000
06	Sermaye Giderleri	
Toplam Kaynak İhtiyacı		51.000

PERFORMANS HEDEFİ TABLOSU 11					
İdare Adı	OSMANİYE KORKUT ATA ÜNİVERSİTESİ				
Amaç 4	Öğretim elemanları ve öğrencilerimizin eğitim-öğretim açısından nitelik ve niceliklerini artırarak kaliteli eğitim sunmak				
Hedef 4.4.3	Öğrencilerin öğrenim gördükleri eğitim programlarına ilgilerinin artırılması				
Performans Hedefi 11	Öğrencilerin öğrenim gördükleri eğitim programlarına ilgilerinin artırılması				
Performans Göstergeleri	Ölçü Birimi	2016	2017	2018	
4.4.3.1	Ön lisans, lisans, lisansüstü eğitim programlarının tanıtılması amacıyla her yıl en az 5 etkinlik düzenleme	Sayı	5	38	5
Faaliyetler		Kaynak İhtiyacı			
		Bütçe	Bütçe Dışı	Toplam	
4.4.3.1	Her yıl itibari ile ön lisans, lisans, lisansüstü eğitim programlarının tanıtılması amacıyla etkinlikler düzenleme	15.000	0	15.000	
Genel Toplam		15.000	0	15.000	

FAALİYET VE KAYNAK İHTİYACI 11		
İdare Adı	OSMANİYE KORKUT ATA ÜNİVERSİTESİ	
Performans Hedefi 11	Öğrencilerin öğrenim gördükleri eğitim programlarına ilgilerinin artırılması	
Faaliyet Adı		
Sorumlu Harcama Birimleri	Akademik Birimler	
Ekonomik Kod	2017 (TL)	
01	Personel Giderleri	
02	SGK Devlet Primi Giderleri	
03	Mal ve Hizmet Alım Giderleri	15.000
04	Faiz Giderleri	
05	Cari Transferler	
06	Sermaye Giderleri	
Toplam Kaynak İhtiyacı		15.000

PERFORMANS HEDEFİ TABLOSU 12					
İdare Adı	OSMANİYE KORKUT ATA ÜNİVERSİTESİ				
Amaç 4	Öğretim elemanları ve öğrencilerimizin eğitim-öğretim açısından nitelik ve niceliklerini artırarak kaliteli eğitim sunmak				
Hedef 4.4.4	Öğretim elemanları ve öğrencilerimizin yabancı dil bilgisinin geliştirilmesi				
Performans Hedefi 12	Öğretim elemanları ve öğrencilerimizin yabancı dil bilgisinin geliştirilmesi				
Performans Göstergeleri		Ölçü Birimi	2016	2017	2018
4.4.4.1	Plan dönemi boyunca en az 10 etkinlik gerçekleştirme	Sayı (Birikimli)	9	4	4
Faaliyetler			Kaynak İhtiyacı		
			Bütçe	Bütçe Dışı	Toplam
4.4.4.1	Yabancı dilde ders dışı etkinliklerin sayısını artırma		2.000	0	2.000
Genel Toplam			2.000	0	2.000

FAALİYET VE KAYNAK İHTİYACI 12		
İdare Adı	OSMANİYE KORKUT ATA ÜNİVERSİTESİ	
Performans Hedefi 12	Öğretim elemanları ve öğrencilerimizin yabancı dil bilgisinin geliştirilmesi	
Faaliyet Adı		
Sorumlu Harcama Birimleri	Akademik Birimler, DİB	
Ekonomik Kod	2017 (TL)	
01	Personel Giderleri	
02	SGK Devlet Primi Giderleri	
03	Mal ve Hizmet Alım Giderleri	2.000
04	Faiz Giderleri	
05	Cari Transferler	
06	Sermaye Giderleri	
Toplam Kaynak İhtiyacı		2.000

PERFORMANS HEDEFİ TABLOSU 13					
İdare Adı	OSMANİYE KORKUT ATA ÜNİVERSİTESİ				
Amaç 4	Öğretim elemanları ve öğrencilerimizin eğitim-öğretim açısından nitelik ve niceliklerini artırarak kaliteli eğitim sunmak				
Hedef 4.4.5	Önlisans, lisans ve lisansüstü program öğrencilerinin akademik gelişimini desteklemeye yönelik eğitim, konferans, seminer vb. etkinlikler düzenlenmesi				
Performans Hedefi 13	Ön lisans, lisans ve lisansüstü program öğrencilerinin akademik gelişimini desteklemeye yönelik eğitim, konferans, seminer vb. etkinlikler düzenlenmesi				
Performans Göstergeleri		Ölçü Birimi	2016	2017	2018
4.4.5.1	Her eğitim-öğretim dönemi başında öğrencilere en az 7 adet oryantasyon eğitimi verme	Sayı	19	54	8
4.4.5.2	Her yıl öğrencilere yönelik en az 5 mesleki bilgilendirme toplantısı yapma	Sayı	13	48	5
Faaliyetler			Kaynak İhtiyacı		
			Bütçe	Bütçe Dışı	Toplam
4.4.5.1	Akademik Birimler tarafından her eğitim-öğretim dönemi başında öğrencilere oryantasyon eğitimi ile danışmanlık ve rehberlik hizmeti verme		16.000	0	16.000
4.4.5.2	Öğrencilere yönelik mesleki bilgilendirme toplantılarının sayısını artırma		11.000	0	11.000
Genel Toplam			27.000	0	27.000

FAALİYET VE KAYNAK İHTİYACI 13		
İdare Adı	OSMANİYE KORKUT ATA ÜNİVERSİTESİ	
Performans Hedefi 13	Ön lisans, lisans ve lisansüstü program öğrencilerinin akademik gelişimini desteklemeye yönelik eğitim, konferans, seminer vb. etkinlikler düzenlenmesi	
Faaliyet Adı		
Sorumlu Harcama Birimleri	Akademik Birimler, DİB	
Ekonomik Kod	2017 (TL)	
01	Personel Giderleri	
02	SGK Devlet Primi Giderleri	
03	Mal ve Hizmet Alım Giderleri	27.000
04	Faiz Giderleri	
05	Cari Transferler	
06	Sermaye Giderleri	
Toplam Kaynak İhtiyacı	27.000	

PERFORMANS HEDEFİ TABLOSU 14					
İdare Adı	OSMANİYE KORKUT ATA ÜNİVERSİTESİ				
Amaç 4	Öğretim elemanları ve öğrencilerimizin eğitim-öğretim açısından nitelik ve niceliklerini artırarak kaliteli eğitim sunmak				
Hedef 4.4.6	Önlisans, lisans ve lisansüstü eğitim programlarında; öğrencilerin birlikte öğrenme, sorgulama ve bütünleştirme becerilerini geliştirecek olanaklar sağlanması ve uygulamalı eğitim etkinliğinin artırılması				
Performans Hedefi 14	Ön lisans, lisans ve lisansüstü eğitim programlarında; öğrencilerin birlikte öğrenme, sorgulama ve bütünleştirme becerilerini geliştirecek olanaklar sağlanması ve uygulamalı eğitim etkinliğinin artırılması				
Performans Göstergeleri		Ölçü Birimi	2016	2017	2018
4.4.6.1	Bütün programlarda öğrencilere her yıl en az 5 derste sunum yaptırma	Sayı	42	227	10
4.4.6.2	Her program için plan dönemi boyunca en az bir teknik gezi gerçekleştirme	Sayı	9	40	10
Faaliyetler			Kaynak İhtiyacı		
			Bütçe	Bütçe Dışı	Toplam
4.4.6.1	Bütün programlarda öğrencilerin tamamına yönelik grup/takım çalışması yapmaya teşvik etme ve her bir gruba sunum yaptırma		15.000	0	15.000
4.4.6.2	Öğrencilerin uygulama alanlarına yönelik inceleme ve gezi düzenleme		35.000	0	35.000
Genel Toplam			50.000	0	50.000

FAALİYET VE KAYNAK İHTİYACI 14		
İdare Adı	OSMANİYE KORKUT ATA ÜNİVERSİTESİ	
Performans Hedefi 14	Ön lisans, lisans ve lisansüstü eğitim programlarında; öğrencilerin birlikte öğrenme, sorgulama ve bütünleştirme becerilerini geliştirecek olanaklar sağlanması ve uygulamalı eğitim etkinliğinin artırılması	
Faaliyet Adı		
Sorumlu Harcama Birimleri	Akademik Birimler	
Ekonomik Kod	2017 (TL)	
01	Personel Giderleri	
02	SGK Devlet Primi Giderleri	
03	Mal ve Hizmet Alım Giderleri	50.000
04	Faiz Giderleri	
05	Cari Transferler	
06	Sermaye Giderleri	
Toplam Kaynak İhtiyacı	50.000	

PERFORMANS HEDEFİ TABLOSU 15					
İdare Adı	OSMANİYE KORKUT ATA ÜNİVERSİTESİ				
Amaç 5	Eğitim alanındaki teknolojileri takip etmek ve uygulamaya geçmek				
Hedef 5.5.1	Teknolojik gelişmeler ışığında eğitim ve öğretimde gerekli teknolojik donanımın güncelleştirilerek modernize edilmesi				
Performans Hedefi 15	Teknolojik gelişmeler ışığında eğitim ve öğretimde gerekli teknolojik donanımın güncelleştirilerek modernize edilmesi				
Performans Göstergeleri		Ölçü Birimi	2016	2017	2018
5.5.1.1	2016 yılı sonuna kadar tüm öğrencilerin EDUROAM internet erişimini sağlama	Yüzde	100	✓	✓
5.5.1.2	Hâlihazırda 10 olan, bilgisayar başına düşen öğrenci sayısını 8'e düşürme (Öğrenci Sayısı/Bilgisayar Sayısı)	Oran	12	9	8
Faaliyetler		Kaynak İhtiyacı			
		Bütçe	Bütçe Dışı	Toplam	
5.5.1.1	EDUROAM internet erişimini sağlama	50.000	0	50.000	
5.5.1.2	Öğrenci başına düşen bilgisayar sayısını artırma	100.000	0	100.000	
Genel Toplam		150.000	0	150.000	

FAALİYET VE KAYNAK İHTİYACI 15		
İdare Adı	OSMANİYE KORKUT ATA ÜNİVERSİTESİ	
Performans Hedefi 15	Teknolojik gelişmeler ışığında eğitim ve öğretimde gerekli teknolojik donanımın güncelleştirilerek modernize edilmesi	
Faaliyet Adı		
Sorumlu Harcama Birimleri	Akademik Birimler	
Ekonomik Kod	2017 (TL)	
01	Personel Giderleri	
02	SGK Devlet Primi Giderleri	
03	Mal ve Hizmet Alım Giderleri	150.000
05	Cari Transferler	
06	Sermaye Giderleri	
Toplam Kaynak İhtiyacı	150.000	

PERFORMANS HEDEFİ TABLOSU 16					
İdare Adı	OSMANİYE KORKUT ATA ÜNİVERSİTESİ				
Amaç 5	Eğitim alanındaki teknolojileri takip etmek ve uygulamaya geçmek				
Hedef 5.5.2	Ölçme ve değerlendirmede nesnelliğin sağlanması				
Performans Hedefi 16	Ölçme ve değerlendirmede nesnelliğin sağlanması				
Performans Göstergeleri		Ölçü Birimi	2016	2017	2018
5.5.2.1	Ölçme ve değerlendirmede uygulanacak kuralları belirleme ve gözden geçirme amacıyla her yılın sonunda en az 1 toplantı düzenleme	Sayı	3	37	3
5.5.2.2	Her yıl tüm akademik birimlerde her ders için değerlendirme anketi yapma	Sayı	3	18	3
Faaliyetler		Kaynak İhtiyacı			
		Bütçe	Bütçe Dışı	Toplam	
5.5.2.1	Ölçme ve değerlendirmede uygulanacak kuralları belirleme ve gözden geçirme	3.000	0	3.000	
5.5.2.2	Ölçme ve Değerlendirme Komisyonu kurma, akademik birimlerde öğrencilere yönelik anketler düzenleme	15.000	0	15.000	
Genel Toplam		18.000	0	18.000	

FAALİYET VE KAYNAK İHTİYACI 16		
İdare Adı	OSMANİYE KORKUT ATA ÜNİVERSİTESİ	
Performans Hedefi 16	Ölçme ve değerlendirmede nesnelliğin sağlanması	
Faaliyet Adı		
Sorumlu Harcama Birimleri	Akademik Birimler, Rektörlük	
Ekonomik Kod	2017 (TL)	
01	Personel Giderleri	
02	SGK Devlet Primi Giderleri	
03	Mal ve Hizmet Alım Giderleri	18.000
04	Faiz Giderleri	
05	Cari Transferler	
06	Sermaye Giderleri	
Toplam Bütçe Kaynak İhtiyacı		18.000

PERFORMANS HEDEFİ TABLOSU 17					
İdare Adı	OSMANİYE KORKUT ATA ÜNİVERSİTESİ				
Amaç 6	Eğitim-öğretimi çağın gerektirdiği şekilde daha iyi bir düzeye getirmek				
Hedef 6.6.1	Bölümlerin ulusal/uluslararası akreditasyonunun sağlanması				
Performans Hedefi 17	Bölümlerin ulusal/uluslararası akreditasyonunun sağlanması				
Performans Göstergeleri		Ölçü Birimi	2016	2017	2018
6.6.1.1	Standart ve akreditasyon sürecini belirleyen birim sayısı/Yıl (Her yıl en az bir programın bu işlemi tamamlaması)	Sayı	0	0	1
6.6.1.2	Plan dönemi sonuna kadar araştırma/hizmet için kullanılan en az 2 laboratuvarın akreditasyonunu sağlama	Sayı	0	0	1
Faaliyetler			Kaynak İhtiyacı		
			Bütçe	Bütçe Dışı	Toplam
6.6.1.1	Akademik alanlardaki uluslararası standartları ve akreditasyon süreçlerini belirleme		55.000	0	55.000
6.6.1.2	Araştırma/hizmet laboratuvarlarının akreditasyonunu sağlama		10.000	0	10.000
Genel Toplam			65.000	0	65.000

FAALİYET VE KAYNAK İHTİYACI 17		
İdare Adı		OSMANİYE KORKUT ATA ÜNİVERSİTESİ
Performans Hedefi 17		Bölgülerin ulusal / uluslararası akreditasyonunun sağlanması
Faaliyet Adı		
Sorumlu Harcama Birimleri		Akademik Birimler
Ekonomik Kod		2017 (TL)
01	Personel Giderleri	
02	SGK Devlet Primi Giderleri	
03	Mal ve Hizmet Alım Giderleri	65.000
04	Faiz Giderleri	
05	Cari Transferler	
06	Sermaye Giderleri	
Toplam Bütçe Kaynak İhtiyacı		65.000

PERFORMANS HEDEFİ TABLOSU 18					
İdare Adı		OSMANİYE KORKUT ATA ÜNİVERSİTESİ			
Amaç 7		Üniversitenin eğitim-öğretim kalitesi bakımından ulusal ve uluslararası düzeyde tanınırlığını arttırmak			
Hedef 7.7.1		Ulusal ve uluslararası değişim projelerine katılan öğretim elemanı ve idari personel oranlarının artırılması			
Performans Hedefi18		Ulusal ve uluslararası değişim projelerine katılan öğretim elemanı ve idari personel oranlarının artırılması			
Performans Göstergeleri		Ölçü Birimi	2016	2017	2018
7.7.1.1	Öğretim elemanlarına ve idari personellere yönelik ulusal ve uluslararası değişim programlarını tanıtan her yıl en az 2 seminer düzenleme	Sayı	2	17	2
Faaliyetler		Kaynak İhtiyacı			
		Bütçe	Bütçe Dışı	Toplam	
7.7.1.1	Öğretim elemanlarına ve idari personellere yönelik ulusal ve uluslararası değişim programlarını tanıtan seminer düzenleme		5.000	0	5.000
Genel Toplam			5.000	0	5.000

FAALİYET VE KAYNAK İHTİYACI 18		
İdare Adı	OSMANİYE KORKUT ATA ÜNİVERSİTESİ	
Performans Hedefi 18	Ulusal ve uluslararası değişim projelerine katılan öğretim elemanı ve idari personel oranlarının artırılması	
Faaliyet Adı		
Sorumlu Harcama Birimleri	Rektörlük, Akademik Birimler	
Ekonomik Kod	2017 (TL)	
01	Personel Giderleri	
02	SGK Devlet Primi Giderleri	
03	Mal ve Hizmet Alım Giderleri	5.000
04	Faiz Giderleri	
05	Cari Transferler	
06	Sermaye Giderleri	
Toplam Bütçe Kaynak İhtiyacı	5.000	

PERFORMANS HEDEFİ TABLOSU 19					
İdare Adı	OSMANİYE KORKUT ATA ÜNİVERSİTESİ				
Amaç 7	Üniversitenin eğitim-öğretim kalitesi bakımından ulusal ve uluslararası düzeyde tanınırlığını arttırmak				
Hedef 7.7.2	Ulusal ve uluslararası değişim programlarına katılan lisans eğitimi alan öğrenci oranlarının artırılması				
Performans Hedefi 19	Ulusal ve uluslararası değişim programlarına katılan lisans eğitimi alan öğrenci oranlarının artırılması				
Performans Göstergeleri		Ölçü Birimi	2016	2017	2018
7.7.2.1	Değişim Programlarının tanıtımı amacıyla her yıl en az 5 seminer düzenleme	Sayı	3	24	4
7.7.2.2	2013 yılı sonunda tüm akademik birimlerin web sayfalarını İngilizce olarak da yayınlama	Yüzde (Birlikimli)	100	✓	✓
Faaliyetler		Kaynak İhtiyacı			
		Bütçe	Bütçe Dışı	Toplam	
7.7.2.1	Öğrencilere yönelik olarak değişim programlarına ilişkin seminer düzenleme		0	400.000	400.000
7.7.2.2	Akademik birimleri kendi web sayfalarını İngilizce olarak hazırlama ve sürekli güncellemeye teşvik etme		0	0	0
Genel Toplam			0	400.000	400.000

FAALİYET VE KAYNAK İHTİYACI 19		
İdare Adı	OSMANİYE KORKUT ATA ÜNİVERSİTESİ	
Performans Hedefi 19	Ulusal ve uluslararası değişim programlarına katılan lisans eğitimi alan öğrenci oranlarının artırılması	
Faaliyet Adı		
Sorumlu Harcama Birimleri	Akademik Birimler, DİB	
Ekonomik Kod	2018 (TL)	
01	Personel Giderleri	
02	SGK Devlet Primi Giderleri	
03	Mal ve Hizmet Alım Giderleri	0
04	Faiz Giderleri	
05	Cari Transferler	
06	Sermaye Giderleri	
Toplam Bütçe Kaynak İhtiyacı		0
Bütçe Dışı Kaynak	Döner Sermaye	
	Diğer Yurtiçi	
	Yurtdışı	400.000
Toplam Bütçe Dışı Kaynak İhtiyacı		
Toplam Kaynak İhtiyacı		400.000

PERFORMANS HEDEFİ TABLOSU 20					
İdare Adı		OSMANİYE KORKUT ATA ÜNİVERSİTESİ			
Amaç 8		Öğrencilerimiz ve personelimize kaliteli beslenme, spor ve kültürel hizmetler sunmak			
Hedef 8.8.1		Öğrencilerimize sunulan beslenme, sosyokültürel ve diğer faaliyetlerin geliştirilmesi			
Performans Hedefi 20		Öğrencilerimize sunulan beslenme, sosyokültürel ve diğer faaliyetlerin geliştirilmesi			
Performans Göstergeleri		Ölçü Birimi	2016	2017	2018
8.8.1.1	2016 yılı itibari ile beslenme hizmetinden faydalanan öğrenci sayısı günlük 1000 olup, bu rakamı her yıl % 10 oranında arttırarak kaliteli beslenme hizmeti sağlama	Yüzde	65	85	70
8.8.1.2	Öğrenci kulüpleri ile ilgili sosyal, kültürel ve sportif faaliyet sayısını her yıl % 10 oranında arttırma	Sayı	30	50	40
Faaliyetler		Kaynak İhtiyacı			
		Bütçe	Bütçe Dışı	Toplam	
8.8.1.1	Öğrencilerimize sunulan beslenme hizmetlerinden faydalanan öğrenci sayısını arttırma	1.096.000	0	1.096.000	
8.8.1.2	Öğrencilerimiz ve öğrenci kulüpleri ile ilgili sosyal, kültürel, sportif ve diğer faaliyetleri geliştirme	253.000	0	253.000	
Genel Toplam		1.349.000	0	1.349.000	

FAALİYET VE KAYNAK İHTİYACI 20		
İdare Adı		OSMANİYE KORKUT ATA ÜNİVERSİTESİ
Performans Hedefi 20		Öğrencilerimize sunulan beslenme, sosyokültürel ve diğer faaliyetlerin geliştirilmesi
Faaliyet Adı		
Sorumlu Harcama Birimleri		SKS, ÖİDB
Ekonomik Kod		2017 (TL)
01	Personel Giderleri	
02	SGK Devlet Primi Giderleri	
03	Mal ve Hizmet Alım Giderleri	1.349.000
04	Faiz Giderleri	
05	Cari Transferler	
06	Sermaye Giderleri	
Toplam Kaynak İhtiyacı		1.349.000

BİLİMSEL ARAŞTIRMA					
PERFORMANS HEDEFİ TABLOSU 21					
İdare Adı		OSMANİYE KORKUT ATA ÜNİVERSİTESİ			
Amaç 9		Ar-Ge altyapısını geliştirmek			
Hedef 9.9.1		Üniversite içi ve dışı bütçe kaynaklarının oluşturulması ve etkin kullanılması			
Performans Hedefi 21		Üniversite içi ve dışı bütçe kaynaklarının oluşturulması ve etkin kullanılması			
Performans Göstergeleri		Ölçü Birimi	2016	2017	2018
9.9.1.1-a	Proje destek birimi tarafından her yıl en az 2 adet bilgilendirme toplantısı yapma	Sayı	2	1	2
9.9.1.1-b	Proje destek birimine başvurusu yapılan proje sayısını 2022 yılı sonuna kadar 244'dan 500'ye yükseltme	Sayı (Birikimli)	199	244	240
9.9.1.2	Üniversite tarafından desteklenen proje sayısını 2022 yılı sonuna kadar 180'den 500'ye yükseltme	Sayı (Birikimli)	137	180	200
9.9.1.3	Uluslararası desteklenen proje sayısını 2022 yılı sonuna kadar 6'ye yükseltme	Sayı (Birikimli)	2	1	1
Faaliyetler		Kaynak İhtiyacı			
		Bütçe	Bütçe Dışı	Toplam	
9.9.1.1	Proje destek birimini aktif çalıştırma		0	10.000	10.000
9.9.1.2	Bilimsel araştırma projelerini destekleme ve geliştirme		308.000	0	308.000
9.9.1.3	Üniversite dışı ulusal ve uluslararası kaynaklardan desteklenen projeleri artırma		0	200.000	200.000
Genel Toplam			308.000	210.000	518.000

FAALİYET VE KAYNAK İHTİYACI 21		
İdare Adı	OSMANİYE KORKUT ATA ÜNİVERSİTESİ	
Performans Hedefi 21	Üniversite içi ve dışı bütçe kaynaklarının oluşturulması ve etkin kullanılması içi ve dışı bütçe kaynaklarının oluşturulması ve etkin kullanılması	
Faaliyet Adı		
Sorumlu Harcama Birimleri	Proje Destek Birimi, Rektörlük, BAP Birimi	
Ekonomik Kod	2017 (TL)	
01	Personel Giderleri	
02	SGK Devlet Primi Giderleri	
03	Mal ve Hizmet Alım Giderleri	308.000
04	Faiz Giderleri	
05	Cari Transferler	
06	Sermaye Giderleri	
Toplam Bütçe Kaynak İhtiyacı		308.000
Bütçe Dışı Kaynak	Döner Sermaye	
	Diğer Yurtiçi	210.000
	Yurtdışı	
Toplam Bütçe Dışı Kaynak İhtiyacı		210.000
Toplam Kaynak İhtiyacı		518.000

PERFORMANS HEDEFİ TABLOSU 22					
İdare Adı	OSMANİYE KORKUT ATA ÜNİVERSİTESİ				
Amaç 9	Ar-Ge altyapısını geliştirmek				
Hedef 9.9.2	Akademik birimlerde laboratuvar altyapısının oluşturularak verimli kullanılması				
Performans Hedefi 22	Akademik birimlerde laboratuvar altyapısının oluşturularak verimli kullanılması				
Performans Göstergeleri		Ölçü Birimi	2016	2017	2018
9.9.2.1	Üniversitemiz laboratuvar sayısını 2022 yılı sonuna kadar 56'ten 80'a yükseltme	Sayı (Birikimli)	42	56	60
9.9.2.2	Kurulan bilgisayar laboratuvarı sayısını 2022 yılı sonuna kadar 39 den 60'a yükseltme	Sayı (Birikimli)	32	39	46
Faaliyetler			Kaynak İhtiyacı		
			Bütçe	Bütçe Dışı	Toplam
9.9.2.1	Bölümlerin laboratuvar altyapısını kurma		100.000	800.000	900.000
9.9.2.2	Bölümlerin bilgisayar, yazılım ve donanım altyapısını geliştirme		20.000	0	20.000
Genel Toplam			120.000	800.000	920.000

FAALİYET VE KAYNAK İHTİYACI 22		
İdare Adı	OSMANİYE KORKUT ATA ÜNİVERSİTESİ	
Performans Hedefi 22	Akademik birimlerde laboratuvar altyapısının oluşturularak verimli kullanılması	
Faaliyet Adı		
Sorumlu Harcama Birimleri	Proje Destek Birimi, Rektörlük, BAP Birimi	
Ekonomik Kod	2017 (TL)	
01	Personel Giderleri	
02	SGK Devlet Primi Giderleri	
03	Mal ve Hizmet Alım Giderleri	20.000
04	Faiz Giderleri	
05	Cari Transferler	
06	Sermaye Giderleri	100.000
Toplam Bütçe Kaynak İhtiyacı		120.000
Bütçe Dışı Kaynak	Döner Sermaye	
	Diğer Yurtiçi	800.000
	Yurtdışı	
Toplam Bütçe Dışı Kaynak İhtiyacı		800.000
Toplam Kaynak İhtiyacı		920.000

PERFORMANS HEDEFİ TABLOSU 23					
İdare Adı	OSMANİYE KORKUT ATA ÜNİVERSİTESİ				
Amaç 9	Ar-Ge altyapısını geliştirmek				
Hedef 9.9.3	Akademik kadronun araştırma alanında yetkin elemanlarla güçlendirilmesi				
Performans Hedefi 23	Akademik kadronun araştırma alanında yetkin elemanlarla güçlendirilmesi				
Performans Göstergeleri		Ölçü Birimi	2016	2017	2018
9.9.3.1	Mevcut öğretim elemanı sayısını 2022 yılı sonuna kadar 241'den 600'e yükseltme	Sayı (Birikimli)	395	410	480
9.9.3.2	Misafir öğretim üyesi sayısını 2022 yılı sonuna kadar 4'ten 10'a yükseltme	Sayı (Birikimli)	2	4	6
Faaliyetler		Kaynak İhtiyacı			
		Bütçe	Bütçe Dışı	Toplam	
9.9.3.1	Bölüm öğretim elemanı sayısını artırma		5.000	0	5.000
9.9.3.2	Misafir öğretim üyesi kadroları oluşturma		10.000	0	10.000
Genel Toplam			15.000	0	15.000

FAALİYET VE KAYNAK İHTİYACI 23		
İdare Adı	OSMANİYE KORKUT ATA ÜNİVERSİTESİ	
Performans Hedefi 23	Akademik kadronun araştırma alanında yetkin elemanlarla güçlendirilmesi	
Faaliyet Adı		
Sorumlu Harcama Birimleri	Rektörlük, Fakülte Dekanlıkları, Enstitü ve Yüksekokul Müdürlükleri	
Ekonomik Kod	2017 (TL)	
01	Personel Giderleri	
02	SGK Devlet Primi Giderleri	
03	Mal ve Hizmet Alım Giderleri	15.000
04	Faiz Giderleri	
05	Cari Transferler	
06	Sermaye Giderleri	
Toplam Kaynak İhtiyacı		15.000

PERFORMANS HEDEFİ TABLOSU 24					
İdare Adı	OSMANİYE KORKUT ATA ÜNİVERSİTESİ				
Amaç 9	Ar-Ge altyapısını geliştirmek				
Hedef 9.9.4	Araştırma ürünlerinin uygulamaya dönüştürülmesi				
Performans Hedefi 24	Araştırma ürünlerinin uygulamaya dönüştürülmesi				
Performans Göstergeleri		Ölçü Birimi	2016	2017	2018
9.9.4.1-a	Sanayi, Ar-Ge ve KOBİ destekli projelere yapılan başvuru sayısını 2022 yılı sonuna kadar 22'ten 50'ye yükseltme	Sayı (Birikimli)	19	22	28
9.9.4.1-b	Sanayi, Ar-Ge ve KOBİ tarafından desteklenen proje sayısını 2022 yılı sonuna kadar 15'ten 30'a yükseltme	Sayı (Birikimli)	14	15	17
9.9.4.1-c	Alınan patent sayısı/Yıl (Dönem sonuna kadar en az 2 adet patent alma)	Sayı (Birikimli)	0	0	1
9.9.4.2	2022 yılı sonuna kadar en az 5 adet merkez kurma	Sayı (Birikimli)	1	0	1
Faaliyetler		Kaynak İhtiyacı			
		Bütçe	Bütçe Dışı	Toplam	
9.9.4.1	Sanayi Ar-Ge ve KOBİ destekli projeler oluşturma		0	100.000	100.000
9.9.4.2	Üniversite sanayi işbirliğini sağlayacak mekanizmalardan, teknopark, teknoloji geliştirme merkezi, teknoloji transfer merkezi vb. gibi yapılar kurma		0	50.000	50.000
Genel Toplam			0	150.000	150.000

FAALİYET VE KAYNAK İHTİYACI 24		
İdare Adı	OSMANİYE KORKUT ATA ÜNİVERSİTESİ	
Performans Hedefi 24	Araştırma ürünlerinin uygulamaya dönüştürülmesi	
Faaliyet Adı		
Sorumlu Harcama Birimleri	Rektörlük, Fakülte Dekanlıkları, Enstitü ve Yüksekokul Müdürlükleri	
Ekonomik Kod	2017 (TL)	
01	Personel Giderleri	
02	SGK Devlet Primi Giderleri	
03	Mal ve Hizmet Alım Giderleri	
04	Faiz Giderleri	
05	Cari Transferler	
06	Sermaye Giderleri	
Toplam Bütçe Kaynak İhtiyacı		0
Bütçe Dışı Kaynak	Döner Sermaye	
	Diğer Yurtiçi	150.000
	Yurtdışı	
Toplam Bütçe Dışı Kaynak İhtiyacı		150.000
Toplam Kaynak İhtiyacı		150.000

PERFORMANS HEDEFİ TABLOSU 25					
İdare Adı	OSMANİYE KORKUT ATA ÜNİVERSİTESİ				
Amaç 9	Ar-Ge altyapısını geliştirmek				
Hedef 9.9.5	Uluslararası işbirliklerinin oluşturulması				
Performans Hedefi 25	Uluslararası işbirliklerinin oluşturulması				
Performans Göstergeleri		Ölçü Birimi	2016	2017	2018
9.9.5.1	Uluslararası ikili anlaşmalardan (YÖK, TÜBİTAK, vb.) faydalanan öğretim elemanı sayısını 2022 yılı sonuna kadar 8'den 100'a yükseltme	Sayı (Birikimli)	61	66	70
9.9.5.2	Bölümler düzeyinde yapılan uluslararası ikili anlaşma sayısını 2022 yılı sonuna kadar 8'den 100'ye yükseltme	Sayı (Birikimli)	48	48	50
Faaliyetler		Kaynak İhtiyacı			
		Bütçe	Bütçe Dışı	Toplam	
9.9.5.1	Öğretim elemanlarının uluslararası değişim programlarından faydalanmasını sağlama		0	100.000	100.000
9.9.5.2	Bölümler düzeyinde uluslararası ikili anlaşmalar yapma (proje, laboratuvar vb.)		0	100.000	100.000
Genel Toplam			0	200.000	200.000

FAALİYET VE KAYNAK İHTİYACI 25		
İdare Adı	OSMANİYE KORKUT ATA ÜNİVERSİTESİ	
Performans Hedefi 25	Uluslararası işbirliklerinin oluşturulması	
Faaliyet Adı		
Sorumlu Harcama Birimleri	Fakülte Bölümleri, Dış İlişkiler Birimi, Yüksekokul Bölümleri	
Ekonomik Kod	2017 (TL)	
01	Personel Giderleri	
02	SGK Devlet Primi Giderleri	
03	Mal ve Hizmet Alım Giderleri	
04	Faiz Giderleri	
05	Cari Transferler	
06	Sermaye Giderleri	
Toplam Bütçe Kaynak İhtiyacı		0
Bütçe Dışı Kaynak	Döner Sermaye	
	Diğer Yurtiçi	200.000
	Yurtdışı	
Toplam Bütçe Dışı Kaynak İhtiyacı		200.000
Toplam Kaynak İhtiyacı		200.000

PERFORMANS HEDEFİ TABLOSU 26					
İdare Adı	OSMANİYE KORKUT ATA ÜNİVERSİTESİ				
Amaç 10	Bilimsel projelerin ve yayınların nitelik ve niceliğini geliştirmek				
Hedef 10.10.1	Bilimsel bilgiye erişimin sağlanması				
Performans Hedefi 26	Bilimsel bilgiye erişimin sağlanması				
Performans Göstergeleri		Ölçü Birimi	2016	2017	2018
10.10.1.1	Veri tabanı sayısını 2022 yılı sonuna kadar 25'den 50'e yükseltme	Sayı (Birikimli)	17	25	30
10.10.1.2-a	Mevcut 27 bin olan kitap sayısını her yıl %10 artırma	Sayı (Birikimli)	58.000	67.000	75.000
10.10.1.2-b	Mevcut 164.500 olan elektronik kitap sayısını 2022 yılı sonuna kadar 250 bin'e yükseltme	Sayı (Birikimli)	13.000	164.500	180.000
10.10.1.2-c	Mevcut 28.500 olan elektronik dergi sayısını 2022 yılı sonuna kadar 60 bin'e yükseltme	Sayı (Birikimli)	22.485	28.205	30.000
Faaliyetler			Kaynak İhtiyacı		
			Bütçe	Bütçe Dışı	Toplam
10.10.1.1	Veri tabanı sağlama		500.000	0	500.000
10.10.1.2	Basılı, elektronik kitap ve dergilere erişimi artırma		500.000	0	500.000
Genel Toplam			1.000.000	0	1.000.000

FAALİYET VE KAYNAK İHTİYACI 26		
İdare Adı	OSMANİYE KORKUT ATA ÜNİVERSİTESİ	
Performans Hedefi 26	Bilimsel bilgiye erişimin sağlanması	
Faaliyet Adı		
Sorumlu Harcama Birimleri	KDDB, BIDB	
Ekonomik Kod	2017 (TL)	
01	Personel Giderleri	
02	SGK Devlet Primi Giderleri	
03	Mal ve Hizmet Alım Giderleri	
04	Faiz Giderleri	
05	Cari Transferler	
06	Sermaye Giderleri	1.000.000
Toplam Kaynak İhtiyacı	1.000.000	

PERFORMANS HEDEFİ TABLOSU 27					
İdare Adı	OSMANİYE KORKUT ATA ÜNİVERSİTESİ				
Amaç 10	Bilimsel projelerin ve yayınların nitelik ve niceliğini geliştirmek				
Hedef 10.10.2	Proje ve yayın sayısının artırılması				
Performans Hedefi 27	Proje ve yayın sayısının artırılması				
Performans Göstergeleri		Ölçü Birimi	2016	2017	2018
10.10.2.1-a	2017 yılında 100 olan Web of Science veri tabanında taranan makale sayısını her yıl %10 artırma	Sayı	102	100	120
10.10.2.1-b	Ulusal alan indeksli dergilerdeki yayın sayısını 2022 yılı sonuna kadar 19'dan 200'e yükseltme	Sayı	123	138	150
10.10.2.2	Ulusal ve uluslararası düzeyde yayınlanan kitap sayısını 2022 yılı sonuna kadar 11'den 50'ye yükseltme	Sayı	39	14	14
10.10.2.3	Ulusal ve uluslararası konferanslarda bildiri sayısını 2022 yılı sonuna kadar 244'ten 400'ye yükseltme	Sayı	168	244	260
Faaliyetler		Kaynak İhtiyacı			
		Bütçe	Bütçe Dışı	Toplam	
10.10.2.1	Uluslararası ve ulusal dergilerde yayın sayısını artırma	0	100.000	100.000	
10.10.2.2	Proje ve yayın sayısını arttırmak için teşvik ve ödüllendirme sistemi oluşturma	0	0	0	
10.10.2.3	Ulusal ve uluslararası konferanslara katılımı artırma	80.000	0	80.000	
Genel Toplam		80.000	100.000	180.000	

FAALİYET VE KAYNAK İHTİYACI 27		
İdare Adı	OSMANİYE KORKUT ATA ÜNİVERSİTESİ	
Performans Hedefi 27	Proje ve yayın sayısının artırılması	
Faaliyet Adı		
Sorumlu Harcama Birimleri	Fakülte Bölümleri, Enstitü Müdürlükleri, Yüksekokul Bölümleri, KDDB	
Ekonomik Kod	2017 (TL)	
01	Personel Giderleri	
02	SGK Devlet Primi Giderleri	
03	Mal ve Hizmet Alım Giderleri	80.000
04	Faiz Giderleri	
05	Cari Transferler	
06	Sermaye Giderleri	
Toplam Bütçe Kaynak İhtiyacı		80.000
Bütçe Dışı Kaynak	Döner Sermaye	
	Diğer Yurtiçi	100.000
	Yurtdışı	
Toplam Bütçe Dışı Kaynak İhtiyacı		100.000
Toplam Kaynak İhtiyacı		180.000

PERFORMANS HEDEFİ TABLOSU 28					
İdare Adı	OSMANİYE KORKUT ATA ÜNİVERSİTESİ				
Amaç 10	Bilimsel projelerin ve yayınların nitelik ve niceliğini geliştirmek				
Hedef 10.10.3	Araştırma projelerine katılımın sağlanması				
Performans Hedefi 28	Araştırma projelerine katılımın sağlanması				
Performans Göstergeleri		Ölçü Birimi	2016	2017	2018
10.10.3.1	Ulusal proje sayısını 2022 yılı sonuna kadar 175'dan 250'ye yükseltme	Sayı	126	175	200
10.10.3.2	Uluslararası proje sayısını 2022 yılı sonuna kadar 5'e yükseltme	Sayı	5	5	6
Faaliyetler			Kaynak İhtiyacı		
			Bütçe	Bütçe Dışı	Toplam
10.10.3.1	Bölgesel ve ulusal projeler oluşturma (TUBİTAK, DPT, BAP, Bilim Teknoloji ve Sanayi Bakanlığı, Millî Savunma Bakanlığı, Tarım Bakanlığı, KOSGEB, DOĞAKA vb. sosyal projeler)		0	400.000	400.000
10.10.3.2	Uluslararası projeler oluşturma [AB Projeleri (7. Çerçeve, Sosyal Projeler, COST, BM, LDV vb.)]		15.000	0	15.000
Genel Toplam			15.000	400.000	415.000

FAALİYET VE KAYNAK İHTİYACI 28		
İdare Adı	OSMANİYE KORKUT ATA ÜNİVERSİTESİ	
Performans Hedefi 28	Araştırma projelerine katılımın sağlanması	
Faaliyet Adı		
Sorumlu Harcama Birimleri	Rektörlük, Fakülte Böl. Proje Destek Birimi, Yüksekokul Böl.	
Ekonomik Kod	2017 (TL)	
01	Personel Giderleri	
02	SGK Devlet Primi Giderleri	
03	Mal ve Hizmet Alım Giderleri	15.000
04	Faiz Giderleri	
05	Cari Transferler	
06	Sermaye Giderleri	
Toplam Bütçe Kaynak İhtiyacı		15.000
Bütçe Dışı Kaynak	Döner Sermaye	
	Diğer Yurtiçi	400.000
	Yurtdışı	
Toplam Bütçe Dışı Kaynak İhtiyacı		400.000
Toplam Kaynak İhtiyacı		415.000

PERFORMANS HEDEFİ TABLOSU 29					
İdare Adı	OSMANİYE KORKUT ATA ÜNİVERSİTESİ				
Amaç 10	Bilimsel projelerin ve yayınların nitelik ve niceliğini geliştirmek				
Hedef 10.10.4	Öğretim üyelerinin mesleki ve bilimsel faaliyetlerinin geliştirilmesi				
Performans Hedefi 29	Öğretim üyelerinin mesleki ve bilimsel faaliyetlerinin geliştirilmesi				
Performans Göstergeleri		Ölçü Birimi	2016	2017	2018
10.10.4.1	Ulusal ve uluslararası dergilerdeki editör olarak görev alan öğretim üyesi sayısını 2022 yılı sonuna kadar 4'den 10'e yükseltme	Sayı	5	4	6
10.10.4.2	2017 yılında 70 olarak gerçekleşmiş olan toplantı, çalıştay, sempozyum, konferans vb. etkinliklerin sayısını her yıl %10 artırma	Sayı	55	70	75
Faaliyetler			Kaynak İhtiyacı		
			Bütçe	Bütçe Dışı	Toplam
10.10.4.1	Ulusal ve uluslararası dergilerde editör olarak görev alan öğretim üyesi sayısını artırma		0	20.000	20.000
10.10.4.2	Toplantı, çalıştay, sempozyum, konferans vb. etkinlikler düzenleme		25.000	0	25.000
Genel Toplam			25.000	20.000	45.000

FAALİYET VE KAYNAK İHTİYACI 29		
İdare Adı	OSMANİYE KORKUT ATA ÜNİVERSİTESİ	
Performans Hedefi 29	Öğretim üyelerinin mesleki ve bilimsel faaliyetlerinin geliştirilmesi	
Faaliyet Adı		
Sorumlu Harcama Birimleri	Rektörlük, Fakülte Bölümleri, Proje Destek Birimi, Yüksekokul Bölümleri	
Ekonomik Kod	2017 (TL)	
01	Personel Giderleri	
02	SGK Devlet Primi Giderleri	
03	Mal ve Hizmet Alım Giderleri	25.000
04	Faiz Giderleri	
05	Cari Transferler	
06	Sermaye Giderleri	
Toplam Bütçe Kaynak İhtiyacı		25.000
Bütçe Dışı Kaynak	Döner Sermaye	
	Diğer Yurtiçi	20.000
	Yurtdışı	
Toplam Bütçe Dışı Kaynak İhtiyacı		20.000
Toplam Kaynak İhtiyacı		45.000

PERFORMANS HEDEFİ TABLOSU 30					
İdare Adı	OSMANİYE KORKUT ATA ÜNİVERSİTESİ				
Amaç 11	Araştırma eğitimini yetkinleştirmek				
Hedef 11.11.1	Lisansüstü program ve öğrenci sayısının artırılması				
Performans Hedefi 30	Lisansüstü program ve öğrenci sayısının artırılması				
Performans Göstergeleri		Ölçü Birimi	2016	2017	2018
11.11.1.1-a	Fen Bilimleri Enstitüsünde 4 yeni program açma	Sayı (Birikimli)	13	18	19
11.11.1.1-b	Sosyal Bilimler Enstitüsünde 7 yeni program açma	Sayı (Birikimli)	6	4	5
11.11.1.2	Desteklenen projelerde bursiyer olarak görev alan lisansüstü öğrenci sayısını 2022 yılı sonuna kadar 36'dan 50'a yükseltme	Sayı (Birikimli)	25	36	38
11.11.1.3	Her yıl en az 150 yüksek lisans öğrenci mezun etme	Sayı	98	159	180
Faaliyetler		Kaynak İhtiyacı			
		Bütçe	Bütçe Dışı	Toplam	
11.11.1.1	Enstitülerde yeni programlar açma	20.000	0	20.000	
11.11.1.2	Desteklenen projelerde lisansüstü öğrencilere bursiyer olarak görev verme	0	50.000	50.000	
11.11.1.3	Lisansüstü programların etkinliğini artırma	25.000	0	25.000	
Genel Toplam		45.000	50.000	95.000	

FAALİYET VE KAYNAK İHTİYACI 30		
İdare Adı		OSMANİYE KORKUT ATA ÜNİVERSİTESİ
Performans Hedefi 30		Lisansüstü program ve öğrenci sayısının artırılması
Faaliyet Adı		
Sorumlu Harcama Birimleri		İlgili Akademik Birimler, Enstitü Müdürlükleri, Fakülte Bölümleri
Ekonomik Kod		2017 (TL)
01	Personel Giderleri	
02	SGK Devlet Primi Giderleri	
03	Mal ve Hizmet Alım Giderleri	45.000
04	Faiz Giderleri	
05	Cari Transferler	
06	Sermaye Giderleri	
Toplam Bütçe Kaynak İhtiyacı		45.000
Bütçe Dışı Kaynak	Döner Sermaye	
	Diğer Yurtiçi	50.000
	Yurtdışı	
Toplam Bütçe Dışı Kaynak İhtiyacı		50.000
Toplam Kaynak İhtiyacı		95.000

PERFORMANS HEDEFİ TABLOSU 31					
İdare Adı		OSMANİYE KORKUT ATA ÜNİVERSİTESİ			
Amaç 11		Araştırma eğitimini yetkinleştirmek			
Hedef 11.11.2		Yurtiçi ve yurtdışındaki üniversiteler ve araştırma kurumları ile işbirliğinin geliştirilmesi			
Performans Hedefi 31		Yurtiçi ve yurtdışındaki üniversiteler ve araştırma kurumları ile işbirliğinin geliştirilmesi			
Performans Göstergeleri		Ölçü Birimi	2016	2017	2018
11.11.2.1	Değişimden faydalanan öğretim elemanı sayısını 2022 yılı sonuna kadar 130'ten 200'e yükseltme	Sayı (Birikimli)	100	130	140
11.11.2.2	Değişimden faydalanan lisansüstü öğrenci sayısını 2022 yılı sonuna kadar 31'den 60'ye yükseltme	Sayı (Birikimli)	29	31	33
Faaliyetler		Kaynak İhtiyacı			
		Bütçe	Bütçe Dışı	Toplam	
11.11.2.1	İkili işbirliği yapılarak öğretim elemanı değişimini gerçekleştirme (Erasmus, Farabi, vb.)	0	300.000	300.000	
11.11.2.2	Lisansüstü öğrenci değişimini gerçekleştirme (Erasmus, Farabi, vb.)	0	50.000	50.000	
Genel Toplam		0	350.000	350.000	

FAALİYET VE KAYNAK İHTİYACI 31		
İdare Adı	OSMANİYE KORKUT ATA ÜNİVERSİTESİ	
Performans Hedefi 31	Yurtiçi ve yurtdışındaki üniversiteler, araştırma kurumları ile işbirliğinin geliştirilmesi	
Faaliyet Adı		
Sorumlu Harcama Birimleri	Enstitü Müdürlükleri, Fakülte ve Yüksekokul Bölümleri, DİB	
Ekonomik Kod	2017 (TL)	
01	Personel Giderleri	
02	SGK Devlet Primi Giderleri	
03	Mal ve Hizmet Alım Giderleri	
04	Faiz Giderleri	
05	Cari Transferler	
06	Sermaye Giderleri	
Toplam Bütçe Kaynak İhtiyacı		0
Bütçe Dışı Kaynak	Döner Sermaye	
	Diğer Yurtiçi	350.000
	Yurtdışı	
Toplam Bütçe Dışı Kaynak İhtiyacı		350.000
Toplam Kaynak İhtiyacı		350.000

PERFORMANS HEDEFİ TABLOSU 32					
İdare Adı	OSMANİYE KORKUT ATA ÜNİVERSİTESİ				
Amaç 11	Araştırma eğitimini yetkinleştirmek				
Hedef 11.11.3	Araştırma merkezlerinin kurularak etkinleştirilmesi				
Performans Hedefi 32	Araştırma merkezlerinin kurularak etkinleştirilmesi				
Performans Göstergeleri		Ölçü Birimi	2016	2017	2018
11.11.3.1	Kurulacak olan merkez sayısını 2022 yılı sonuna kadar 5'e yükseltme	Sayı	2	0	1
11.11.3.2-a	Merkezlerde yürütülecek olan proje sayısını yıllık %10 arttırma	Sayı	0	0	2
11.11.3.2-b	Merkezlerde yürütülecek olan projelerden çıkan yayın sayısını yıllık %5 arttırma	Sayı	0	0	2
11.11.3.3	Araştırma projeleri tarafından desteklenen lisansüstü tez sayısını yıllık %10 arttırma	Sayı	38	43	50
Faaliyetler			Kaynak İhtiyacı		
			Bütçe	Bütçe Dışı	Toplam
11.11.3.1	Araştırma ve Uygulama Merkezleri kurma		10.000	100.000	110.000
11.11.3.2	Merkezlerde yürütülecek araştırma projeleri gerçekleştirme		100.000	200.000	300.000
11.11.3.3	Lisansüstü tez çalışmalarını araştırma projeleri ile destekleme		0	50.000	50.000
Genel Toplam			110.000	350.000	460.000

FAALİYET VE KAYNAK İHTİYACI 32		
İdare Adı	OSMANİYE KORKUT ATA ÜNİVERSİTESİ	
Performans Hedefi 32	Araştırma merkezlerinin kurularak etkinleştirilmesi	
Faaliyet Adı		
Sorumlu Harcama Birimleri	Rektörlük, Fakülte Dekanlıkları	
Ekonomik Kod		2018 (TL)
01	Personel Giderleri	
02	SGK Devlet Primi Giderleri	
03	Mal ve Hizmet Alım Giderleri	100.000
04	Faiz Giderleri	
05	Cari Transferler	
06	Sermaye Giderleri	10.000
Toplam Bütçe Kaynak İhtiyacı		110.000
Bütçe Dışı Kaynak	Döner Sermaye	100.000
	Diğer Yurtiçi	250.000
	Yurtdışı	
Toplam Bütçe Dışı Kaynak İhtiyacı		350.000
Toplam Kaynak İhtiyacı		460.000

TOPLUMA HİZMET					
PERFORMANS HEDEFİ TABLOSU 33					
İdare Adı	OSMANİYE KORKUT ATA ÜNİVERSİTESİ				
Amaç 12	Özel sektör, kamu ve sivil toplum kuruluşları ile işbirliğini geliştirmek				
Hedef 12.12.1	Özel sektör, kamu ve sivil toplum kuruluşları ile işbirliğine gidilerek 2022 yılı sonuna kadar kamu, özel sektör ve sivil toplum kuruluşlarının üniversiteden beklentilerinin netleştirilmesi				
Performans Hedefi 33	Özel sektör, kamu ve sivil toplum kuruluşları ile işbirliğine gidilerek 2022 yılı sonuna kadar kamu, özel sektör ve sivil toplum kuruluşlarının üniversiteden beklentilerinin netleştirilmesi				
Performans Göstergeleri		Ölçü Birimi	2016	2017	2018
12.12.1.1	Her yıl en az 2 kez toplantı yapma	Sayı	3	2	2
Faaliyetler		Kaynak İhtiyacı			
		Bütçe	Bütçe Dışı	Toplam	
12.12.1.1	Üniversite ile özel sektör, kamu kurumları ve sivil toplum kuruluşları arasındaki işbirliğini koordine etme		2.000	0	2.000
12.12.1.2	Ortak yapılacak faaliyetler ve projeler konusunda özel ve kamu kurumları ile sivil toplum kuruluşlarının beklentilerini tespit etmeye yönelik toplantılar yapma		0	20.000	20.000
Genel Toplam			2.000	20.000	22.000

FAALİYET VE KAYNAK İHTİYACI 33		
İdare Adı	OSMANİYE KORKUT ATA ÜNİVERSİTESİ	
Performans Hedefi 33	Kamu, özel sektör ve sivil toplum kuruluşları ile işbirliğine gidilerek 2022 yılı sonuna kadar kamu, özel sektör ve sivil toplum kuruluşlarının üniversiteden beklentilerinin netleştirilmesi	
Faaliyet Adı		
Sorumlu Harcama Birimleri	Rektörlük, Akademik Birimler, SKSDB	
Ekonomik Kod	2017 (TL)	
01	Personel Giderleri	
02	SGK Devlet Primi Giderleri	
03	Mal ve Hizmet Alım Giderleri	2.000
06	Sermaye Giderleri	
Toplam Bütçe Kaynak İhtiyacı	2.000	
Bütçe Dışı Kaynak	Döner Sermaye	20.000
	Diğer Yurtiçi	
	Yurtdışı	
Toplam Bütçe Dışı Kaynak İhtiyacı	20.000	
Toplam Kaynak İhtiyacı	22.000	

PERFORMANS HEDEFİ TABLOSU 34					
İdare Adı	OSMANİYE KORKUT ATA ÜNİVERSİTESİ				
Amaç 12	Özel sektör, kamu ve sivil toplum kuruluşları ile işbirliğini geliştirmek				
Hedef 12.12.2	2022 yılına kadar sivil toplum, kamu ve özel kuruluşlar ile ortak gerçekleştirilecek proje ve programların sayısının artırılması				
Performans Hedefi 34	2022 yılına kadar sivil toplum, kamu ve özel kuruluşlar ile ortak gerçekleştirilecek proje ve programların sayısının artırılması				
Performans Göstergeleri		Ölçü Birimi	2016	2017	2018
12.12.2.1	Her yıl 2 adet eğitim projesi gerçekleştirme	Sayı	1	2	2
Faaliyetler			Kaynak İhtiyacı		
			Bütçe	Bütçe Dışı	Toplam
12.12.2.1	Kamu, özel ve sivil toplum kuruluşlarının kente yönelik olan hizmetlerini arttırmak için eğitim projeleri yapma		3.000	100.000	103.000
Genel Toplam			3.000	100.000	103.000

FAALİYET VE KAYNAK İHTİYACI 34		
İdare Adı	OSMANİYE KORKUT ATA ÜNİVERSİTESİ	
Performans Hedefi 34	2017 yılına kadar sivil toplum, kamu ve özel kuruluşlar ile ortak gerçekleştirilecek proje ve programların sayısının artırılması	
Faaliyet Adı		
Sorumlu Harcama Birimleri	Tüm Birimler	
Ekonomik Kod	2015 (TL)	
01	Personel Giderleri	
02	SGK Devlet Primi Giderleri	
03	Mal ve Hizmet Alım Giderleri	3.000
04	Faiz Giderleri	
05	Cari Transferler	
06	Sermaye Giderleri	
Toplam Bütçe Kaynak İhtiyacı		3.000
Bütçe Dışı Kaynak	Döner Sermaye	100.000
	Diğer Yurtiçi	
	Yurtdışı	
Toplam Bütçe Dışı Kaynak İhtiyacı		100.000
Toplam Kaynak İhtiyacı		103.000

PERFORMANS HEDEFİ TABLOSU 35					
İdare Adı		OSMANİYE KORKUT ATA ÜNİVERSİTESİ			
Amaç 12		Özel sektör, kamu ve sivil toplum kuruluşları ile işbirliğini geliştirmek			
Hedef 12.12.3		2022 yılı sonuna kadar yerel topluma yönelik bilimsel, eğitsel, kültürel, sanatsal, sosyal ve sportif projelerin artırılması, hayat boyu öğrenim açısından adımların atılması			
Performans Hedefi 35		2022 yılı sonuna kadar yerel topluma yönelik bilimsel, eğitsel, kültürel, sanatsal, sosyal ve sportif projelerin artırılması, hayat boyu öğrenim açısından adımların atılması			
Performans Göstergeleri		Ölçü Birimi	2016	2017	2018
12.12.3.1	Her yıl en az 3 etkinlik gerçekleştirmek	Sayı	5	5	6
12.12.3.2	Her yıl en az 1 etkinlik gerçekleştirme	Sayı	1	1	2
12.12.3.3	Yoksulluk, sağlık, eğitim, kadın hakları, çevre, kalkınma, insan hakları vb. sosyo-ekonomik sorunlara yönelik en az 2 faaliyette bulunmak	Sayı	7	2	2
Faaliyetler		Kaynak İhtiyacı			
		Bütçe	Bütçe Dışı	Toplam	
12.12.3.1	OKÜ Sürekli Eğitim Uygulama ve Araştırma Merkezi (OKÜSEM)'nin teknik altyapısını tamamlama		0	150.000	150.000
12.12.3.2	Bölgede mevcut tüm tarihsel, sanatsal ve sosyo-kültürel dokümanları tespit etme ve tespit edilen varlıkları dokümanlaştırarak kamuoyu ile paylaşma		10.000	10.000	20.000
12.12.3.3	Yaşam boyu öğrenim felsefesi gereği toplumun farkındalıklarının ve duyarlılıklarının gelişmesine yönelik olarak etkinlik gerçekleştirme		4.000	20.000	24.000
12.12.3.4	Engellilerin yaşadıkları zorlukların topluma hissettirilmesini amaçlayan etkinlikler yapma		22.000	0	22.000
12.12.3.5	Yoksulluk, sağlık, eğitim, kadın hakları, çevre, kalkınma, insan hakları vb. sosyo-ekonomik sorunlara yönelik faaliyetlerde bulunma		10.000	0	10.000
Genel Toplam			46.000	180.000	226.000

FAALİYET VE KAYNAK İHTİYACI 35		
İdare Adı	OSMANİYE KORKUT ATA ÜNİVERSİTESİ	
Performans Hedefi 35	2022 yılı sonuna kadar yerel topluma yönelik bilimsel, eğitsel, kültürel, sanatsal, sosyal ve sportif projelerin artırılması, hayat boyu öğrenim açısından adımların atılması	
Faaliyet Adı		
Sorumlu Harcama Birimleri	Rektörlük, Akademik Birimler, BİDB, YİTDB, SKSDB, OKUSEM,	
Ekonomik Kod	2015 (TL)	
01	Personel Giderleri	
02	SGK Devlet Primi Giderleri	
03	Mal ve Hizmet Alım Giderleri	46.000
04	Faiz Giderleri	
05	Cari Transferler	
06	Sermaye Giderleri	
Toplam Bütçe Kaynak İhtiyacı		46.000
Bütçe Dışı Kaynak	Döner Sermaye	170.000
	Diğer Yurtiçi	10.000
	Yurtdışı	
Toplam Bütçe Dışı Kaynak İhtiyacı		180.000
Toplam Kaynak İhtiyacı		226.000

PERFORMANS HEDEFİ TABLOSU 36					
İdare Adı	OSMANİYE KORKUT ATA ÜNİVERSİTESİ				
Amaç 13	Üniversite-sanayi işbirliğini geliştirmek				
Hedef 13.13.1	2022 yılı sonuna kadar sanayi kuruluşları ile ortak düzenlenen seminer, kurs vb. etkinliklerin her yıl artırılması				
Performans Hedefi 36	2022 yılı sonuna kadar sanayi kuruluşları ile ortak düzenlenen seminer, kurs vb. etkinliklerin her yıl artırılması				
Performans Göstergeleri		Ölçü Birimi	2016	2017	2018
13.13.1.2	Çeşitli meslek odaları ile işbirliği yaparak her yıl en az 5 etkinlik düzenlemek	Sayı	11	5	5
Faaliyetler		Kaynak İhtiyacı			
		Bütçe	Bütçe Dışı	Toplam	
13.13.1.2	Çeşitli meslek odaları ile işbirliği yaparak özellikle küçük ve orta ölçekli işletmelerle sanayici ve tüccarların ekonomik ve politik gelişmelerden haberdar olmalarını ve bilinçlenmelerini sağlamak		0	10.000	10.000
Genel Toplam			0	10.000	10.000

FAALİYET VE KAYNAK İHTİYACI 36		
İdare Adı	OSMANİYE KORKUT ATA ÜNİVERSİTESİ	
Performans Hedefi 36	2017 yılı sonuna kadar sanayi kuruluşları ile ortak düzenlenen seminer, kurs vb. etkinliklerin her yıl artırılması	
Faaliyet Adı		
Sorumlu Harcama Birimleri	Rektörlük, Akademik Birimler, BHİB, SKSDB	
Ekonomik Kod	2015 (TL)	
01	Personel Giderleri	
02	SGK Devlet Primi Giderleri	
03	Mal ve Hizmet Alım Giderleri	
04	Faiz Giderleri	
05	Cari Transferler	
06	Sermaye Giderleri	
Toplam Bütçe Kaynak İhtiyacı	0	
Bütçe Dışı Kaynak	Döner Sermaye	10.000
	Diğer Yurtiçi	
	Yurtdışı	
Toplam Bütçe Dışı Kaynak İhtiyacı	10.000	
Toplam Kaynak İhtiyacı	10.000	

PERFORMANS HEDEFİ TABLOSU 37					
İdare Adı	OSMANİYE KORKUT ATA ÜNİVERSİTESİ				
Amaç 14	Üniversite-toplum ilişkilerini güçlendirmek				
Hedef 14.14.1	2022 yılı sonuna kadar halkın üniversite faaliyetlerinden ve olanaklarından haberdar olmasının sağlanması ve bu olanaklardan yararlanmasının artırılması				
Performans Hedefi 37	2022 yılı sonuna kadar halkın üniversite faaliyetlerinden ve olanaklarından haberdar olmasının sağlanması ve bu olanaklardan yararlanmasının artırılması				
Performans Göstergeleri		Ölçü Birimi	2016	2017	2018
14.14.1.1	Bölgesel basınla işbirliği yaparak birimlerdeki akademik, sosyal ve kültürel faaliyetlerde bölgeyi ilgilendiren konular ile ilgili her etkinlikte basının bilgilendirilmesi	Sayı	50	60	60
Faaliyetler		Kaynak İhtiyacı			
		Bütçe	Bütçe Dışı	Toplam	
14.14.1.1	Bölgesel basınla işbirliği yaparak birimlerdeki akademik, sosyal ve kültürel faaliyetlerde bölgeyi ilgilendiren konular ile ilgili her etkinlikte duyuru yapma	15.000	0	15.000	
Genel Toplam		15.000	0	15.000	

FAALİYET VE KAYNAK İHTİYACI 37		
İdare Adı	OSMANİYE KORKUT ATA ÜNİVERSİTESİ	
Performans Hedefi 37	2022 yılı sonuna kadar halkın üniversite faaliyetlerinden ve olanaklarından haberdar olmasının sağlanması ve bu olanaklardan yararlanmasının artırılması	
Faaliyet Adı		
Sorumlu Harcama Birimleri	Akademik Birimler, SKSDB, BHİB	
Ekonomik Kod		2015 (TL)
01	Personel Giderleri	
02	SGK Devlet Primi Giderleri	
03	Mal ve Hizmet Alım Giderleri	15.000
04	Faiz Giderleri	
05	Cari Transferler	
06	Sermaye Giderleri	
Toplam Bütçe Kaynak İhtiyacı		15..000

5. İDARE PERFORMANS TABLOSU

PERFORMANS HEDEFİ	AÇIKLAMA	38.82 OSMANİYE KORKUT ATA ÜNİVERSİTESİ					
		2018					
		Bütçe İçi	Pay (%)	Bütçe Dışı	Pay (%)	Toplam	Pay (%)
1	2017 yılına kadar yerleşke planına uygun fiziki yapılanmanın sağlanması	22.000.200	25,71	0	0,00	22.000.200	24,74
2	Üniversitenin tüm birimlerinde görev tanımları ve insan kaynakları planlamasının tamamlanması	14.000	0,02	0	0,00	14.000	0,02
3	Akademik ve idari personelin bilgi teknolojileri kullanım becerilerini arttıracak eğitim programlarının düzenlenmesi	5.000	0,01	0	0,00	5.000	0,01
4	Ulusal ve uluslararası düzeyde OKÜ'nün bilinirliğinin artırılması	10.000	0,01	0	0,00	10.000	0,01
5	OKÜ'nün gelişimini ve büyümesini sağlayacak yeni fakülte, bölüm ve birimlerin açılması	0	0,00	0	0,00	0	0,00
6	Akademik ve idari personelin memnuniyetini arttıracak faaliyetlerin gerçekleştirilmesi	30.000	0,04	0	0,00	30.000	0,03
7	Gelir artırıcı hizmet politikaları oluşturularak üniversite gelirlerinin artırılması	25.000	0,03	0	0,00	25.000	0,03
8	Üniversite harcamalarında mali disiplinin sağlanarak, finansal kaynakların etkili, ekonomik ve verimli kullanılması	20.000	0,02	0	0,00	20.000	0,02
9	Öğretim elemanları için periyodik eğitim seminerleri düzenlenerek etkin ders anlatma, sunuş ve ölçme-değerlendirme teknikleri bilgisinin geliştirilmesi	45.000	0,05	0	0,00	45.000	0,05
10	Eğitim, program ve içeriklerinin geliştirilerek ulusal ve uluslararası akredite edilebilir düzeye getirilmesi	51.000	0,06	0	0,00	51.000	0,06
11	Öğrencilerin öğrenim gördükleri eğitim programlarına ilgilerinin artırılması	15.000	0,02	0	0,00	15.000	0,02
12	Öğretim elemanları ve öğrencilerimizin yabancı dil bilgisinin geliştirilmesi	2.000	0,00	0	0,00	2.000	0,00
13	Ön lisans, lisans ve lisansüstü program öğrencilerinin akademik gelişimini desteklemeye yönelik eğitim, konferans, seminer vb. etkinlikler düzenlenmesi	27.000	0,03	0	0,00	27.000	0,03

PERFORMANS HEDEFİ	AÇIKLAMA	38.82 OSMANİYE KORKUT ATA ÜNİVERSİTESİ					
		2018					
		Bütçe İçi	Pay (%)	Bütçe Dışı	Pay (%)	Toplam	Pay (%)
14	Ön lisans, lisans ve lisansüstü eğitim programlarında; öğrencilerin birlikte öğrenme, sorgulama ve bütünleştirme becerilerini geliştirecek olanaklar sağlanması ve uygulamalı eğitim etkinliğinin artırılması	50.000	0,06	0	0,00	50.000	0,06
15	Teknolojik gelişmeler ışığında eğitim ve öğretimde gerekli teknolojik donanımın güncelleştirilerek modernize edilmesi	150.000	0,18	0	0,00	150.000	0,17
16	Ölçme ve değerlendirmede nesnellığın sağlanması	18.000	0,02	0	0,00	18.000	0,02
17	Bölümlerin ulusal / uluslararası akreditasyonunun sağlanması	65.000	0,08	0	0,00	65.000	0,07
18	Ulusal ve uluslararası değişim projelerine katılan öğretim elemanı ve idari personel oranlarının artırılması	5.000	0,01	0	0,00	5.000	0,01
19	Ulusal ve uluslararası değişim programlarına katılan lisans eğitimi alan öğrenci oranlarının artırılması	0	0,00	400.000	11,98	400.000	0,45
20	Öğrencilerimize sunulan beslenme, sosyokültürel ve diğer faaliyetlerin geliştirilmesi	1.349.000	1,58	0	0,00	1.349.000	1,52
21	Üniversite içi ve dışı bütçe kaynaklarının oluşturulması ve etkin kullanılması	308.000	0,36	210.000	6,29	518.000	0,58
22	Akademik birimlerde laboratuvar altyapısının oluşturularak verimli kullanılması	120.000	0,14	800.000	23,95	920.000	1,03
23	Akademik kadronun araştırma alanında yetkin elemanlarla güçlendirilmesi	15.000	0,02	0	0,00	15.000	0,02
24	Araştırma ürünlerinin uygulamaya dönüştürülmesi	0	0,00	150.000	4,49	150.000	0,17
25	Uluslararası işbirliklerinin oluşturulması	0	0,00	200.000	5,99	200.000	0,22
26	Bilimsel bilgiye erişimin sağlanması	1.000.000	1,17	0	0,00	1.000.000	1,12

PERFORMANS HEDEFİ	AÇIKLAMA	38.82 OSMANİYE KORKUT ATA ÜNİVERSİTESİ					
		2018					
		Bütçe İçi	Pay (%)	Bütçe Dışı	Pay (%)	Toplam	Pay (%)
27	Proje ve yayın sayısının artırılması	80.000	0,09	100.000	2,99	180.000	0,20
28	Araştırma projelerine katılımın sağlanması	15.000	0,02	400.000	11,98	415.000	0,47
29	Öğretim üyelerinin mesleki ve bilimsel faaliyetlerinin geliştirilmesi	25.000	0,03	20.000	0,60	45.000	0,05
30	Lisansüstü program ve öğrenci sayısının artırılması	45.000	0,05	50.000	1,50	95.000	0,11
31	Yurtiçi ve yurtdışındaki üniversiteler, araştırma kurumları ile işbirliğinin geliştirilmesi	0	0,00	350.000	10,48	350.000	0,39
32	Araştırma merkezlerinin kurularak etkinleştirilmesi	110.000	0,13	350.000	10,48	460.000	0,52
33	Kamu, özel ve sivil toplum kuruluşları ile işbirliğine gidilerek 2017 yılı sonuna kadar kamu, özel ve sivil toplum kuruluşlarının üniversiteden beklentilerinin netleştirilmesi	2.000	0,00	20.000	0,60	22.000	0,02
34	2017 yılına kadar sivil toplum, kamu ve özel kuruluşlar ile ortak gerçekleştirilecek proje ve programların sayısının artırılması	3.000	0,00	100.000	2,99	103.000	0,12
35	2017 yılı sonuna kadar yerel topluma yönelik bilimsel, eğitsel, kültürel, sanatsal, sosyal ve sportif projelerin artırılması, hayat boyu öğrenim açısından adımların atılması	46.000	0,05	180.000	5,39	226.000	0,25
36	2017 yılı sonuna kadar sanayi kuruluşları ile ortak düzenlenen seminer, kurs vb. etkinliklerin her yıl artırılması	0	0,00	10.000	0,30	10.000	0,01
37	2017 yılı sonuna kadar halkın üniversite faaliyetlerinden ve olanaklarından haberdar olmasının sağlanması ve bu olanaklardan yararlanmasının artırılması	15.000	0,02	0	0,00	15.000	0,02
Performans Hedefleri Toplamı		25.665.200	29,99	3.340.000	100	29.005.200	32,62
Genel Yönetim Gideri		59.909.800	70,01	0	0	59.909.800	67,38
Diğer İdarelere Transfer Edilecek Kaynaklar Toplamı		0	0	0	0	0	0
Bütçe Ödeneği		85.575.000	100	3.340.000	0	88.915.000	100

6. 2017 YILI TOPLAM KAYNAK İHTİYACI TABLOSU

İDARE ADI		38.82 OSMANİYE KORKUT ATA ÜNİVERSİTESİ			
2017 YILI BÜTÇE	EKONOMİK KOD	FAALİYET TOPLAMI	GENEL YÖNETİM GİDERLERİ TOPLAMI	DİĞER İDARELERE TRANSFER EDİLECEK KAYNAKLAR TOPLAMI	GENEL TOPLAM
BÜTÇE KAYNAK İHTİYACI	01	PERSONEL GİDERLERİ		39.494.999,76	39.494.999,76
	02	SGK DEVLET PRİMİ GİDERLERİ		5.413.997,92	5.413.997,92
	03	MAL VE HİZMET ALIM GİDERLERİ	2.948.006,71	10.508.661,82	13.456.668,53
	04	FAİZ GİDERLERİ			0
	05	CARİ TRANSFERLER		1.648.212,40	1.648.212,40
	06	SERMAYE GİDERLERİ	30.616.875,29		30.616.875,29
	07	SERMAYE TRANSFERLERİ			0
	08	BORÇ VERME			0
	09	YEDEK ÖDENEKLER			0
		TOPLAM BÜTÇE KAYNAK İHTİYACI	33.564.882,00	57.065.871,90	
BÜTÇE DIŞI KAYNAK		DÖNER SERMAYE			
		DİĞER YURTDIŞI	2.222.910,00		2.222.910,00
		YURTDIŞI			
		TOPLAM BÜTÇE DIŞI KAYNAK İHTİYACI	2.222.910,00		
TOPLAM KAYNAK İHTİYACI		35.787.792,00	57.065.871,90		92.853.663,90

7. OSMANİYE KORKUT ATA ÜNİVERSİTESİ 2016-2020 DÖNEMİ GİDER BÜTÇESİ

KODU	AÇIKLAMA	2016		2017		2018	2019	2020
		KBÖ	HARCAMA	KBÖ	AĞUSTOS SONU HARCAMA	BÜTÇE TEKLİFİ	BÜTÇE TAHMİNİ	BÜTÇE TAHMİNİ
01	GENEL KAMU HİZMETLERİ	11.661.000	11.427.072	13.645.000	7.588.127	12.901.000	14.214.000	15.125.000
02	SAVUNMA HİZMETLERİ	14.000	7.176	0	0	0	0	0
03	KAMU DÜZENİ VE GÜVENLİK HİZMETLERİ	1.840.000	2.648.663	2.368.000	1.660.013	2.453.000	2.540.000	2.721.000
04	EKONOMİK İŞLER VE HİZMETLER	0	0	0	0	0	0	0
05	ÇEVRE KORUMA HİZMETLERİ	0	0	0	0	0	0	0
06	İSKÂN VE TOPLUM REFAHI HİZMETLERİ	0	0	0	0	0	0	0
07	SAĞLIK HİZMETLERİ	0	0	0	0	0	0	0
08	DİNLENME, KÜLTÜR VE DİN HİZMETLERİ	3.122.000	1.292.538	1.599.000	1.413.657	2.255.000	2.605.000	2.963.000
09	EĞİTİM HİZMETLERİ	61.938.000	67.275.870	63.027.000	42.400.170	67.966.000	75.024.000	82.380.000
GENEL TOPLAM		78.575.000	82.651.320	80.639.000	53.061.967	85.575.000	94.383.000	103.189.000

8. OSMANİYE KORKUT ATA ÜNİVERSİTESİ 2016-2020 DÖNEMİ GELİR BÜTÇESİ

OSMANİYE KORKUT ATA ÜNİVERSİTESİ GELİR (B) CETVELİ										
(TL)										
GELİRLER				AÇIKLAMA	2016	2017		2018	2019	2020
I	II	III	IV		GERÇEKLEŞME	GELİR TAHMİNİ	AĞUSTOS SONU GERÇEKLEŞME	BÜTÇE TEKLİFİ	BÜTÇE TAHMİNİ	
03				Teşebbüs ve Mülkiyet Gelirleri	4.955.911	2.835.000	2.481.379	2.983.000	3.101.000	3.264.000
	1			Mal ve Hizmet Satış Gelirleri	4.854.795	2.832.000	2.418.377	2.980.000	3.095.000	3.255.000
		1		Mal Satış Gelirleri	6.115	0	1.500	0	0	0
			01	Şartname, Basılı Evrak, Form Satış Gelirleri	6.115	0	1.500	0	0	0
			2	Hizmet Gelirleri	4.848.680	2.832.000	2.416.877	2.980.000	3.095.000	3.255.000
			03	Avukatlık Vekâlet Ücreti Gelirleri	257	0	0	0	0	0
			29	Örgün ve Yaygın Öğretimden Elde Edilen Gelirler	202.987	107.000	96.803	107.000	125.000	132.000
			31	İkinci Öğretimden Elde Edilen Gelirler	3.713.663	1.801.000	1.869.368	1.948.000	2.000.000	2.104.000
			33	Tezsiz Yüksek Lisans Gelirleri	160.801	239.000	5.825	240.000	252.000	265.000
			34	Tezli Yüksek Lisans Gelirleri	6.100	17.000	44.013	17.000	18.000	19.000
			36	Sosyal Tesis İşletme Gelirleri	43.775	55.000	36.241	55.000	57.000	60.000
			99	Diğer hizmet gelirleri	721.098	613.000	364.627	613.000	643.000	675.000
	6			Kira Gelirleri	101.116	3.000	63.003	3.000	6.000	9.000
		1		Taşınmaz Kiraları	101.116	3.000	63.003	3.000	6.000	9.000
			99	Diğer Taşınmaz Kira Gelirleri	101.116	3.000	63.003	3.000	6.000	9.000
04				Alınan Başvı ve Yardımlar ile Özel Gelirler	75.948.997	76.797.000	48.261.763	81.453.000	90.025.000	98.596.000
	2			Merkezi Yönetim Bütçesine Dahil İdarelerden	75.845.947	76.797.000	48.111.763	81.453.000	90.025.000	98.596.000
		1		Cari	53.347.000	53.295.000	42.505.753	57.951.000	62.869.000	67.522.000
			01	Hazine yardımı	53.347.000	53.295.000	42.505.753	57.951.000	62.869.000	67.522.000
			2	Sermaye	22.498.947	23.502.000	5.606.010	23.502.000	27.156.000	31.074.000
			01	Hazine yardımı	22.498.947	23.502.000	5.606.010	23.502.000	27.156.000	31.074.000
		4		Kurumlardan ve Kişilerden Alınan Yardım ve	0	0	150.000	0	0	0
			1	Cari	0	0	150.000	0	0	0
			04	Kişilerden Alınan Şartlı Başvı ve Yardımlar	0	0	150.000	0	0	0
		5		Proje Yardımları	103.050	0	1	0	0	0
			1	Cari	103.050	0	1	0	0	0
			02	Özel Bütçeli İdarelerden Alınan Proje Yardımları	0	0	1	0	0	0
			10	YÖK Öğretim Üyesi Yetiştirme Programı Destekleri	103.050	0	0	0	0	0
05				Diğer Gelirler	2.136.351	1.007.000	614.582	1.139.000	1.257.000	1.329.000
	1			Faiz Gelirleri	213.483	0	216.681	0	0	0
		9		Diğer Faizler	213.483	0	216.681	0	0	0
			01	Kişilerden Alacaklar Faizleri	704	0	463	0	0	0
			03	Mevduat Faizleri	212.777	0	144.408	0	0	0
			99	Diğer Faizler	2	0	71.811	0	0	0
		2		Kişi ve Kurumlardan Alınan Paylar	97.339	27.000	6.134	28.000	34.000	40.000
			6	Özel Bütçeli İdarelere Ait Paylar	97.339	27.000	6.134	28.000	34.000	40.000
			16	Araştırma Projeleri Gelirleri Payı	97.339	27.000	6.134	28.000	34.000	40.000
		3		Para Cezaları	302.708	0	255.625	0	0	0
			2	İdari Para Cezaları	302.708	0	255.625	0	0	0
			99	Diğer İdari Para Cezaları	302.708	0	255.625	0	0	0
		9		Diğer Çeşitli Gelirler	1.522.821	980.000	136.142	1.111.000	1.223.000	1.289.000
			1	Diğer Çeşitli Gelirler	1.522.821	980.000	136.142	1.111.000	1.223.000	1.289.000
			06	Kişilerden Alacaklar	75.827	0	88.928	0	0	0
			19	Öğrenci Katkı Payı Telifi Gelirleri	1.422.038	980.000	34.203	1.111.000	1.223.000	1.289.000
			99	Yukarıda Tanımlanmayan Diğer Çeşitli Gelirler	24.957	0	13.011	0	0	0
06				Sermaye Gelirleri	0	0	12.312	0	0	0
	2			Taşınır Satış Gelirleri	0	0	12.312	0	0	0
		9		Taşınır Satış Gelirleri	0	0	12.312	0	0	0
			99	Taşınır Satış Gelirleri	0	0	12.312	0	0	0
TOPLAM					83.041.259	80.639.000	51.370.036	85.575.000	94.383.000	103.189.000

9. PERFORMANS HEDEFLERİNDEN SORUMLU HARCAMA BİRİMLERİ

Üniversitemizin performans hedefinin gerçekleştirilmesinden sorumlu olan harcama birimleri detaylı şekilde gösterilmiştir.

Performans Hedefi	Faaliyetler	Faaliyetlerden Sorumlu Birim
H.1.1 2017 yılına kadar yerleşke planına uygun fiziki yapılanmanın sağlanması	Yerleşke alanının genişletilmesi için kamulaştırma faaliyetleri gerçekleştirme	Yapı İşleri ve Teknik Daire Başkanlığı
	Mühendislik Fakültesi bina inşaatını tamamlama	
	İktisadi ve İdari Bilimler Fakültesi bina inşaatını tamamlama	
	Kütüphane bina inşaatını tamamlama	
	Sosyal Tesis ve Rektörlük Konutu inşaatına başlama ve tamamlama	
	Tribün ve açık alan spor tesislerini tamamlama	
	Mevcut yapıların bakım ve onarımını yapma	
	Eğitim ve öğretimde mevcut bilgi ve teknolojik donanım ve yazılım sayısını artırma	Bilgi İşlem Daire Bşk. İdari Mali İşler Daire Bşk.
H.2.1 Üniversitenin tüm birimlerinde görev tanımları ve insan kaynakları planlamasının tamamlanması	Mevcut bölüm ve birimler düzeyinde yetki ve sorumluluk alanlarının tespiti için iş analizlerinin yapılarak görev tanımlarını yapma	Akademik ve İdari Birimler, Personel Daire Başkanlığı
	Mevcut bölümlerin akademik ve idari personel için insan kaynakları planlamasını yapma ve planı uygulamaya koyma	
H.2.2 Akademik ve idari personelin bilgi teknolojileri kullanım becerilerini arttıracak eğitim programlarının düzenlenmesi	Akademik ve idari personelin bilgi teknolojileri kullanım becerilerini arttıracak eğitim programları planlama ve plana uygun olarak gerçekleştirme	Akademik ve İdari Birimler
H.2.3 Ulusal ve uluslararası düzeyde OKÜ' nün bilinirliğinin artırılması	Üniversitenin yurt içinde ve yurt dışında katıldığı tanıtım fuarları ile yükseköğretim tanıtım günlerinin sayısını artırma	Basın Halkla İlişkiler Birimi
H.2.4 OKÜ' nün gelişimini ve büyümesini sağlayacak yeni fakülte, bölüm ve birimlerin açılması	Yeni Fakülte açma	Rektörlük
	Yeni Yüksekokul açma	Rektörlük
	Mevcut fakültelerde yeni bölüm açma	İlgili Akademik Birim
	Yeni Meslek Yüksekokulu açma	İlgili Akademik Birim
	Mevcut Meslek Yüksekokullarında yeni programlar açma	İlgili Akademik Birim

Performans Hedefi	Faaliyetler	Faaliyetlerden Sorumlu Birim
H.2.5 Akademik ve idari personelin memnuniyetini arttıracak faaliyetlerin gerçekleştirilmesi	Akademik ve idari personelin sosyal anlamda kaynaşmasını sağlayacak ve üniversiteye aidiyetlerini arttıracak faaliyetler yapma	Rektörlük, Akademik ve İdari Birimler
	Akademik ve idari personelin memnuniyetini periyodik olarak ölçme	Akademik ve İdari Birimler, Personel Daire Başkanlığı
H.3.1 Gelir arttırıcı hizmet politikaları oluşturularak üniversite gelirlerinin arttırılması	Plan dönemi boyunca lisans, lisansüstü eğitim hizmetlerinin çeşitlendirilmesi ve gelir getirecek hale dönüştürülmesiyle Üniversite öz gelirlerini arttırma	Rektörlük, Fakülte Dekanlıkları, Enstitü ve Yüksekokul Müdürlükleri, Strateji Geliştirme Daire B.
	Yaşam boyu eğitim, araştırma uygulama merkezleri, uzaktan eğitim hizmetleri, danışmanlık hizmetleri ve sertifika programları geliştirerek döner sermaye gelirlerinin arttırılmasını sağlama	Rektörlük, Fakülte Dekanlıkları, Enstitü ve Yüksekokul Müdürlükleri
	Mevcut ve yapılması planlanan sosyal tesis, spor ve kültür alanlarını, Üniversite dışı kişi ve kuruluşların kullanımına açarak SKS gelirlerinin arttırılmasını sağlama	
H. 3.2 Üniversite harcamalarında mali disiplinin sağlanarak, finansal kaynakların etkili, ekonomik ve verimli kullanılması	Üniversitenin harcama birimleriyle işbirliğini geliştirme ve harcama programı analizlerini yapma	Rektörlük, Fakülte Dekanlıkları, Enstitü ve Yüksekokul Müdürlükleri, Strateji Geliştirme Daire Başkanlığı
H.4.1 Öğretim elemanları için periyodik eğitim seminerleri düzenlenerek etkin ders anlatma, sunuş ve ölçme-değerlendirme teknikleri bilgisinin geliştirilmesi	Eğitim faaliyetleri, seminer ve projeleri yürütecek bir komisyonun eğitim seminerleri organize etmesi ve gerekli duyuruları yapması	Rektörlük
	Öğretim elemanlarına her yıl temel eğitim verme becerilerini geliştirmeye, pedagojik formasyon, ölçme ve değerlendirme bilgisini arttırmaya yönelik kurslar düzenlenmesi	Akademik Birimler
H.4.2 Eğitim, program ve içeriklerinin geliştirilerek ulusal ve uluslararası akredite edilebilir düzeye getirilmesi	Mevcut akademik birimler ve bölümlerin eğitim yapısını, ihtiyaç durumunu belirleme ve varsa zayıflıkları gidermeye yönelik toplantılar yapma	Akademik Birimler
	Akademik birimlerin ulusal kredi sistemi yerine AKTS kredi sistemini uygulaması	Akademik Birimler
H.4.3 Öğrencilerin öğrenim gördükleri eğitim programlarına ilgilerinin arttırılması	Her yıl itibari ile ön lisans, lisans, lisansüstü eğitim programlarının tanıtılması amacıyla etkinlikler düzenleme	Rektörlük

Performans Hedefi	Faaliyetler	Faaliyetlerden Sorumlu Birim
H.4.4 Öğretim elemanları ve öğrencilerimizin yabancı dil bilgisinin geliştirilmesi	Yabancı dilde ders dışı etkinliklerin sayısını artırma	Akademik Birimler, Dış İlişkiler Birimi
H.4.5 Ön lisans, lisans ve lisansüstü program öğrencilerinin akademik gelişimini desteklemeye yönelik eğitim, konferans, seminer vb. etkinlikler düzenlenmesi	Akademik Birimler tarafından her eğitim-öğretim dönemi başında öğrencilere oryantasyon eğitimi ile danışmanlık ve rehberlik hizmeti verme	Akademik Birimler
	Öğrencilere yönelik mesleki bilgilendirme toplantılarının sayısını artırma	
H.4.6 Ön lisans, lisans ve lisansüstü eğitim programlarında; öğrencilerin birlikte öğrenme, sorgulama ve bütünleştirme becerilerini geliştirecek olanaklar sağlanması ve uygulamalı eğitim etkinliğinin artırılması	Bütün programlarda öğrencilerin tamamına yönelik grup/takım çalışması yapmaya teşvik etme ve her bir gruba sunum yaptırma	Akademik Birimler
	Öğrencilerin uygulama alanlarına yönelik inceleme ve gezi düzenleme	
H.5.1 Teknolojik gelişmeler ışığında eğitim ve öğretimde gerekli teknolojik donanımın güncelleştirilerek modernize edilmesi	EDUROAM internet erişimini sağlama	Akademik Birimler
	Öğrenci başına düşen bilgisayar sayısını artırma	
H.5.2 Ölçme ve değerlendirmede nesnellüğün sağlanması	Ölçme ve değerlendirmede uygulanacak kuralları belirleme ve gözden geçirme	Rektörlük, Akademik Birimler
	Ölçme ve Değerlendirme Komisyonu kurma, akademik birimlerde öğrencilere yönelik anketler düzenleme	
H.6.1 Bölümlerin ulusal / uluslararası akreditasyonunun sağlanması	Akademik alanlardaki uluslararası standartları ve akreditasyon süreçlerini belirleme	Akademik Birimler
	Araştırma/hizmet laboratuvarlarının akreditasyonunu sağlama	
H.7.1 Ulusal ve uluslararası değişim projelerine katılan öğretim elemanı ve idari personel oranlarının artırılması	Öğretim elemanlarına ve idari personellere yönelik ulusal ve uluslararası değişim programlarını tanıtan seminer düzenleme	Rektörlük, Akademik Birimler
H.7.2 Ulusal ve uluslararası değişim programlarına katılan lisans eğitimi alan öğrenci oranlarının artırılması	Öğrencilere yönelik olarak değişim programlarına ilişkin seminer düzenleme	Dış İlişkiler Birimi
	Akademik birimleri kendi web sayfalarını İngilizce olarak hazırlama ve sürekli güncellemeye teşvik etme	Akademik Birimler

Performans Hedefi	Faaliyetler	Faaliyetlerden Sorumlu Birim
H.8.1 Öğrencilerimize sunulan beslenme, sosyokültürel ve diğer faaliyetlerin geliştirilmesi	Öğrencilerimize sunulan beslenme hizmetlerinden faydalanan öğrenci sayısını artırma	Sağlık Kültür ve Spor Daire Başkanlığı, Öğrenci İşleri Daire Başkanlığı
	Öğrencilerimiz ve öğrenci kulüpleri ile ilgili sosyal, kültürel, sportif ve diğer faaliyetleri geliştirme	
H.9.1 Üniversite içi ve dışı bütçe kaynaklarının oluşturulması ve etkin kullanılması	Proje destek birimini aktif çalıştırma	Proje Destek Birimi, Rektörlük, Bilimsel Araştırma Projeleri Birimi
	Bilimsel araştırma projelerini destekleme ve geliştirme	
	Üniversite dışı ulusal ve uluslararası kaynaklardan desteklenen projeleri artırma	
H.9.2 Akademik birimlerde laboratuvar altyapısının oluşturularak verimli kullanılması	Bölmelerin laboratuvar altyapısını kurma	Rektörlük, Fakülte Dekanlıkları, Yüksekokul Müdürlükleri, Proje Destek Birimi, İdari Mali İşler Daire Başkanlığı
	Bölmelerin bilgisayar, yazılım ve donanım altyapısını geliştirme	Bilgi İşlem Daire Başkanlığı
H.9.3 Akademik kadronun araştırma alanında yetkin elemanlarla güçlendirilmesi	Bölüm öğretim elemanı sayısını artırma	Rektörlük, Fakülte Dekanlıkları, Enstitü Müdürlükleri, Yüksekokul Müdürlükleri
	Misafir öğretim üyesi kadroları oluşturma	

Performans Hedefi	Faaliyetler	Faaliyetlerden Sorumlu Birim
H.9.4 Araştırma ürünlerinin uygulamaya dönüştürülmesi	Sanayi Ar-Ge ve KOBİ destekli projeler oluşturma	Fakülte Bölümleri Enstitü Müdürlükleri Yüksekokul Bölümleri
	Üniversite sanayi işbirliğini sağlayacak mekanizmalardan, Teknopark, Teknoloji Geliştirme Merkezi, Teknoloji Transfer Merkezi vb. gibi yapılar kurma	
H.9.5 Uluslararası işbirliklerinin oluşturulması	Öğretim elemanlarının uluslararası değişim programlarından faydalanmasını sağlama	Fakülte Bölümleri, Dış İlişkiler Birimi, Yüksekokul Bölümleri
	Bölümler düzeyinde uluslararası ikili anlaşmalar yapma (proje, laboratuvar vb.)	
H.10.1 Bilimsel bilgiye erişimin sağlanması	Veri tabanı sağlama	Kütüphane Dokümantasyon Daire Başkanlığı, Bilgi İşlem Daire Başkanlığı
	Basılı, elektronik kitap ve dergilere erişimi artırma	
H.10.2 Proje ve yayın sayısının artırılması	Uluslararası ve ulusal dergilerde yayın sayısını artırma	Fakülte Bölümleri, Enstitü Müdürlükleri, Yüksekokul Bölümleri, Kütüphane Dokümantasyon Daire Başkanlığı
	Proje ve yayın sayısını arttırmak için teşvik ve ödüllendirme sistemi oluşturma	
	Ulusal ve uluslararası konferanslara katılımı artırma	
H.10.3 Araştırma projelerine katılımın sağlanması	Bölgesel ve ulusal projeler oluşturma (TUBİTAK, DPT, BAP, Bilim Teknoloji ve Sanayi Bakanlığı, Milli Savunma Bakanlığı, Tarım Bakanlığı, KOSGEB, DOĞAKA vb. Sosyal Projeler)	Rektörlük, Fakülte Bölümleri, Proje Destek Birimi, Yüksekokul Bölümleri
	Uluslararası projeler oluşturma [AB Projeleri (7. Çerçeve, Sosyal Projeler, COST, BM, LDV vb.)]	
H.10.4 Öğretim üyelerinin mesleki ve bilimsel faaliyetlerinin geliştirilmesi	Ulusal ve uluslararası dergilerde editör olarak görev alan öğretim üyesi sayısını artırma	Rektörlük, Fakülte Bölümleri, Proje Destek Birimi, Yüksekokul Bölümleri
	Toplantı, çalıştay, sempozyum, konferans vb. etkinlikler düzenleme	

Performans Hedefi	Faaliyetler	Faaliyetlerden Sorumlu Birim
H.11.1 Lisansüstü program ve öğrenci sayısının artırılması	Enstitülerde yeni programlar açma	İlgili Akademik Birimler
	Desteklenen projelerde lisansüstü öğrencilere bursiyer olarak görev verme	Enstitü Müdürlükleri, Fakülte Bölümleri
	Lisansüstü programların etkinliğini artırma	
H.11.2 Yurtiçi ve yurtdışındaki üniversiteler/araştırma kurumları ile işbirliğinin geliştirilmesi	İkili işbirliği yapılarak öğretim elemanı değişimini gerçekleştirme (Erasmus, Farabi, vb.)	Fakülte Bölümleri, Enstitü Müdürlükleri, Yüksekokul Bölümleri, Dış İlişkiler Birimi
	Lisansüstü öğrenci değişimini gerçekleştirme (Erasmus, Farabi, vb.)	
H.11.3 Araştırma merkezlerinin kurularak etkinleştirilmesi	Araştırma ve Uygulama Merkezleri kurma	Rektörlük, Fakülte Dekanlıkları
	Merkezlerde yürütülecek araştırma projeleri gerçekleştirme	
	Lisansüstü tez çalışmalarını araştırma projeleri ile destekleme	
H.12.1 Kamu, özel ve sivil toplum kuruluşları ile işbirliğine gidilerek 2017 yılı sonuna kadar kamu, özel ve sivil toplum kuruluşlarının üniversiteden beklentilerinin netleştirilmesi	Üniversite ile özel, kamu kurumları ve sivil toplum kuruluşları arasındaki işbirliğini koordine etme	Rektörlük
	Ortak yapılacak faaliyetler ve projeler konusunda özel ve kamu kurumları ile sivil toplum kuruluşlarının beklentilerini tespit etmeye yönelik toplantılar yapma	Tüm Birimler
H.12.2 2017 yılına kadar sivil toplum, kamu ve özel kuruluşlar ile ortak gerçekleştirilecek proje ve programların sayısının artırılması	Kamu, özel ve sivil toplum kuruluşlarının kente yönelik olan hizmetlerini arttırmak için eğitim projeleri yapma	Tüm Birimler
H.12.3 2017 yılı sonuna kadar yerel topluma yönelik bilimsel, eğitsel, kültürel, sanatsal, sosyal ve sportif projelerin artırılması, hayat boyu öğrenim açısından adımların atılması	Bölgede mevcut tüm tarihsel, sanatsal ve sosyo-kültürel dokümanları tespit etme ve tespit edilen varlıkları dokümanlaştırarak kamuoyu ile paylaşma	Akademik Birimler, Sağlık Kültür ve Spor Daire Başkanlığı, Basın Halkla İlişkiler Birimi
	Yaşam boyu öğrenim felsefesi gereği toplumun farkındalıklarının ve duyarlılıklarının gelişmesine yönelik olarak etkinlik gerçekleştirme	
	Engellilerin yaşadıkları zorlukların topluma hissettirilmesini amaçlayan etkinlikler yapma	Sağlık Kültür ve Spor Daire Başkanlığı, Basın Halkla İlişkiler Birimi
	Yoksulluk, sağlık, eğitim, kadın hakları, çevre, kalkınma, insan hakları vb. sosyo-ekonomik sorunlara yönelik faaliyetlerde bulunma	Tüm Birimler

Performans Hedefi	Faaliyetler	Faaliyetlerden Sorumlu Birim
H.13.1 2017 yılı sonuna kadar sanayi kuruluşları ile ortak düzenlenen seminer, kurs vb. etkinliklerin her yıl artırılması	Üniversite ile sanayi kuruluşları arasında yapılan protokol ve sözleşme sayısını artırma	Rektörlük, Akademik Birimler
	Çeşitli meslek odaları ile işbirliği yaparak özellikle küçük ve orta ölçekli işletmelerle sanayici vetüccarların ekonomik ve politik gelişmelerden haberdar olmalarını ve bilinçlenmelerini sağlamak	Akademik Birimler, Basın Halkla İlişkiler Birimi
H.14.1 2017 yılı sonuna kadar halkın üniversite faaliyetlerinden ve olanaklarından haberdar olmasının sağlanması ve bu olanaklardan yararlanmasının artırılması	Bölgesel basınla işbirliği yaparak birimlerdeki Akademik, sosyal ve kültürel faaliyetlerde bölgeyi ilgilendiren konular ile ilgili her etkinlikte duyuru yapma	Basın Halkla İlişkiler Birimi
	Osmaniye ve çevre illerdeki liseleri, başarılı liseler başta olmak üzere (Fen, Anadolu, Sosyal Bilimler gibi) tanıtım faaliyetleri kapsamında ziyaret etme	Akademik Birimler, Sağlık Kültür ve Spor Daire Başkanlığı, Basın Halkla İlişkiler Birimi
	Osmaniye ve çevre illerdeki liseler ve dersaneleri Üniversitemize tanıtım faaliyetleri kapsamında davet etme	
	Osmaniye ve çevre illerdeki liselere ve dersanelere Üniversitemizin bölümlerin tanıtım dokümanlarını gönderme	