



# *2016 Yılı Performans Programı*

*Strateji Geliştirme Daire Başkanlığı*  
*Ocak 2016 Osmaniye*

## İÇİNDEKİLER

<b>TABLolar LİSTESİ</b> .....	<b>3</b>
<b>ŞEKİLLER LİSTESİ</b> .....	<b>3</b>
<b>SUNUŞ</b> .....	<b>4</b>
<b>1. GENEL BİLGİLER</b> .....	<b>5</b>
1.1. YASAL YÜKÜMLÜLÜKLER VE MEVZUAT ANALİZİ .....	5
1.2. İDAREYE İLİŞKİN BİLGİLER .....	6
1.3. AKADEMİK HİZMETLER .....	11
1.4. İDARİ HİZMETLER.....	16
<b>2. PERFORMANS BİLGİLERİ</b> .....	<b>19</b>
2.1. TEMEL POLİTİKA VE ÖNCELİKLER .....	19
2.1.1. TEMEL POLİTİKALAR.....	19
2.1.2. ÖNCELİKLER .....	19
2.2. MİSYON, VİZYON VE TEMEL DEĞERLERİMİZ .....	19
2.2.1. MİSYON .....	19
2.2.2. VİZYON.....	19
2.2.3. TEMEL DEĞERLERİMİZ.....	20
<b>3. STRATEJİK AMAÇ VE HEDEFLERİMİZ</b> .....	<b>21</b>
<b>4. PERFORMANS HEDEF GÖSTERGELERİ, FAALİYET VE MALİYETLER</b> .....	<b>23</b>
<b>5. İDARE PERFORMANS TABLOSU</b> .....	<b>66</b>
<b>6. 2015 YILI TOPLAM KAYNAK İHTİYACI TABLOSU</b> .....	<b>69</b>
<b>7. OSMANİYE KORKUT ATA ÜNİVERSİTESİ 2014-2018 DÖNEMİ GİDER BÜTÇESİ</b> .....	<b>70</b>
<b>8. OSMANİYE KORKUT ATA ÜNİVERSİTESİ 2014-2018 DÖNEMİ GELİR BÜTÇESİ</b> .....	<b>71</b>
<b>9. PERFORMANS HEDEFLERİNDEN SORUMLU HARCAMA BİRİMLERİ</b> .....	<b>72</b>

## TABLolar LİSTESİ

Tablo 1: Tahmini Akademik ve İdari Personel Sayıları .....	7
Tablo 2: Mevcut Fiziki Kapalı Alanlar (m <sup>2</sup> ) .....	8
Tablo 3: Öğrenci Sayıları .....	9
Tablo 4: Çok Yıllı Öğrenci Sayıları .....	9

## ŞEKİLLER LİSTESİ

Şekil 1: Teşkilat Şeması .....	10
--------------------------------	----

## SUNUŞ

Osmaniye Korkut Ata Üniversitesi 2007 yılında eğitim öğretim faaliyetlerine başlamıştır. Kısa sürede çok ciddi atılımlar gerçekleştirerek öğrencilerin ve akademisyenlerin çağdaş ortamlarda eğitim öğretim faaliyetlerini sürdürebilecekleri modern mekânlar hazırlayarak, Osmaniye'nin yüzakı olmuştur.

Üniversitemiz, tarihimize, milli ve manevi değerlerimize ile geleneklerimize bağlı, vizyon ve misyonuna yakışır şekilde bilimselliği ön plana çıkartarak, bilimin aydınlığında, kültürel gelişime ve zengin bir ufka sahip akademisyenler, öğrenciler yetiştirmeyi amaç edinmiştir.

Akademik ve idari personelin memnuniyet düzeyini artırarak, eğitim öğretim, bilimsel araştırma, yayım ve danışmanlık hizmetleriyle bulunduğu şehrin, bölgenin ve ülkenin değer yaratma gücünü artırmaya devam etmektedir.

Osmaniye Korkut Ata Üniversitesi, 2015 yılı içerisinde bölgenin en büyük ve Türkiye'nin sayılı büyüklükteki Mühendislik Fakültesi Binası ile bünyesinde kütüphanenin yanında öğrencilere yönelik birçok modern birimi barındıran Öğrenci Yaşam Merkezi ve Yarı Olimpik Kapalı Yüzme Havuzunu hizmete açmıştır. İktisadi ve İdari Bilimler Fakültesi Binası inşaatı ise tamamlanma aşamasına gelmiştir. Sosyal Tesis ve Kreş Binası, Enstitüler Binası ile Kadirli Uygulamalı Bilimler Yüksekokulu Binasının inşaatları devam etmektedir. İlahiyat Fakültesi Binası ihale süreçleri tamamlanmış olup, 2016 yılı içerisinde inşaata başlanması planlanmaktadır.

Osmaniye Korkut Ata Üniversitesi, ülkemizdeki ve dünyadaki gelişmeleri yakından takip ederek, yeni fakülteler, yüksekokullar, bölümler ve programlar açmaktadır.

Üniversitemizin 2016 Yılı Performans Programını kamuoyunun bilgisine sunar, hazırlanmasında emeği geçen tüm kurum çalışanlarımıza teşekkür ederim.



Prof. Dr. Orhan BÜYÜKALACA  
Rektör

# 1. GENEL BİLGİLER

## 1.1. YASAL YÜKÜMLÜLÜKLER VE MEVZUAT ANALİZİ

Yükseköğretim, T.C. Anayasası'nın 130. ve 131. maddeleri ile 2547 sayılı Yükseköğretim Kanunu'nun 3. maddesinin (c) ve (d) bentleri ile 12. maddesinde belirlenmiştir. 2547 sayılı Yükseköğretim Kanununda öngörülen üniversite birimlerinin akademik yönden teşkilatlanması, işleyiş, görev, yetki ve sorumluluklarıyla, ilgili alt birimlerin üst birimlerle olan ilişkilerini düzenlemesi 18.02.1982 tarihinde yayımlanan "Üniversitelerde Akademik Teşkilât Yönetmeliğine" göre belirlenmiş bulunmaktadır.

Anayasa'nın 130. maddesinde; "Çağdaş eğitim-öğretim esaslarına dayanan bir düzen içinde milletin ve ülkenin ihtiyaçlarına uygun insan gücü yetiştirmek amacı ile ortaöğretime dayalı çeşitli düzeylerde eğitim-öğretim, bilimsel araştırma, yayım ve danışmanlık yapmak, ülkeye ve insanlığa hizmet etmek üzere çeşitli birimlerden oluşan kamu tüzel kişiliğine ve bilimsel özerkliğe sahip üniversiteler devlet tarafından kanunla kurulur. Kanunda gösterilen usul ve esaslara göre, kazanç amacına yönelik olmamak şartı ile vakıflar tarafından, devletin gözetim ve denetimine tâbi yükseköğretim kurumları kurulabilir." denilmektedir.

2547 sayılı Yükseköğretim Kanunu'nun 3. maddesinin (c) ve (d) fıkraları;

**Yükseköğretim Kurumları:** Üniversiteler ile yüksek teknoloji enstitüleri ve bunların bünyesinde yer alan fakülteler, enstitüler, yüksekokullar, konservatuarlar, araştırma ve uygulama merkezleri ile bir üniversite veya ileri teknoloji enstitüsüne bağlı olmaksızın ve kazanç amacına yönelik olmamak şartı ile vakıflar tarafından kurulan meslek yüksekokullarıdır.

**Yüksek Teknoloji Enstitüsü:** Özellikle teknoloji alanlarında yüksek düzeyde araştırma, eğitim-öğretim, üretim, yayım ve danışmanlık yapan, kamu tüzel kişiliğine ve bilimsel özerkliğe sahip bir yükseköğretim kurumudur.

**Üniversite:** Bilimsel özerkliğe ve kamu tüzel kişiliğine sahip yüksek düzeyde eğitim-öğretim, bilimsel araştırma, yayım ve danışmanlık yapan; fakülte, enstitü, yüksekokul ve benzeri kuruluş ve birimlerden oluşan bir yükseköğretim kurumudur.

**Üniversitenin Görevleri:** 2547 sayılı Yükseköğretim Kanunu'nun 12. maddesi uyarınca; kanundaki amaç ve ana ilkelere uygun olarak yükseköğretim kurumlarının görevleri;

- Çağdaş uygarlık ve eğitim-öğretim esaslarına dayanan bir düzen içinde, toplumun ihtiyaçları ve kalkınma planları ilke ve hedeflerine uygun ve ortaöğretime dayalı çeşitli düzeylerde eğitim-öğretim, bilimsel araştırma, yayım ve danışmanlık yapmak,
- Kendi ihtisas gücü ve maddi kaynaklarını rasyonel, verimli ve ekonomik şekilde kullanarak, milli eğitim politikası ve kalkınma planları ilke ve hedefleri ile Yükseköğretim Kurulu tarafından yapılan plan ve programlar doğrultusunda, ülkenin ihtiyacı olan dallarda ve sayıda insan gücü yetiştirmek,
- Türk toplumunun yaşam düzeyini yükseltici ve kamuoyunu aydınlatıcı bilim verilerini söz, yazı ve diğer araçlarla yaymak, örgün, yaygın, sürekli ve açık eğitim yoluyla

toplumun özellikle sanayileşme ve tarımda modernleşme alanlarında eğitilmesini sağlamak,

- Ülkenin bilimsel, kültürel, sosyal ve ekonomik yönlerden ilerlemesini ve gelişmesini ilgilendiren sorunlarını, diğer kuruluşlarla işbirliği yaparak, kamu kuruluşlarına önerilerde bulunmak suretiyle öğretim ve araştırma konusu yapmak, sonuçlarını toplumun yararına sunmak ve kamu kuruluşlarınca istenecek inceleme ve araştırmaları sonuçlandırarak düşüncelerini ve önerilerini bildirmek,
- Eğitim-öğretim seferberliği içinde, örgün, yaygın, sürekli ve açık eğitim hizmetini üstlenen kurumlara katkıda bulunacak önlemleri almak,
- Yörelereindeki tarım ve sanayinin gelişmesine ve ihtiyaçlarına uygun meslek elemanlarının yetişmesine ve bilgilerinin gelişmesine katkıda bulunmak, sanayi, tarım ve sağlık hizmetleri ile diğer hizmetlerde modernleşmeyi, üretimde artışı sağlayacak çalışma ve programlar yapmak, uygulamak ve yapılanlara katılmak, bununla ilgili kurumlarla işbirliği yapmak ve çevre sorunlarına çözüm getirici önerilerde bulunmak, eğitim teknolojilerini üretmek, geliştirmek, kullanmak, yaygınlaştırmak,
- Yükseköğretimin uygulamalı yapılmasına ait eğitim-öğretim esaslarını geliştirmek, döner sermaye işletmelerini kurmak, verimli çalıştırmak ve bu faaliyetlerin geliştirilmesine ilişkin gerekli düzenlemeleri yapmak olarak belirlenmiştir.

Yükseköğretim kurumları olarak yüksek düzeyde bilimsel çalışma ve araştırma yapmak, bilgi ve teknolojiyi üretmek, bilim verilerini yaymak, ulusal alanda gelişme ve kalkınmaya destek olmak, yurtiçi ve yurtdışı kurumlarla işbirliği yapmak suretiyle bilim dünyasının seçkin bir üyesi haline gelmek, evrensel ve çağdaş gelişmeye katkıda bulunmak amacındadırlar.

## 1.2. İDAREYE İLİŞKİN BİLGİLER

Ülkelerarası rekabetin yaşandığı çağımızda bilgi temelli ekonomilerin gelişmiş ülkeler kategorisinde yer alabildiği aşikârdır. Bilgi temelli ekonominin en önemli unsuru şüphesiz iyi yetişmiş, modern, çağın gerektirdiği bilgi ve donanıma sahip insan kaynağıdır. Üniversiteler, hem bu tür insan kaynağına sahip hem de bu nitelikte insan yetiştiren kurumlar olarak, bu yarışta önemli bir role sahiptir. Son yıllarda ülkemizde kurulan yeni üniversiteler ile ülkemizin bilgi üretme potansiyelinin artırılması hedeflenmiştir. Bu çerçevede 29 Mayıs 2007 tarihli Resmi Gazete’de yayımlanan 5662 sayılı kanunun Ek 84. maddesi ile Osmaniye Korkut Ata Üniversitesi kurulmuştur. Osmaniye Korkut Ata Üniversitesi kuruluşundan itibaren hem fiziki, hem akademik ve idari yapılanmasını sağlanan bütçe olanaklarıyla gerçekleştirirken benimsediği ilkelerle, şehriyle, bölgesiyle, ülkesiyle bütünleşme gayreti içinde olup, gelişimine devam etmektedir.

Osmaniye Korkut Ata Üniversitesi’nin Akademik Birimleri; Mühendislik Fakültesi, Mimarlık, Tasarım ve Güzel Sanatlar Fakültesi, Fen-Edebiyat Fakültesi, İktisadi ve İdari Bilimler Fakültesi ve İlahiyat Fakültesi olmak üzere 5 Adet Fakülte ve Kadirli, Osmaniye, Erzincan, Bahçe ve Düziçi olmak üzere 5 Adet Meslek Yüksekokulu ve Yabancı Diller Yüksekokulu, Sağlık Yüksekokulu ve Kadirli Uygulamalı Bilimler Yüksekokulu ile eğitim

hizmeti vermektedir. Ayrıca, Üniversitemizde Sosyal Bilimler ve Fen Bilimleri olmak üzere 2 adet Enstitü bulunmaktadır. Rektörlüğe bağlı bölümlerimiz; Atatürk İlkeleri ve İnkılâp Tarihi Bölümü, Beden Eğitimi ve Spor Bölümü, Güzel Sanatlar Bölümü, Türk Dili Bölümü, Yabancı Diller Bölümü ve Enformatik Bölümüdür. Rektörlüğe bağlı birimler; Dış İlişkiler Birimi, İç Denetim Birimi, Kalite Geliştirme Birimi, Kurumsal İletişim Koordinatörlüğü, Bilimsel Araştırma Projeleri Birimi (BAP), Osmaniye Korkut Ata Üniversitesi Sürekli Eğitim Uygulama ve Araştırma Merkezi (OKÜSEM), Osmaniye Korkut Ata Üniversitesi Merkezi Araştırma Laboratuvarı (OKÜMERLAB) ve Osmaniye Korkut Ata Üniversitesi Enerji Eğitim-Etüt Uygulama ve Araştırma Merkezi (OKÜENERMER) bulunmaktadır. Rektörlüğümüz idari teşkilatı ise Genel Sekreterlik Birimi ve 8 Daire Başkanlığı, Hukuk Müşavirliği ve Döner Sermaye İşletmesi ile hizmetlerine devam etmektedir.

Üniversitemizde halen 388 akademik personel, 304 idari personel ile 6 daimi ve 1 geçici işçi bulunmaktadır. Üniversitemizin çok yıllık bütçe dönemlerinde ulaşılabilecek tahmini akademik ve idari personel sayıları Tablo 1’de gösterilmiştir.

**Tablo 1: Tahmini Akademik ve İdari Personel Sayıları**

Personel Tipi	Gerçekleşen	Tahmini		
	2015	2016	2017	2018
Akademik Personel	388	414	474	515
İdari Personel	304	320	340	355

Osmaniye Korkut Ata Üniversitesi yerleşkesi merkeze yaklaşık 3 km uzaklıkta bulunmaktadır. Osmaniye Korkut Ata Üniversitesi 659.345,16 m<sup>2</sup>’si Maliye Hazinesi olmak üzere, toplam 788.575,79 m<sup>2</sup> taşınmaz alana sahiptir. Üniversitemizin spor hizmet alanları; Kadirli, Bahçe ve Düziçi Meslek Yüksekokulları ile Karacaoğlan Yerleşkesinde, futbol, basketbol, voleybol sahası, squash salonu ve tenis kortlarından oluşan toplam on iki adet açık spor alanı ile 500 seyircili bir adet kapalı spor salonu bulunmaktadır. Açık spor alanları toplamı 18.300 m<sup>2</sup>, kapalı spor salonu alanı ise 8.530 m<sup>2</sup>’dir.

Osmaniye Korkut Ata Üniversitesi sosyal alanları içerisinde yer alan toplantı ve konferans salonları ele alındığında, Karacaoğlan Yerleşkesinde bulunan dört adet toplantı salonu (A Blok’ta 50 kişilik, Rektörlük Küçük Salon 120 kişilik, Rektörlük Büyük Salon 200 kişilik ve OKÜ Yaşam Merkezi 134 kişilik) ve bir adet amfi (480 kişilik) dışında, Kadirli ve Düziçi Meslek Yüksekokullarında da birer adet toplantı salonu (50 kişilik) bulunmaktadır. Tablo 2’de kapalı alanlara ait detaylı bilgi verilmiştir.

**Tablo 2: Mevcut Fiziki Kapalı Alanlar (m<sup>2</sup>)**

REKTÖRLÜK, FAKÜLTE, ENSTİTÜ, MYO VE TÜM BİRİMLER	2015 FİZİKİ KAPALI ALANLAR m <sup>2</sup>																
	İDARİ ALANLAR				EĞİTİM ALANLARI				SOSYAL ALANLAR							Sirkülasyon Alanı	TOPLAM
	Personel Çalışma Alanı	Arşiv	Depo	Ambar	Akademik Personel Çalışma Alanı	Öğrenci Dersliği	LABORATUVAR		Kantin	Kafeterya	Lojman	Yurtlar	Sağlık	Açık Spor Tesisler#	Kapalı Spor Tesisleri		
							Mer. Lab.	Öğrenci Lab.									
<b>REKTÖRLÜK</b>																	
Rektörlük ve İdari Binalar	4260	100	100				2524			8090				14200	8530	2500	<b>26104</b>
<b>FAKÜLTELER</b>																	
İktisadi ve İdari Bilimler Fakültesi	400	210	400		1900	2520		130	450							2520	<b>8530</b>
Fen Edebiyat Fakültesi	490	220	400		2100	3310		2120	550							3000	<b>12190</b>
Mühendislik Fakültesi	1400	650	1250		5800	8750		3750	1750							8650	<b>32000</b>
İlahiyat Fakültesi	200	50	50		700	1000											<b>2000</b>
Mimarlık Tasarım ve Güzel Sanatlar Fak.	100	50	50		700	1350			50							400	<b>2700</b>
<b>ENSTİTÜLER</b>																	
Fen Bilimleri Enstitüsü	55					85											<b>140</b>
Sosyal Bilimleri Enstitüsü	55					85											<b>140</b>
<b>YÜKSEKOKULLAR</b>																	
Osmaniye MYO	350	100	100		2500	3500		3900	300							2300	<b>13050</b>
Düziçi MYO	150	100	100	1510	250	450		60	200	400			2000			500	<b>3720</b>
Bahçe MYO	200	100	240		350	570		165	175	260			600			800	<b>2860</b>
Kadirli MYO	300	75	150	140	350	1000		455	100	150			1500			1255	<b>3975</b>
Kadirli Uygulamalı Bilimler Yüksekokulu	100	25	50		150	200											<b>525</b>
Yabancı Diller Yüksekokulu	200	50	50		300	800										100	<b>1500</b>
<b>MÜSTAKİL MERKEZLER</b>																	
Amfi	2500																<b>2500</b>
Park Bahçeler Bakım Binası	200																<b>200</b>
Kütüphane	14750																<b>14750</b>
Personel Dinlenme Salonu	400																<b>400</b>
<b>TOPLAM</b>	<b>26110</b>	<b>1730</b>	<b>2940</b>	<b>1650</b>	<b>15100</b>	<b>23620</b>	<b>2524</b>	<b>10580</b>	<b>3575</b>	<b>8900</b>	<b>0</b>	<b>0</b>	<b>0</b>	<b>18300</b>	<b>8530</b>	<b>22025</b>	<b>127284</b>

Not: Açık Spor Tesisleri kapalı alanlar tablosunda yer almış ancak toplama dâhil edilmemiştir.

Üniversitemizin mevcut taşıtlar listesi beş adet binek otomobil, bir adet station-wagon, bir adet minibüs, bir adet otobüs ve iki adet pikap olmak üzere toplam on adet araçtan oluşmaktadır.



Üniversitemizde örgün öğretim ve ikinci öğretim eğitimin yanında seçmeli olarak İngilizce hazırlık eğitimi de verilmektedir. Fen Bilimleri ve Sosyal Bilimler Enstitülerimizde tezli ve tezsiz yüksek lisans ve doktora eğitimi verilmektedir. Üniversitemizin tüm programlarında eğitim-öğretim dili Türkçe'dir.

Üniversitemizin mevcut öğrenci sayıları birinci öğretim 3.712 ön lisans, 2.748 lisans, 127 yüksekokul, 446 yüksek lisans ve doktora öğrencisi olmak üzere 7.033, ikinci öğretim 1.989 önlisans, 2.159 lisans, 91 yüksek lisans olmak üzere toplam 4.239 olup, genel toplam 11.272 öğrencidir.

**Tablo 3: Öğrenci Sayıları**

BİRİM ADI	1.ÖĞRETİM			2.ÖĞRETİM			1. ve 2. ÖĞRETİM		
	KIZ	ERKEK	TOPLAM	KIZ	ERKEK	TOPLAM	KIZ	ERKEK	TOPLAM
MYO	1.277	2.435	3.712	399	1.590	1.989	1.676	4.025	5.701
YÜKSEKOKULLAR	56	71	127	0	0	0	56	71	127
FAKÜLTELER	1.151	1.597	2.748	669	1.490	2.159	1.820	3.087	4.907
ENSTİTÜLER	168	278	446	17	74	91	185	352	537
<b>GENEL TOPLAM</b>	<b>2.652</b>	<b>4.381</b>	<b>7.033</b>	<b>1.085</b>	<b>3.154</b>	<b>4.239</b>	<b>3.737</b>	<b>7.535</b>	<b>11.272</b>

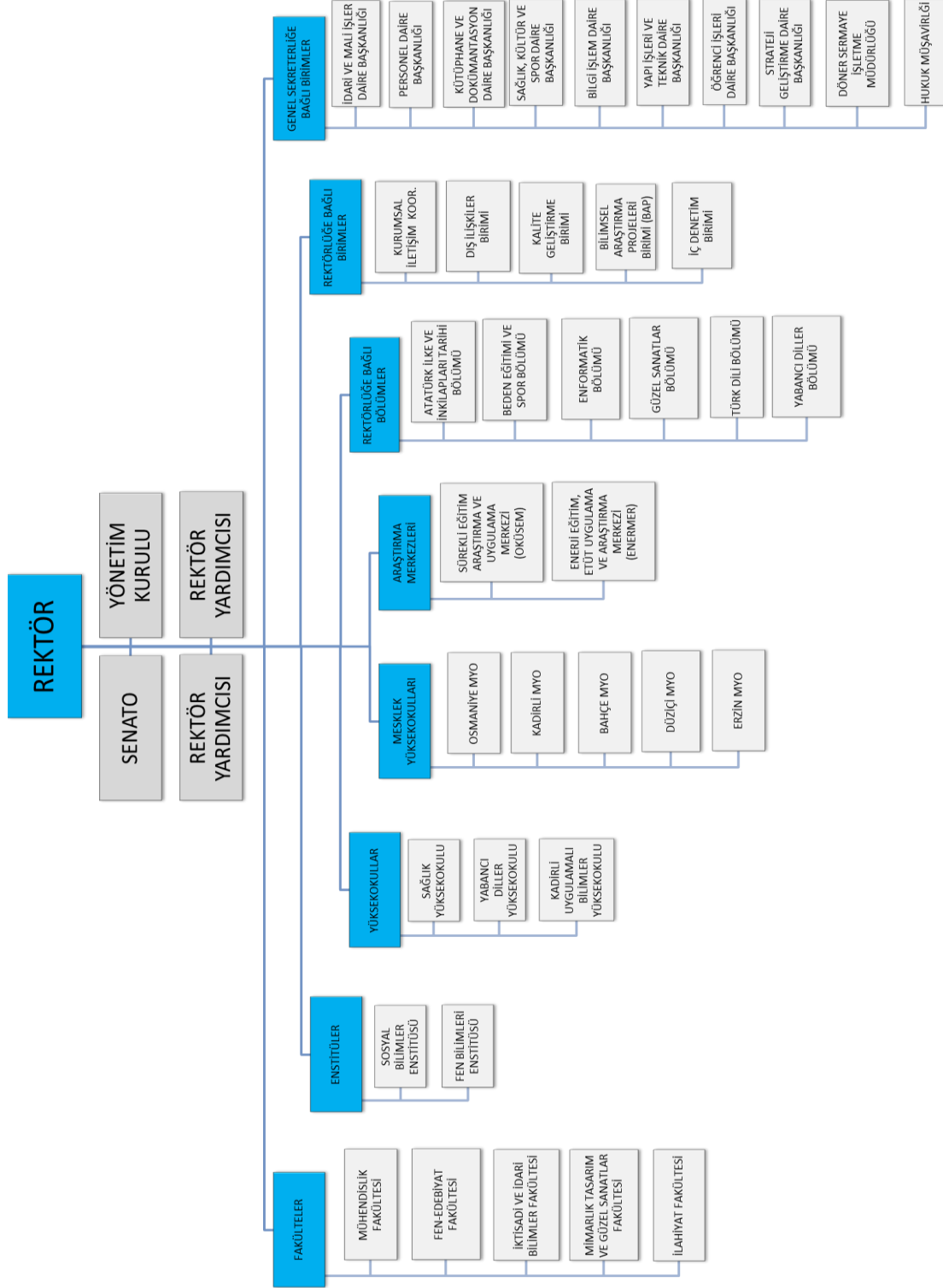
Üniversitemizin bölüm kontenjanları dikkate alınarak 2014-2015 dönem gerçekleşmesi ile 2015-2016, 2016-2017 ve 2017-2018 çok yıllık bütçe dönemlerinde ulaşılabilecek tahmini öğrenci sayıları Tablo 4'te gösterilmiştir.

**Tablo 4: Çok Yıllı Öğrenci Sayıları**

YILLAR	2014-2015	2015-2016	2016-2017	2017-2018
<b>Öğrenci Sayıları</b>	<b>11272</b>	<b>12378</b>	<b>13001</b>	<b>13653</b>

Osmaniye Korkut Ata Üniversitesi'nin de; tüm yeni kurulan üniversitelerde olduğu gibi eğitim ve öğretimin sürdürülebilmesi için her türlü açık ve kapalı alana, fiziki kapasiteye, dersliğe, idari binaya, laboratuvara, sosyal alanlara, insan kaynağına ve bu ihtiyacı giderecek asgari düzeyde mali desteğe ihtiyaç vardır.

OSMANİYE KORKUT ATA ÜNİVERSİTESİ ÖRGÜT YAPISI



Şekil 1: Teşkilat Şeması

### 1.3. AKADEMİK HİZMETLER

Osmaniye Korkut Ata Üniversitesi; gerek öz kültürünü gerekse evrensel kültürü analiz edebilecek ve bunlara saygı duyacak, geleceğini düşünürken geçmişini de yitirmeden her ikisi arasında bir köprü oluşturabilecek, Türkiye Cumhuriyeti'nin ilelebet muhafazası için Atatürk ilke ve inkılaplarına bağlı, ülkesinin bölünmez bütünlüğünü savunan demokrat ve laik düşünceli, yüksek ahlaki kişisel ve bilimsel değerlere sahip, bilimin sadece bilim için değil bilimin günümüz toplum ihtiyaçlarını ve sürekliliğini sağlayabilecek, sürdürülebilir kalkınma planlarımızın hazırlanmasına katkıda bulunabilecek ve bunların uygulama alanlarına aktarılabilmesinde aktif bir rol oynayacak, çeşitli araştırma ve geliştirme faaliyetlerini sağlayabilecek çeşitli sektörlerde de faal olarak hizmet verebilecek nitelikte aranan insanlar yetiştirmek üzere eğitim ve öğretimini sürdürmektedir. Osmaniye Korkut Ata Üniversitesi'nde önlisans, lisans, lisansüstü ve doktora eğitimi verilmekte olup tüm programlarda eğitim-öğretim dili Türkçe'dir. İsteğe bağlı olarak da yabancı diller hazırlık eğitimi verilmektedir.

#### **Fen Edebiyat Fakültesi**

Osmaniye Korkut Ata Üniversitesi Fen-Edebiyat Fakültesi 29 Mayıs 2007 tarih ve 26536 sayılı Resmi Gazetede yayımlanarak yürürlüğe giren 5662 sayılı Kanunla kurulmuştur. Temel bilimler alanında dünya biliminin farkında olabilecek ve onunla rekabet edebilecek düzeyde bireylerin yetiştirilebilmesini amaç edinen Fakültemiz, 2009-2010 öğretim yılında Fizik, Kimya, Biyoloji bölümleriyle eğitim öğretim hayatına başlamış, 2011-2012 yılında ise Matematik ve Türk Dili ve Edebiyatı Bölümleriyle genişlemesini sürdürmüştür. Mevcut olan Fizik, Kimya, Matematik, Biyoloji, Türk Dili ve Edebiyatı, Eğitim Bilimleri, İngiliz Dili ve Edebiyatı, Arkeoloji, Psikoloji ve Tarih Bölümleri dışında gerek fen gerekse sosyal bilimler içeren toplam 4 bölümün daha önümüzdeki yıllarda kurulması planlanmıştır. Kurulması planlanan bölümler, Moleküler Biyoloji ve Genetik, Coğrafya, İstatistik ve Psikoloji bölümleridir.

#### **Mühendislik Fakültesi**

Çukurova Üniversitesi'ne bağlı olarak Osmaniye ilinde Mühendislik Fakültesi kurulmasına ilişkin 2006/10546 sayılı Bakanlar Kurulu Kararı, 23.06.2006 tarih ve 26207 sayılı Resmi Gazete'de yayımlanmıştır. Mühendislik Fakültesi 29 Mayıs 2007 tarih ve 26536 sayılı Resmi Gazete'de yayımlanarak yürürlüğe giren 5662 sayılı Kanunla kurulan Osmaniye Korkut Ata Üniversitesine Mühendislik Fakültesi adıyla bağlanmıştır. 2009-2010 Eğitim-Öğretim yılında normal ve ikinci öğretim programlarına öğrenci almaya başlayan Fakültemiz, 2011-2012 eğitim-öğretim yılında da Enerji Sistemleri, Gıda, İnşaat, Makine, Elektrik-Elektronik Mühendisliği olmak üzere 5 bölümün normal ve ikinci öğretim programlarına, Kimya Mühendisliği Bölümüne ise 2012-2013 eğitim-öğretim yılında öğrenci almaya başlamıştır. Harita, İmalat, Bilgisayar ile Metalurji ve Malzeme Mühendisliği bölümlerine de öğrenci alabilmek için yoğun bir faaliyet sürdüren Fakültemiz, bu kapsamda gerekli altyapı hazırlıklarını büyük ölçüde tamamlamış olup, 2015-2016 yıllarında öğrenci alımı çalışmalarına başlayacaktır.

### **İktisadi ve İdari Bilimler Fakültesi**

29 Mayıs 2007 tarih ve 26536 sayılı Resmi Gazete’de yayımlanarak yürürlüğe giren 5662 sayılı Kanun’un Ek 84. maddesi ile kurulan Osmaniye Korkut Ata Üniversitesi İktisadi ve İdari Bilimler Fakültesi gelişimini hızla tamamlayabilmek ve çağdaş normlara uygun modern bir öğretim seviyesini yakalayabilmek amacıyla kurulmuş ve bünyesinde Uluslararası Ticaret ve Lojistik, İşletme, İktisat, Maliye, Siyaset Bilimi ve Kamu Yönetimi, Ekonometri, Uluslararası İlişkiler ve Yönetim Bilişim Sistemleri olmak üzere 8 bölüm bulundurmaktadır. 2009-2010 eğitim-öğretim yılında İşletme Bölümünün normal ve ikinci öğretim programlarına öğrenci almaya başlayan Fakültemiz, 2011-2012 Eğitim-Öğretim yılında da Yönetim Bilişim Sistemleri Bölümünün normal ve ikinci öğretim programlarına öğrencilerini kabul etmiş ve 2013-2014 eğitim-öğretim yılında da İktisat bölümü normal öğretim programına öğrenci alınmıştır. 2014-2015 eğitim-öğretim yılında ise Uluslararası Ticaret ve Lojistik ile Siyaset Bilimi ve Kamu Yönetimi bölümlerinin normal ve ikinci öğretim programlarına öğrencilerini kabul etmiştir. Diğer bölümlere de öğrenci alabilmek için yoğun bir faaliyet sürdüren Fakültemiz bu kapsamda gerekli altyapı hazırlıklarını büyük ölçüde tamamlamış durumdadır. Bunlara ilave olarak Uluslararası İlişkiler, Ekonometri ve Maliye Bölümlerine öğrenci alımı için planlama çalışmaları devam etmektedir. Fakültemiz öğrencilerine, her geçen yıl gelişerek büyüyen şirin ve sıcak yerleşke ortamına sahip üniversitemizde, güçlü akademik kadrosu ve çalışanları ile çalışma hayatı için gerekli her türlü koşulu sunmaktadır.

### **Mimarlık, Tasarım ve Güzel Sanatlar Fakültesi**

Osmaniye Korkut Ata Üniversitesi Mimarlık, Tasarım ve Güzel Sanatlar Fakültesi 10.01. 2012 tarih ve 28169 sayılı Resmi Gazete’de yayımlanan 28.3.1983 tarihli ve 2809 sayılı Kanunun Ek 30. maddesine göre, 2011/2605 sayılı Bakanlar Kurulu Kararına dayanarak 16.12.2011 tarihinde kurulmuştur. Fakültemizde; Mimarlık, İç Mimarlık ve Çevre Tasarımı, Şehir Bölge Planlama, Endüstri Ürünleri Tasarımı, Grafik Tasarımı, Seramik, Geleneksel Türk Sanatları olmak üzere 7 bölüm açılmıştır. Öğrencilerini çağın gereksinimlerine uygun olarak entelektüel bir bakış açısı içerisinde, topluma düzeyli, düzenli bir kültür akışı sağlayan bireyler olarak yetiştirmeye hedeflemektedir. İlimizin ve bölgemizin sosyal ve kültürel yaşamın geliştirilip zenginleştirilmesine katkı sağlamak amacıyla çeşitli etkinliklerin düzenlenmesi planlanmaktadır.

### **İlahiyat Fakültesi**

Osmaniye Korkut Ata Üniversitesi İlahiyat Fakültesi 05 Aralık 2012 tarih ve 28488 sayılı Resmi Gazete’de yayımlanarak yürürlüğe giren 2012/3961 Karar sayılı Bakanlar Kurulu Kararıyla kurulmuştur. Dini bilimler alanında eğitim vermek üzere bünyesinde Din Kültürü ve Ahlak Bilgisi Öğretmenliği, Felsefe ve Din Bilimleri, Temel İslami Bilimler, İslam Tarihi ve Sanatları Bölümleri açılmış bulunmaktadır. Fakültemiz 2015-2016 eğitim-öğretim yılında normal ve ikinci öğretim programlarına öğrencilerini kabul etmiştir.

### **Fen Bilimleri Enstitüsü**

Osmaniye Korkut Ata Üniversitesi Fen Bilimleri Enstitüsü 29.05.2007 tarih ve 26536 sayılı Resmi Gazete’de yayımlanan 5662 sayılı Yasanın Ek 84. maddesi ile kurulmuştur. Fen ve Mühendislik alanlarında uzmanlaşmış personel ihtiyacını karşılamak için, evrensel boyutta bilgiye ulaşabilen, bilgi üretebilen ve bunları toplumun yararına sunabilen bireyler yetiştirmeyi hedefleyen Fen Bilimleri Enstitüsü’nde; Makine Mühendisliği Anabilim Dalı tezli ve tezsiz yüksek lisan ile doktora, Enerji Sistemleri Mühendisliği Anabilim Dalı yüksek lisans, Fizik Anabilim Dalı yüksek lisans ve doktora, Kimya Anabilim Dalı yüksek lisans ve doktora, Biyoloji Anabilim Dalı yüksek lisans eğitimi verilmektedir.

Ayrıca, İnşaat Mühendisliği Anabilim Dalında İnönü Üniversitesi ile ortak yüksek lisans ve doktora, Çukurova Üniversitesi ile ortak doktora ve Mustafa Kemal Üniversitesi ile ortak yüksek lisans programları yürütülmektedir. Elektrik Elektronik Mühendisliği Anabilim Dalı, Gıda Mühendisliği Anabilim Dalı, Matematik Anabilim Dalı ile Sütçü İmam Üniversitesi arasında ortak yüksek lisans eğitimi ve Fizik Anabilim Dalı ile Mustafa Kemal Üniversitesi arasında ortak yüksek lisans eğitimi verilmektedir.

Fen Bilimleri Enstitüsü’nün temel hedefi, Fen ve Mühendislik Bilimleri konularında eğitim, üretim, hizmet ve Ar-Ge alanlarında sektörün ihtiyaç duyduğu üstün nitelikli, gelişmeleri takip eden, yenilikçi, kendini sürekli geliştiren, sorun çözücü ve olaylara nesnel yaklaşabilen lisansüstü mezunlar yetiştirmektir. Fen Bilimleri Enstitüsü bünyesinde çeşitli projeler yürütülmekte olup, yüksek lisans öğrencilerimiz bu projelerde etkin bir şekilde çalışmaktadırlar. Başarılı eğitim-öğretim kadrosu, güçlü laboratuvar altyapısı ve gelişmiş fiziki olanakları ile Fen Bilimleri Enstitüsü öğrencilerine, nitelikli lisansüstü eğitim-öğretim olanakları sunmaktadır.

Enstitümüz gerek bugünün gerekse geleceğin iş dünyası ihtiyaçlarını göz önünde bulundurarak, eğitim ve öğretim programlarını geliştirmekte ve kaliteli eğitim-öğretim için gerekli her türlü koşulları öğrencilerine hazırlamaktadır.

### **Sosyal Bilimler Enstitüsü**

Osmaniye Korkut Ata Üniversitesi Sosyal Bilimler Enstitüsü 29.05.2007 tarih ve 26536 sayılı Resmi Gazete’de yayımlanan 5662 sayılı Kanunun Ek 84. maddesi ile kurulmuştur.

Geçen süre içinde Enstitümüz bünyesinde İşletme Anabilim Dalı açılmıştır. 2009-2010 eğitim-öğretim yılında Enstitümüz İşletme Anabilim Dalının altyapısı oluşturulmuştur. 2010-2011 eğitim-öğretim yılında İşletme Anabilim Dalı yüksek lisans programına öğrenci alımı başlamış, 2011-2012 eğitim-öğretim yılında da aynı Anabilim Dalı tezli ve tezsiz öğretim yüksek lisans programına öğrencilerini kabul etmiştir. Ayrıca 2012-2013 eğitim-öğretim yılı için doktora programına öğrenci alımı yapılmıştır. Yönetim ve Bilişim Sistemleri Anabilim Dalında 2013-2014 eğitim-öğretim yılından, Türk Dili ve Edebiyatı Anabilim Dalında 2014-2015 eğitim-öğretim yılından, İktisat Anabilim Dalında ise 2015-2016 eğitim-öğretim yılından itibaren lisansüstü eğitim vermeye başlanmıştır. Diğer Anabilim Dallarının akademik altyapılarının da hazırlık çalışmaları devam etmektedir. Enstitümüz; öğrencilerine Osmaniye Korkut Ata Üniversitesi’nin şirin ve sıcak yerleşke

ortamında genç, dinamik ve güçlü akademik kadrosu ile nitelikli araştırma ve çalışma ortamı sunmakta ve geleceğin başarılı akademisyenlerini ve iş hayatının her alanında hâlihazırda önemli sorumluluklar almış ve alacak insan kaynağını yetiştirmeye ve geliştirmeye çalışmaktadır.

### **Yabancı Diller Yüksekokulu**

Osmaniye Korkut Ata Üniversitesi Yabancı Diller Yüksekokulu 10.01.2012 tarih ve 28169 sayılı Resmi Gazete’de yayımlanan 28.3.1983 tarih ve 2809 sayılı Kanunun ek 30. maddesine, 2011/2605 sayılı Bakanlar Kurulu kararına göre 16.12.2011 tarihinde kurulmuştur. 2013-2014 eğitim-öğretim yılından itibaren yabancı dil eğitimi verilmeye başlanmıştır. Yabancı Diller Yüksekokulumuz; hazırlık eğitimi programlarında, hazırlık sınıfı bulunan bir programa kaydını yaptıran, ancak yabancı dil yeterlik sınavında başarısız olan Üniversitemiz öğrencilerine gerek akademik çalışmaları boyunca, gerekse iş hayatı ve sosyal çevrelerde yabancı dili etkin bir şekilde kullanabilmeleri için gereksinim duyabilecekleri bilgi, beceri ve özgüveni kazandırmak amacıyla lisans programı öncesinde bir yarıyıl veya bir yıllık yabancı dil eğitim hizmeti sunmaktadır.

### **Kadirli Uygulamalı Bilimler Yüksekokulu**

Osmaniye Korkut Ata Üniversitesi Kadirli Uygulamalı Bilimler Yüksekokulu; 31/05/2013 tarih ve 28663 sayılı Resmi Gazete’de yayımlanan 2013/4716 sayılı Bakanlar Kurulu Kararı ile kurulmuştur. Kadirli Uygulamalı Bilimler Yüksekokulu bünyesinde Bankacılık ve Sigortacılık, Gastronomi ve Mutfak Sanatları, Spor Yönetimi, Turizm İşletmeciliği ve Otelcilik, Gıda Teknolojisi ve Organik Tarım İşletmeciliği Bölümleri kurulmuş olup 2014-2015 eğitim öğretim yılında Gıda Teknolojisi ve Organik Tarım İşletmeciliği Bölümlerine öğrenci alımı gerçekleşmiştir. Akademik altyapı çalışmalarının tamamlanmasıyla diğer bölümlere de eğitim hizmeti sunulması planlanmaktadır.

### **Sağlık Yüksekokulu**

Sağlık Yüksekokulu 28/04/2013 tarih ve 28628 Sayılı Resmi Gazete yayımlanan 2013/4459 sayılı Bakanlar Kurulu Kararı ile kurulmuştur. Sağlık Yüksekokulu bünyesinde Sağlık Yönetimi Bölümü ve Hemşirelik Bölümü kurulmuş olup akademik altyapı çalışmalarının tamamlanmasıyla eğitim hizmeti sunmayı planlamaktadır.

### **Osmaniye Meslek Yüksekokulu**

İş dünyasının gereksinim duyduğu üretken ve nitelikli insan gücünü yetiştirmeyi hedefleyen Meslek Yüksekokulumuz, Milli Eğitim Bakanlığı Yaygın Yükseköğretim Kurumu Örgün Yükseköğretim Dairesinin 16.07.1976 tarih ve 320/4054 sayılı yazısı ile Milli Eğitim Bakanlığı’na bağlı olarak kurulmuştur. Şehir merkezinde mülkiyeti Osmaniye Belediyesine ait olan bir binada Elektrik, İnşaat ve Makine-Konstrüksiyon olmak üzere üç programla eğitim-öğretime başladı. 04.11.1981 tarih ve 2547 sayılı Yükseköğretim Kanunu ile Çukurova Üniversitesine bağlandı. Osmaniye Meslek Yüksekokulu, Osmaniye’de 29 Mayıs 2007 tarih ve 26536 sayılı Resmi Gazete’de yayımlanarak yürürlüğe giren 5662 sayılı Kanunun 84. Ek maddesi gereği Osmaniye Korkut Ata Üniversitesi kurulması ile Osmaniye Korkut Ata Üniversitesine bağlanmıştır. Merkez yerleşkede bulunan Meslek

Yüksekokulumuz 40 yıllık geçmişiyle, her türlü gereksinimlere yanıt verecek şekilde hazırlanmış derslik, atölye ve laboratuvar bakımından donanımlı fiziki altyapıya, güçlü ve tecrübeli akademik yapıya sahiptir. Osmaniye Meslek Yüksekokulunda; İktisadi ve İdari Bölümlerde Yönetim ve Organizasyon Bölümü, Muhasebe ve Vergi Bölümü, Ulaştırma Hizmetleri Bölümü, Teknik Bölümlerde ise Elektrik ve Enerji Bölümü, Bilgisayar Teknolojileri Bölümü, Çocuk Bakımı ve Gençlik Hizmetleri Bölümü, Çevre Koruma Teknolojileri Bölümü, Elektronik ve Otomasyon Bölümü, Mimarlık ve Şehir Planlama Bölümü, Motorlu Araçlar ve Ulaştırma Teknolojileri Bölümü, Makine ve Metal Teknolojisi Bölümü, El Sanatları Bölümü, İnşaat Bölümü ve Tekstil, Giyim, Ayakkabı ve Deri Bölümü olmak üzere toplam ondört bölümde eğitim öğretim hayatına devam etmektedir. Meslek Yüksekokulumuzdaki program çeşitliliği, DGS sınavlarındaki başarıları, kontenjanlarının doluluk oranlarının yüksekliği ve öğrencilerinin staj yeri bulma kolaylıkları önemli avantajlarından. Osmaniye Meslek Yüksekokulu, eğitim verdiği alanlarda nitelikli ara eleman yetiştiren ve ilgili sektörlerde dikkate alınan bir yükseköğretim kurumu olmayı hedeflemektedir.

### **Kadirli Meslek Yüksekokulu**

Yükseköğretim Kurulunun 14.12.1997 tarih ve 2648 sayılı Kararı ile Çukurova Üniversitesine bağlı olarak kurulan Kadirli Meslek Yüksekokulu, 29 Mayıs 2007 tarih ve 26536 sayılı Resmi Gazete’de yayımlanarak yürürlüğe giren 5662 sayılı Kanunun Ek 84. maddesi (b) fıkrasıyla OKÜ’ye bağlanmıştır. Kadirli Meslek Yüksekokulu iş dünyasının gereksinim duyduğu teknik ve idari konularda ara eleman ihtiyacına katkıda bulunmaya çalışmaktadır. Meslek Yüksekokulumuzda; Muhasebe ve Vergi, Pazarlama ve Reklamcılık, Bilgisayar Teknolojileri, Elektronik ve Otomasyon ile Elektrik ve Enerji Bölümleri olmak üzere 5 bölümde eğitim öğretim hayatına devam etmektedir.

### **Bahçe Meslek Yüksekokulu**

Bahçe Meslek Yüksekokulu, Yükseköğretim Genel Kurulunun 07.07.2000 Tarih ve 2547 sayılı Kanunun 2880 sayılı Kanunla değişik 7/d - 2 bendi uyarınca kurulmuş ve Kahramanmaraş Sütçü İmam Üniversitesine bağlanmıştır. 29.05.2007 tarih ve 26536 sayılı Resmi Gazete’de yayımlanarak yürürlüğe giren 5662 sayılı Kanunla kurulan Osmaniye Korkut Ata Üniversitesine bağlanmıştır. Bahçe Meslek Yüksekokulu kalifiye ara eleman yetiştirme amacına yönelik eğitim-öğretim yapan iki yıllık yükseköğretim kurumudur. Bilgisayar Teknolojileri, Kimya ve Kimyasal İşleme Teknolojileri, Gıda İşleme Bölümü, Yönetim ve Organizasyon, Muhasebe ve Vergi Uygulamaları ile Dış Ticaret Bölümü olmak üzere altı bölümde eğitim hizmeti sunmaktadır. Yüksekokulumuz Ülkemizin teknik ve idari konularda ara eleman ihtiyacına katkıda bulunmaya çalışmaktadır.

### **Düziçi Meslek Yüksekokulu**

Yükseköğretim Genel Kurulunun 07.07.2000 tarihli kararı ile 2547 sayılı Kanunun 2880 sayılı Kanunla değişik 7/d-2 bendi uyarınca Kahramanmaraş Sütçü İmam Üniversitesi’ne bağlı olarak kurulmuştur. 29.05.2007 tarih ve 26536 sayılı Resmi Gazete’de yayımlanarak yürürlüğe giren 5662 sayılı Kanunla kurulan Osmaniye Korkut Ata Üniversitesine

bağlanmıştır. Düziçi Meslek Yüksekokulu, iş dünyasının gereksinim duyduğu teknik ve idari konularda ara eleman ihtiyacına katkıda bulunmaya çalışmaktadır. Bilgisayar Teknolojileri ve Programlama, Yönetim ve Organizasyon, Muhasebe ve Vergi Uygulamaları, Mülkiyet Koruma ve Güvenlik Bölümleri olmak üzere 4 bölümde eğitim-öğretim hayatına devam etmektedir. Ayrıca Toptan ve Perakende Satış Bölümü ile Ulaştırma Hizmetleri Bölümüne öğrenci alımı yapılması için çalışmalar devam etmekte olup en kısa zamanda öğrenci alımlarına başlanması planlanmaktadır.

#### **1.4.İDARİ HİZMETLER**

##### **Genel Sekreter**

İdari hizmetin başı olup Rektöre karşı sorumludur. İdari teşkilatta bulunan birimlerin verimli, düzenli ve uyumlu bir şekilde çalışmasını sağlar. İlgili kurul kararlarını Üniversiteye bağlı birimlere gönderir. İdari personelin görevlendirilmesinde Rektöre öneride bulunur. Kurumsal İletişim Koordinatörlüğü işlerini yürütür. Rektörlüğün yazışmalarını gerçekleştirir ve protokol, ziyaret ve tören işlerini yürütmektedir.

##### **Bilgi İşlem Daire Başkanlığı**

Rektörlüğe bağlı idari ve akademik birimler ile merkezi birimlerin ihtiyaç duyduğu programlar ve yazılımları yapar ve gerekli teknik-idari desteği sağlar. Ayrıca üniversite için, en yeni servisleri sağlamaktadır.

##### **Yapı İşleri Teknik Daire Başkanlığı**

Üniversite bina ve tesislerin projelerini yapmak, ihale dosyalarını hazırlamak, yapı ve onarımlarla ilgili ihaleleri yürütmek, inşaatları kontrol etmek ve teslim almak, bakım ve onarım işlerini yapmak, kalorifer, kazan dairesi, soğuk oda, jeneratör, havalandırma sistemleri ile telefon santrali, çevre düzenleme ve araç işletme, asansör bakım ve onarımı gibi benzer işleri yürütmektedir.

##### **Personel Daire Başkanlığı**

Üniversitenin insan kaynakları planlaması ve personel politikasıyla ilgili çalışmalar yapmak, personel sisteminin geliştirilmesiyle ilgili önerilerde bulunmak, üniversite personelinin atama, özlük ve emeklilik işlemlerini yapmak, idari personelin hizmet öncesi ve hizmet içi eğitim programlarını düzenlemek ve uygulamaktadır.

##### **Sağlık, Kültür ve Spor Daire Başkanlığı**

Öğrencilerin barınma, beslenme ve benzeri ihtiyaçlarını karşılamak, öğrencilerin ve personelin, kültürel ve sosyal ihtiyaçlarını karşılayacak faaliyetleri düzenlemek, sosyal, kültürel ve sportif faaliyetlerle üniversite öğrencilerinin moral ve kişilik gelişmesini desteklemek, toplum bilincinin oluşmasını sağlamak, boş zamanlarını değerlendirmelerini ve dinlenmelerini sağlamak, akademik gelişmelerine katkıda bulunmak üzere oluşturulacak öğrenci kulüplerinin kuruluş ve işleyişine ilişkin usul ve esasları düzenlemek ve benzeri görevleri yürütmektedir.



### **Öğrenci İşleri Daire Başkanlığı**

Tüm öğrencilerin kayıt kabulü, transkript, öğrenci belgesi, askerlik durum belgesi, onur ve yüksek onur belgeleri, diploma, çift anadal diploması, diploma eki, yandal sertifikası, tüm resmi yazışmalar gibi öğrencilerin ders durumları ile ilgili tüm işleri yürütmektedir. Üniversitemiz öğrencilerine kaliteli ve hızlı hizmet vermek için 2007 yılından itibaren tüm işlemler Öğrenci Bilgi Sistemi sayesinde bilgisayar ortamında gerçekleştirilmektedir. Verilerin ÖBS’de tutulması sunulan hizmet kalitesini artırmaktadır.

### **Kütüphane ve Dokümantasyon Daire Başkanlığı**

Kütüphane ve Dokümantasyon Daire Başkanlığı, Üniversitemizin eğitim-öğretim ve bilimsel faaliyetlerine yardımcı olmak amacıyla; her türlü bilimsel materyali sağlamak, düzenlemek ve hizmete sunmak üzere kurulmuş bir birimdir. Bu amacı gerçekleştirmek üzere; gereken her türlü bilgi ve belgeyi sağlar, sağlanan bilgi ve belgeleri bütün araştırmacıların ve öğrencilerin kullanımına sunulacak şekilde düzenler ve bilgi kaynaklarından en iyi şekilde faydalanmayı sağlamak amacıyla her düzeydeki kullanıcıya kurum içinde ve dışında hizmet verir.

### **İdari ve Mali İşler Daire Başkanlığı**

İdari ve Mali İşler Daire Başkanlığı Üniversite için gerekli olan araç, gereç ve malzemenin temini ile ilgili hizmetleri yürütmek, temizlik, aydınlatma, ısıtma, bakım ve onarım, basım ve grafik işleri ile evrak, yazı, teksir hizmetlerini yerine getirmek, sivil savunma, güvenlik ve çevre kontrolü işlerini gerçekleştirmektedir.

### **Strateji Geliştirme Daire Başkanlığı**

İdarenin stratejik plan ve performans programının hazırlanmasını koordine etmek ve sonuçlarının konsolide edilmesi çalışmalarını yürütmek, izleyen iki yılın bütçe tahminlerini de içeren idare bütçesini stratejik plan ve yıllık performans programına uygun olarak hazırlamak, izlemek ve değerlendirmek, ayrıntılı harcama programı hazırlamak ve ilgili birimlere göndermek, bütçe kayıtlarını tutmak, bütçe kesin hesabı ile mali istatistikleri hazırlamak, idare gelirlerini tahakkuk ettirmek, gelir ve alacaklarının takip ve tahsil işlemlerini yürütmek, muhasebe hizmetlerini yürütmek, idarenin faaliyet raporunu hazırlamak, taşınır ve taşınmaz mallara ilişkin icmal cetvellerini düzenlemek, idarenin yatırım programının hazırlanmasını koordine etmek, üst yöneticilere bilgi sunmak ve danışmanlık yapmak, ön mali kontrol faaliyeti yürütmek, iç kontrol sisteminin kurulması, standartların uygulanması ve geliştirilmesi konularında çalışmalar yapmaktadır.

### **Hukuk Müşavirliği**

Üniversitenin öğrenciler, diğer kişi ve kurumlarla olan anlaşmazlık ve uyuşmazlıklarında adli ve idari mercilerde üniversitenin haklarını savunmak, üniversitenin tasarruflarının yürürlükteki kanunlara uygun olarak icrasında idareye yardımcı olmaktadır.

## **Döner Sermaye**

Resmi Gazete’de yayımlanan 07.09.2008 tarih ve 26990 sayılı Osmaniye Korkut Ata Üniversitesi Döner Sermaye İşletmesi Yönetmeliği uyarınca, Üniversitemiz Yönetim Kurulunun 24.12.2009 tarih ve 2009/14/2 sayılı kararı ile Döner Sermaye İşletme Müdürlüğü faaliyetine başlamıştır. Döner Sermaye İşletme Müdürlüğünün faaliyet alanına giren iş ve hizmetler; Yükseköğretim kurumları dışındaki kamu kurum ve kuruluşları ile gerçek ve tüzel kişiler tarafından istenilecek bilimsel görüş, proje, araştırma ve benzeri hizmetlerde bulunmak, kurslar ve hizmet içi eğitim programları hazırlamak ve uygulamak, bilimsel sonuçların uygulanmasını sağlamak, her türlü danışmanlık, analiz, sentez, bakım onarım, iş değerlendirmesi ve organizasyonu yapmak, deneysel kuramsal raporlar ve bunlarla ilgili görüş ve öneriler sunmak, işletme hesapları ve fizibilite raporları hazırlamak, ihtisas laboratuvarları, araştırma merkezleri, atölye, arazi ve benzeri hizmet birimlerinde yapılacak tetkik, analiz, deney, bakım onarım, basım-yayım hizmetleri ve üretim ile ilgili iş ve hizmetleri yapmak, faaliyet alanları ile sınırlı olmak üzere mal ve hizmet üretiminde bulunmak, elde edilen ürünlerin değerlendirilmesini, tanıtılmasını ve pazarlamasını yapmaktır.

## 2. PERFORMANS BİLGİLERİ

### 2.1. TEMEL POLİTİKA VE ÖNCELİKLER

#### 2.1.1. TEMEL POLİTİKALAR

İdari faaliyetlerimizde ve bütçemizin hazırlık ve uygulamasında; T.C. Anayasası, 2547 sayılı Yükseköğretim Kanunu, Kalkınma Planları, Yıllık Programlar, Orta Vadeli Programlar, Orta Vadeli Mali Planlar, Yüksek Öğretim Stratejisi, Bilgi Toplumu Stratejisi ve eki Eylem Planı ile diğer mevzuatlarda belirlenen usul ve esaslara titizlikle uyulmaktadır.

#### 2.1.2. ÖNCELİKLER

Orta Vadeli Programın “Eğitim Sisteminin Geliştirilmesi” bölümünde, “Düşünme, algılama ve problem çözme yeteneği gelişmiş, yeni fikirlere açık, özgüven ve sorumluluk duygusuna sahip, demokratik değerleri ve milli kültürü özümsemiş; farklı kültürleri yorumlayabilen, paylaşım ve iletişime açık, sanat ve estetik duyguları güçlü, bilgi toplumu gereklerine haiz bireyi yetiştirmek eğitim politikasının temel amacıdır.” denilerek Üniversitemizin öncelikleri belirlenmiştir.

### 2.2. MİSYON, VİZYON VE TEMEL DEĞERLERİMİZ

Bu bölüm, Üniversitemizin çalışmalarına uzun vadede yön verecek kurumsal değer sisteminin temel unsurları olan misyon, vizyon ve çalışma ilkelerini içermektedir.

#### 2.2.1. MİSYON

Ülkemizin temel değerlerine duyarlı, özgüven sahibi, sürekli gelişimi hedefleyen liderlik ruhuna sahip nitelikli insan kaynağı yetiştirmek, akademik ve idari personelin memnuniyet düzeyini artırmak, eğitim-öğretim, bilimsel araştırma, yayım ve danışmanlık hizmetleriyle bulunduğu şehrin, bölgenin ve ülkenin değer yaratma gücünü artırmaktır.

#### 2.2.2. VİZYON

Nitelikli insan kaynaklarımızla üniversite-sanayi-toplum işbirliğini sürekli hale getirerek, uluslararası düzeyde rekabet edebilen önder bir üniversite olmaktır.

### **2.2.3. TEMEL DEĞERLERİMİZ**

#### **İNSAN ODAKLI**

Tüm paydaşlarının memnuniyetini esas alma.

#### **KATILIMCI**

Tüm paydaşlarını çalışma ortağı olarak değerlendirip, onlarla çalışma.

#### **KALİTE ODAKLI**

Üniversitenin sunduğu akademik ve idari hizmetlerde kaliteyi ön planda tutma.

#### **YENİLİKÇİ VE REKABETÇİ**

Akademik anlamda çağın gereklerine uygun, sahip oldukları kaynakları en iyi şekilde kullanıp yüksek kalitede hizmet sunarak rakiplerinden daha başarılı olma.

#### **ŞEFFAF VE HESAP VEREBİLİR OLMA**

Tüm paydaşların ulaşmak istediği bilgilerin, somut ve anlaşılabilir şekilde verilebilmesi için şeffaf hareket etme.

#### **ADALET VE EŞİTLİK**

Sunulan hizmetlerde adalet ve eşitlik ilkesine bağlı olarak hareket etme.

#### **EVRENSEL DEĞERLERİ ESAS ALMA**

Bilimde, eğitimde ve toplumsal hizmetlerde evrensel değerleri esas alma.

#### **ÇEVREYİ KORUMA**

Çevre ve doğal dengenin korunmasına duyarlı olma.

### 3. STRATEJİK AMAÇ VE HEDEFLERİMİZ

AMAÇLAR		HEDEFLER
KURUMSAL GELİŞİM	1-Araştırma – Geliştirme faaliyetleri ile eğitim ve öğretimin daha nitelikli hale getirilebilmesi için fiziki ve sosyal altyapıyı geliştirmek	1.1. 2017 yılına kadar yerleşke planına uygun fiziki yapılanmanın sağlanması
	2-Üniversitenin kurum kültürünü ve kimliğini geliştirmek, tanıtımını yapmak ve üniversiteden memnuniyeti artırmak	2.1. 2017 yılına kadar üniversitede nitelikli ve iyi çalışan örgüt yapısının oluşturulması ve geliştirilmesi 2.2. OKÜ insan kaynaklarının kalite düzeyinin artırılması 2.3. Ulusal ve uluslararası düzeyde OKÜ'nün bilinirliğinin artırılması 2.4. OKÜ'nün gelişimini ve büyümesini sağlayacak yeni fakülte, bölüm ve birimlerin açılması 2.5. Akademik ve idari personelin memnuniyetini artıracak faaliyetlerin gerçekleştirilmesi
	3-Kaynaklarını etkili, ekonomik ve verimli kullanan, faaliyet ve hizmetlerinin sonuçlarını izleyen, sürekli iyileştiren ve geliştiren bir üniversite olmak	3.1. Üniversitenin kurumsal gelişimini sağlayacak, rekabet gücünü artıracak, gelir artırıcı hizmet politikaları oluşturularak kaynak planlamasının yapılması 3.2. Üniversite harcamalarında mali disiplin sağlanarak, finansal kaynakların etkili, ekonomik ve verimli kullanılması
EĞİTİM-ÖĞRETİM YAPISININ GELİŞTİRİLMESİ	4-Öğretim elemanları ve öğrencilerimizin eğitim-öğretim açısından nitelik ve niceliklerini artırarak kaliteli eğitim sunmak	4.1. Öğretim elemanları için periyodik eğitim seminerleri düzenlenerek etkin ders anlatma, sunuş ve ölçme-değerlendirme teknikleri bilgisinin geliştirilmesi
		4.2. Eğitim, program ve içeriklerinin geliştirilerek ulusal ve uluslararası akredite edilebilir düzeye getirilmesi
		4.3. Öğrencilerin öğrenim gördükleri eğitim programlarına ilgilerinin artırılması
		4.4. Öğretim elemanları ve öğrencilerimizin yabancı dil bilgisinin geliştirilmesi
	4.5. Önlisans, lisans ve lisansüstü program öğrencilerinin akademik gelişimini desteklemeye yönelik eğitim, konferans, seminer vb. etkinlikler düzenlenmesi	
	4.6. Önlisans, lisans ve lisansüstü eğitim programlarında; öğrencilerin birlikte öğrenme, sorgulama ve bütünleştirme becerilerini geliştirecek olanaklar sağlanması ve uygulamalı eğitim etkinliğinin artırılması	
5-Eğitim alanındaki teknolojileri takip etmek ve uygulamaya geçmek	5.1. Teknolojik gelişmeler ışığında eğitim ve öğretimde gerekli teknolojik donanımın güncelleştirilerek modernize edilmesi 5.2. Ölçme ve değerlendirmede nesnellüğün sağlanması	
6-Eğitim-öğretimi çağın gerektirdiği şekilde daha iyi bir düzeye getirmek	6.1. Bölümlerin ulusal / uluslararası akreditasyonunun sağlanması	

AMAÇLAR		HEDEFLER
EĞİTİM-ÖĞRETİM YAPISININ GELİŞTİRİLMESİ	7-Üniversitenin eğitim-öğretim kalitesi bakımından ulusal ve uluslararası düzeyde tanınırlığını artırmak	7.1. Ulusal ve uluslararası değişim projelerine katılan öğretim elemanı ve idari personel oranlarının artırılması 7.2. Ulusal ve uluslararası değişim programlarına katılan lisans eğitimi alan öğrenci oranlarının artırılması
	8-Öğrencilerimiz ve personelimize kaliteli beslenme, spor ve kültürel hizmetler sunmak	8.1. Öğrencilerimize sunulan beslenme, sosyokültürel ve diğer faaliyetlerin geliştirilmesi
BİLİMSEL ARAŞTIRMA	9-Ar-Ge altyapısını geliştirmek	9.1. Üniversite içi ve dışı bütçe kaynaklarının oluşturulması ve etkin kullanılması
		9.2. Akademik birimlerde laboratuvar altyapısının oluşturularak verimli kullanılması
		9.3. Akademik kadronun araştırma alanında yetkin elemanlarla güçlendirilmesi
		9.4. Araştırma ürünlerinin uygulamaya dönüştürülmesi
		9.5. Uluslararası işbirliklerinin oluşturulması
	10-Bilimsel projelerin ve yayınların nitelik ve niceliğini geliştirmek	10.1. Bilimsel bilgiye erişimin sağlanması
		10.2. Proje ve yayın sayısının artırılması
		10.3. Araştırma projelerine katılımın sağlanması
		10.4. Öğretim üyelerinin mesleki ve bilimsel faaliyetlerinin geliştirilmesi
	11-Araştırma eğitimini etkinleştirmek	11.1. Lisansüstü program ve öğrenci sayısının artırılması
11.2. Yurtiçi ve yurtdışındaki üniversiteler, araştırma kurumları ile işbirliğinin geliştirilmesi		
11.3. Araştırma merkezlerinin kurularak etkinleştirilmesi		
TOPLUMA HİZMET	12-Özel sektör, kamu ve sivil toplum kuruluşları ile işbirliğini geliştirmek	12.1. Kamu, özel ve sivil toplum kuruluşları ile işbirliğine gidilerek 2017 yılı sonuna kadar kamu, özel ve sivil toplum kuruluşlarının üniversiteden beklentilerinin netleştirilmesi
		12.2. 2017 yılına kadar sivil toplum, kamu ve özel kuruluşlar ile ortak gerçekleştirilecek proje ve programların sayısının artırılması
		12.3. 2017 yılı sonuna kadar yerel topluma yönelik bilimsel, eğitsel, kültürel, sanatsal, sosyal ve sportif projelerin artırılması, hayat boyu öğrenim açısından adımların atılması
	13-Üniversite-sanayi işbirliğini geliştirmek	13.1. 2017 yılı sonuna kadar sanayi kuruluşları ile ortak düzenlenen seminer, kurs vb. etkinliklerin her yıl artırılması
	14-Üniversite-toplum ilişkilerini güçlendirmek	14.1. 2017 yılı sonuna kadar halkın üniversite faaliyetlerinden ve olanaklarından haberdar olmasının sağlanması ve bu olanaklardan yararlanmasının artırılması

## **4. PERFORMANS HEDEF GÖSTERGELERİ, FAALİYET VE MALİYETLER**

Bu bölüm, stratejik faaliyet alanlarındaki amaçlar doğrultusunda 2016 döneminde gerçekleştirilmesi planlanan hedefler, projeler, faaliyetler ile bunlara ilişkin performans göstergeleri, ilgili birim ve kurumsal performans kriterlerini içermektedir.

KURUMSAL GELİŞİM					
PERFORMANS HEDEFİ TABLOSU 1					
İdare Adı		OSMANİYE KORKUT ATA ÜNİVERSİTESİ			
Amaç 1		Araştırma – Geliştirme faaliyetleri ile eğitim ve öğretimin daha nitelikli hale getirilebilmesi için fiziki ve sosyal			
Hedef 1.1.1		2017 yılına kadar yerleşke planına uygun fiziki yapılanmanın sağlanması			
Performans Hedefi 1		2017 yılına kadar yerleşke planına uygun fiziki yapılanmanın sağlanması			
Performans Göstergeleri		Ölçü Birimi	2014	2015	2016
1.1.1.1	2017 yılı sonuna kadar 150 dekar alanı kamulaştırma	Dekar (Birikimli)	0	68	88
1.1.1.2	Mühendislik Fakültesi İnşaatını 2013 yılı sonuna kadar % 100 oranında tamamlama	Yüzde (Birikimli)	100	✓	✓
1.1.1.3	İİBF İnşaatını 2015 yılı sonuna kadar % 100 oranında tamamlama	Yüzde	40	95	100
1.1.1.4	Kütüphane inşaatını 2015 yılı sonuna kadar %100 oranında tamamlama	Yüzde	95	100	✓
1.1.1.4.a	Enstitüler Binası İnşaatını 2017 yılı sonuna kadar tamamlama	Yüzde	-	20	90
1.1.1.4.b	İlahiyat Fakültesi İnşaatını 2017 yılı sonuna kadar tamamlama	Yüzde	-	0	40
1.1.1.4.c	Bahçe Meslek Yüksekokulu İnşaatını 2017 yılı sonuna kadar tamamlama	Yüzde	-	0	40
1.1.1.4.d	Kadirli Uygulamalı Bilimler yüksekokulu İnşaatını 2017 yılı sonuna kadar tamamlama	Yüzde	-	10	80
1.1.1.5	Sosyal Tesis ve Rektörlük Konutu inşaatına başlama ve tamamlama (Kreş)	Yüzde	-	20	90
1.1.1.6a	Tribün ve açık alan spor tesislerini 2013 yılı sonuna kadar tamamlama	Yüzde	✓	✓	✓
1.1.1.6b	Kapalı Yüzme Havuzu Açık ve Kapalı Spor Tesisleri inşaatını 2016 yılına kadar tamamlama	Yüzde	40	100	✓
1.1.1.7	Her yıl mevcut yapıların % 20'sinin bakım ve onarımını yapma	Yüzde	20	20	20
1.1.1.8a	Mevcut kapalı alanların donanım ihtiyacının her yıl yenilenmesi ve yeni açılan kapalı alanların donanım ihtiyacının karşılanması	Yüzde	%30	30	30
1.1.1.8b	Mevcut yazılım sayısını plan dönemi boyunca %50 oranında artırma	Yüzde (Sayı Birikimli)	%20 (36)	40	40



Faaliyetler		Kaynak İhtiyacı		
		Bütçe	Bütçe Dışı	Toplam
1.1.1.1	Yerleşke alanının genişletilmesi için kamulaştırma faaliyetleri gerçekleştirme	0	0	0
1.1.1.2	Mühendislik Fakültesi bina inşaatını tamamlama	0	0	0
1.1.1.3	İktisadi ve İdari Bilimler Fakültesi bina inşaatını tamamlama	4.800.000	0	4.800.000
1.1.1.4	Kütüphane bina inşaatını tamamlama	0	0	0
1.1.1.4.a	Enstitüler Binası İnşaatını 2017 yılı sonuna kadar tamamlama	4.000.000		4.000.000
1.1.1.4.b	İlahiyat Fakültesi İnşaatını 2017 yılı sonuna kadar tamamlama	500.000		500.000
1.1.1.4.c	Bahçe Meslek Yüksekokulu İnşaatını 2017 yılı sonuna kadar tamamlama	500.000		500.000
1.1.1.4.d	Kadirli Uygulamalı Bilimler yüksekokulu İnşaatını 2017 yılı sonuna kadar tamamlama	5.000.000		5.000.000
1.1.1.5	Sosyal Tesis ve Rektörlük Konutu inşaatına başlama ve tamamlama	3.002.000	0	3.002.000
1.1.1.6a	Tribün ve Açık Alan Spor Tesislerini tamamlama	2.000.000	0	2.000.000
1.1.1.6b	Kapalı Yüzme Havuzu Açık ve Kapalı Spor Tesisleri inşaatını 2016 yılına kadar tamamlama	0	0	0
1.1.1.7	Mevcut yapıların bakım ve onarımını yapma	1.869.000	0	1.869.000
1.1.1.8a	Eğitim ve öğretimde mevcut bilgi ve teknolojik donanım ve yazılım sayısını artırma	1.879.000	0	1.879.000
1.1.1.8b	Mevcut yazılım sayısını plan dönemi boyunca %50 oranında artırma	150.000		150.000
<b>Genel Toplam</b>		<b>23.700.000</b>	<b>0</b>	<b>23.700.000</b>

FAALİYET VE KAYNAK İHTİYACI 1		
İdare Adı	OSMANİYE KORKUT ATA ÜNİVERSİTESİ	
Performans Hedefi 1	2017 yılına kadar yerleşke planına uygun fiziki yapılanmanın sağlanması	
Faaliyet Adı		
Sorumlu Harcama Birimleri	YİTDB, BİDB, İMİDB	
Ekonomik Kod	2016 (TL)	
01	Personel Giderleri	
02	SGK Devlet Primi Giderleri	
03	Mal ve Hizmet Alım Giderleri	
04	Faiz Giderleri	
05	Cari Transferler	
06	Sermaye Giderleri	23.700.000
<b>Toplam Kaynak İhtiyacı</b>		<b>23.700.000</b>

PERFORMANS HEDEFİ TABLOSU 2					
İdare Adı		OSMANİYE KORKUT ATA ÜNİVERSİTESİ			
Amaç 2		Üniversitenin kurum kültürünü ve kimliğini geliştirmek, tanıtımını yapmak ve üniversiteden memnuniyeti artırmak			
Hedef 2.2.1		2017 yılına kadar üniversitede nitelikli ve iyi çalışan örgüt yapısının oluşturulması ve geliştirilmesi			
Performans Hedefi 2		Üniversitenin tüm birimlerinde görev tanımları ve insan kaynakları planlamasının tamamlanması			
Performans Göstergeleri		Ölçü Birimi	2014	2015	2016
2.2.1.1	Mevcut birimlerde görev tanımlarını tamamlama ve yeni açılan birimlerin görev tanımlarını yapma	Sayı (Birikimli)	28	28	32
2.2.1.2	Mevcut birimlerde insan kaynakları planlamasını tamamlama ve yeni açılan birimlerin insan kaynakları planlamasını yapma	Sayı (Birikimli)	28	28	32
Faaliyetler			Kaynak İhtiyacı		
			Bütçe	Bütçe Dışı	Toplam
2.2.1.1	Mevcut bölüm ve birimler düzeyinde yetki ve sorumluluk alanlarının tespiti için iş analizlerinin yapılarak görev tanımlarını yapma		7.000	0	7.000
2.2.1.2	Mevcut bölümlerin akademik ve idari personel için insan kaynakları planlamasını yapma ve planı uygulamaya koyma		7.000	0	7.000
<b>Genel Toplam</b>			<b>14.000</b>	<b>0</b>	<b>14.000</b>

FAALİYET VE KAYNAK İHTİYACI 2		
İdare Adı		OSMANİYE KORKUT ATA ÜNİVERSİTESİ
Performans Hedefi 2		Üniversitenin tüm birimlerinde görev tanımları ve insan kaynakları planlamasının tamamlanması
Faaliyet Adı		
Sorumlu Harcama Birimleri		Akademik Birimler, PDB
Ekonomik Kod		2016 (TL)
01	Personel Giderleri	
02	SGK Devlet Primi Giderleri	
03	Mal ve Hizmet Alım Giderleri	14.000
05	Cari Transferler	
<b>Toplam Kaynak İhtiyacı</b>		<b>14.000</b>

PERFORMANS HEDEFİ TABLOSU 3					
İdare Adı		OSMANİYE KORKUT ATA ÜNİVERSİTESİ			
Amaç 2		Üniversitenin kurum kültürünü ve kimliğini geliştirmek, tanıtımını yapmak ve üniversiteden memnuniyeti artırmak			
Hedef 2.2.2		OKÜ insan kaynaklarının kalite düzeyinin artırılması			
Performans Hedefi 3		Akademik ve idari personelin bilgi teknolojileri kullanım becerilerini artıracak eğitim programlarının düzenlenmesi			
Performans Göstergeleri		Ölçü Birimi	2014	2015	2016
2.2.2.1	Her yıl 2 kez bilgi teknolojileri beceri geliştirme eğitim programı düzenleme	Sayı	2	4	4
Faaliyetler		Kaynak İhtiyacı			
		Bütçe	Bütçe Dışı	Toplam	
2.2.2.1	Akademik ve idari personelin bilgi teknolojileri kullanım becerilerini artıracak eğitim programları planlama ve plana uygun olarak gerçekleştirme	20.000	0	20.000	
<b>Genel Toplam</b>		<b>20.000</b>	<b>0</b>	<b>20.000</b>	

FAALİYET VE KAYNAK İHTİYACI 3		
İdare Adı		OSMANİYE KORKUT ATA ÜNİVERSİTESİ
Performans Hedefi 3		Akademik ve idari personelin bilgi teknolojileri kullanım becerilerini artıracak eğitim programlarının düzenlenmesi
Faaliyet Adı		
Sorumlu Harcama Birimleri		Akademik ve İdari Birimler
Ekonomik Kod		2016 (TL)
01	Personel Giderleri	
02	SGK Devlet Primi Giderleri	
03	Mal ve Hizmet Alım Giderleri	20.000
04	Faiz Giderleri	
05	Cari Transferler	
06	Sermaye Giderleri	
<b>Toplam Kaynak İhtiyacı</b>		<b>20.000</b>

PERFORMANS HEDEFİ TABLOSU 4					
İdare Adı		OSMANİYE KORKUT ATA ÜNİVERSİTESİ			
Amaç 2		Üniversitenin kurum kültürünü ve kimliğini geliştirmek, tanıtımını yapmak ve üniversiteden memnuniyeti artırmak			
Hedef 2.2.3		Ulusal ve uluslararası düzeyde OKÜ'nün bilinirliğinin artırılması			
Performans Hedefi 4		Ulusal ve uluslararası düzeyde OKÜ'nün bilinirliğinin artırılması			
Performans Göstergeleri		Ölçü Birimi	2014	2015	2016
2.2.3.1-a	Her yıl 5 yurtdışı tanıtım fuarı ile yükseköğretim tanıtım günlerine katılma	Sayı	4	4	4
2.2.3.1-b	Her yıl 5 yurtiçi tanıtım fuarı ile yükseköğretim tanıtım günlerine katılma	Sayı	5	5	4
Faaliyetler			Kaynak İhtiyacı		
			Bütçe	Bütçe Dışı	Toplam
2.2.3.1	Üniversitenin yurtiçinde ve yurtdışında katıldığı tanıtım fuarları ile yükseköğretim tanıtım günlerinin sayısını artırma		20.000	0	20.000
Genel Toplam			20.000	0	20.000

FAALİYET VE KAYNAK İHTİYACI 4		
İdare Adı		OSMANİYE KORKUT ATA ÜNİVERSİTESİ
Performans Hedefi 4		Ulusal ve uluslararası düzeyde OKÜ'nün bilinirliğinin artırılması
Faaliyet Adı		
Sorumlu Harcama Birimleri		BHİB
Ekonomik Kod		2016 (TL)
01	Personel Giderleri	
02	SGK Devlet Primi Giderleri	
03	Mal ve Hizmet Alım Giderleri	20.000
04	Faiz Giderleri	
05	Cari Transferler	
06	Sermaye Giderleri	
Toplam Kaynak İhtiyacı		20.000

PERFORMANS HEDEFİ TABLOSU 5					
İdare Adı		OSMANİYE KORKUT ATA ÜNİVERSİTESİ			
Amaç 2		Üniversitenin kurum kültürünü ve kimliğini geliştirmek, tanıtımını yapmak ve üniversiteden memnuniyeti artırmak			
Hedef 2.2.4		OKÜ'nün gelişimini ve büyümesini sağlayacak yeni fakülte, bölüm ve birimlerin açılması			
Performans Hedefi 5		OKÜ'nün gelişimini ve büyümesini sağlayacak yeni fakülte, bölüm ve birimlerin açılması			
Performans Göstergeleri		Ölçü Birimi	2014	2015	2016
2.2.4.1	Plan dönemi boyunca en az 1 yeni fakülte açma	Sayı	0	0	1
2.2.4.2	Plan dönemi boyunca en az 1 yüksekokul ve bölümler açma	Sayı	✓	3(Açılan Bölüm Sayısı)	1
2.2.4.3	Mevcut Fakültelerde en az 5 yeni bölüm açma	Sayı	11	2	4
2.2.4.4	Plan Dönemi Boyunca en az 1 Meslek Yüksekokulu açma	Sayı	0	0	1
2.2.4.5	Plan Dönemi Boyunca Mevcut Meslek Yüksekokullarda toplamda en az 7 yeni bölüm / program açma	Sayı	4	5	2
Faaliyetler		Kaynak İhtiyacı			
		Bütçe	Bütçe Dışı	Toplam	
2.2.4.1	Yeni Fakülte açma	30.000	0	30.000	
2.2.4.2	Yeni Yüksekokul açma	15.000	0	15.000	
2.2.4.3	Mevcut Fakültelerde yeni bölüm açma	15.000	0	15.000	
2.2.4.4	Yeni Meslek Yüksekokulu açma	6.000	0	6.000	
2.2.4.5	Mevcut Meslek Yüksekokullarında yeni programlar açma	5.000	0	5.000	
<b>Genel Toplam</b>		<b>71.000</b>	<b>0</b>	<b>71.000</b>	

FAALİYET VE KAYNAK İHTİYACI 5				
İdare Adı		OSMANİYE KORKUT ATA ÜNİVERSİTESİ		
Performans Hedefi 5		OKÜ'nün gelişimini ve büyümesini sağlayacak yeni fakülte, bölüm ve birimlerin açılması		
Faaliyet Adı				
Sorumlu Harcama Birimleri		Rektörlük, Akademik ve İdari Birimler		
Ekonomik Kod		2016 (TL)		
01	Personel Giderleri			
02	SGK Devlet Primi Giderleri			
03	Mal ve Hizmet Alım Giderleri			71.000
04	Faiz Giderleri			
05	Cari Transferler			
06	Sermaye Giderleri			
<b>Toplam Kaynak İhtiyacı</b>				<b>71.000</b>

PERFORMANS HEDEFİ TABLOSU 6					
İdare Adı		OSMANİYE KORKUT ATA ÜNİVERSİTESİ			
Amaç 2		Üniversitenin kurum kültürünü ve kimliğini geliştirmek, tanıtımını yapmak ve üniversiteden memnuniyeti artırmak			
Hedef 2.2.5		Akademik ve idari personelin memnuniyetini artıracak faaliyetlerin gerçekleştirilmesi			
Performans Hedefi 6		Akademik ve idari personelin memnuniyetini artıracak faaliyetlerin gerçekleştirilmesi			
Performans Göstergeleri		Ölçü Birimi	2014	2015	2016
2.2.5.1	Akademik ve idari personele her yıl en az 15 etkinlik düzenleme	Sayı	15	12	12
2.2.5.2	Her yıl 1 defa memnuniyet anketi düzenleme	Sayı	1	2	2
Faaliyetler		Kaynak İhtiyacı			
		Bütçe	Bütçe Dışı	Toplam	
2.2.5.1	Akademik ve idari personelin sosyal anlamda kaynaşmasını sağlayacak ve üniversiteye aidiyetlerini artıracak faaliyetler yapma		25.000	0	25.000
2.2.5.2	Akademik ve idari personelin memnuniyetini periyodik olarak ölçme		5.000	0	5.000
<b>Genel Toplam</b>			<b>30.000</b>	<b>0</b>	<b>30.000</b>

FAALİYET VE KAYNAK İHTİYACI 6		
İdare Adı		OSMANİYE KORKUT ATA ÜNİVERSİTESİ
Performans Hedefi 6		Akademik ve idari personelin memnuniyetini artıracak faaliyetlerin gerçekleştirilmesi
Faaliyet Adı		
Sorumlu Harcama Birimleri		Rektörlük, Akademik Birimler, PDB
Ekonomik Kod		2016 (TL)
01	Personel Giderleri	
02	SGK Devlet Primi Giderleri	
03	Mal ve Hizmet Alım Giderleri	30.000
04	Faiz Giderleri	
05	Cari Transferler	
06	Sermaye Giderleri	
<b>Toplam Kaynak İhtiyacı</b>		<b>30.000</b>

PERFORMANS HEDEFİ TABLOSU 7					
İdare Adı		OSMANİYE KORKUT ATA ÜNİVERSİTESİ			
Amaç 3		Kaynaklarını etkili, ekonomik ve verimli kullanan, faaliyet ve hizmetlerinin sonuçlarını izleyen, sürekli iyileştiren ve geliştiren bir üniversite olmak			
Hedef 3.3.1		Üniversitenin kurumsal gelişimini sağlayacak, rekabet gücünü artıracak, gelir artırıcı hizmet politikaları oluşturularak kaynak planlamasının yapılması			
Performans Hedefi 7		Gelir artırıcı hizmet politikaları oluşturularak üniversite gelirlerinin artırılması			
Performans Göstergeleri		Ölçü Birimi	2014	2015	2016
3.3.1.1	Üniversite öz gelirlerini % 50 oranında artırma	Yüzde	10	10	20
3.3.1.2	Döner sermaye gelirlerini % 100 oranında artırma	Yüzde	10	5	5
3.3.1.3	SKS gelirlerinin % 50 oranında artırma	Yüzde	30	10	10
Faaliyetler		Kaynak İhtiyacı			
		Bütçe	Bütçe Dışı	Toplam	
3.3.1.1	Plan dönemi boyunca lisans, lisansüstü eğitim hizmetlerinin çeşitlendirilmesi ve gelir getirecek hale dönüştürülmesiyle üniversite öz gelirlerini artırma	1.000	0	1.000	
3.3.1.2	Yaşam boyu eğitim, araştırma uygulama merkezleri, uzaktan eğitim hizmetleri, danışmanlık hizmetleri ve sertifika programları geliştirilerek döner sermaye gelirlerinin artırılmasını sağlama	10.000	0	10.000	
3.3.1.3	Mevcut ve yapılması planlanan sosyal tesis, spor ve kültür alanlarını, üniversite dışı kişi ve kuruluşların kullanımına açarak SKS gelirlerinin artırılmasını sağlama	10.000	0	10.000	
<b>Genel Toplam</b>		<b>21.000</b>	<b>0</b>	<b>21.000</b>	

FAALİYET VE KAYNAK İHTİYACI 7		
İdare Adı		OSMANİYE KORKUT ATA ÜNİVERSİTESİ
Performans Hedefi 7		Gelir artırıcı hizmet politikaları oluşturularak üniversite gelirlerinin artırılması
Faaliyet Adı		
Sorumlu Harcama Birimleri		Rektörlük, Fakülte Dekanlıkları, Enstitü ve Yüksekokul Müdürlükleri, SGDB
Ekonomik Kod		2016 (TL)
01	Personel Giderleri	
02	SGK Devlet Primi Giderleri	
03	Mal ve Hizmet Alım Giderleri	21.000
04	Faiz Giderleri	
05	Cari Transferler	
<b>Toplam Kaynak İhtiyacı</b>		<b>21.000</b>

PERFORMANS HEDEFİ TABLOSU 8					
İdare Adı		OSMANİYE KORKUT ATA ÜNİVERSİTESİ			
Amaç 3		Kaynaklarını etkili, ekonomik ve verimli kullanan, faaliyet ve hizmetlerinin sonuçlarını izleyen, sürekli iyileştiren ve geliştiren bir üniversite olmak			
Hedef 3.3.2		Üniversite harcamalarında mali disiplinin sağlanarak, finansal kaynakların etkili, ekonomik ve verimli kullanılması			
Performans Hedefi 8		Üniversite harcamalarında mali disiplinin sağlanarak, finansal kaynakların etkili, ekonomik ve verimli kullanılması			
Performans Göstergeleri		Ölçü Birimi	2014	2015	2016
3.3.2.1	Her yıl en az 2 bilgilendirme toplantısı ve eğitim semineri düzenleme	Sayı	5	6	6
Faaliyetler		Kaynak İhtiyacı			
		Bütçe	Bütçe Dışı	Toplam	
3.3.2.1	Üniversitenin harcama birimleriyle işbirliğini geliştirme ve harcama programı analizlerini yapma		21.000	0	21.000
<b>Genel Toplam</b>			<b>21.000</b>	<b>0</b>	<b>21.000</b>

FAALİYET VE KAYNAK İHTİYACI 8		
İdare Adı		OSMANİYE KORKUT ATA ÜNİVERSİTESİ
Performans Hedefi 8		Üniversite harcamalarında mali disiplinin sağlanarak, finansal kaynakların etkili, ekonomik ve verimli kullanılması
Faaliyet Adı		
Sorumlu Harcama Birimleri		Rektörlük, Fakülte Dekanlıkları, Enstitü ve Yüksekokul Müdürlükleri, SGDB
Ekonomik Kod		2016 (TL)
01	Personel Giderleri	
02	SGK Devlet Primi Giderleri	
03	Mal ve Hizmet Alım Giderleri	21.000
04	Faiz Giderleri	
05	Cari Transferler	
06	Sermaye Giderleri	
<b>Toplam Kaynak İhtiyacı</b>		<b>21.000</b>



EĞİTİM-ÖĞRETİMİN GELİŞTİRİLMESİ					
PERFORMANS HEDEFİ TABLOSU 9					
<b>İdare Adı</b>		<b>OSMANİYE KORKUT ATA ÜNİVERSİTESİ</b>			
<b>Amaç 4</b>		Öğretim elemanları ve öğrencilerimizin eğitim-öğretim açısından nitelik ve niceliklerini artırarak kaliteli eğitim sunmak			
<b>Hedef 4.4.1</b>		Öğretim elemanları için periyodik eğitim seminerleri düzenlenerek etkin ders anlatma, sunuş ve ölçme-değerlendirme teknikleri bilgisinin geliştirilmesi			
<b>Performans Hedefi 9</b>		<b>Öğretim elemanları için periyodik eğitim seminerleri düzenlenerek etkin ders anlatma, sunuş ve ölçme-değerlendirme teknikleri bilgisinin geliştirilmesi</b>			
<b>Performans Göstergeleri</b>		<b>Ölçü Birimi</b>	<b>2014</b>	<b>2015</b>	<b>2016</b>
4.4.1.1	Eğitim komisyonunun en az yılda 2 defa toplantı yapması	Sayı	3	8	8
4.4.1.2	Öğretim elemanlarına her yıl düzenlenen kurs sayısı/yıl	Sayı	6	6	6
<b>Faaliyetler</b>			<b>Kaynak İhtiyacı</b>		
			<b>Bütçe</b>	<b>Bütçe Dışı</b>	<b>Toplam</b>
4.4.1.1	Eğitim faaliyetleri, seminer ve projeleri yürütecek bir komisyonun eğitim seminerleri organize etmesi ve gerekli duyuruları yapması		20.000	0	20.000
4.4.1.2	Öğretim elemanlarına her yıl temel eğitim verme becerilerini geliştirmeye, pedagojik formasyon, ölçme ve değerlendirme bilgisini artırmaya yönelik kurslar düzenlenmesi		25.000	0	25.000
<b>Genel Toplam</b>			<b>45.000</b>	<b>0</b>	<b>45.000</b>

FAALİYET VE KAYNAK İHTİYACI 9		
<b>İdare Adı</b>		<b>OSMANİYE KORKUT ATA ÜNİVERSİTESİ</b>
<b>Performans Hedefi 9</b>		<b>Öğretim elemanları için periyodik eğitim seminerleri düzenlenerek etkin ders anlatma, sunuş ve ölçme-değerlendirme teknikleri bilgisinin geliştirilmesi</b>
<b>Faaliyet Adı</b>		
<b>Sorumlu Harcama Birimleri</b>		<b>Rektörlük, Akademik Birimler</b>
<b>Ekonomik Kod</b>		<b>2016 (TL)</b>
01	Personel Giderleri	
02	SGK Devlet Primi Giderleri	
03	Mal ve Hizmet Alım Giderleri	45.000
05	Cari Transferler	
06	Sermaye Giderleri	
<b>Toplam Kaynak İhtiyacı</b>		<b>45.000</b>

PERFORMANS HEDEFİ TABLOSU 10					
İdare Adı		OSMANİYE KORKUT ATA ÜNİVERSİTESİ			
Amaç 4		Öğretim elemanları ve öğrencilerimizin eğitim-öğretim açısından nitelik ve niceliklerini artırarak kaliteli eğitim sunmak			
Hedef 4.4.2		Eğitim, program ve içeriklerinin geliştirilerek ulusal ve uluslararası akredite edilebilir düzeye getirilmesi			
Performans Hedefi 10		Eğitim, program ve içeriklerinin geliştirilerek ulusal ve uluslararası akredite edilebilir düzeye getirilmesi			
Performans Göstergeleri		Ölçü Birimi	2014	2015	2016
4.4.2.1	Mevcut akademik birimler ve bölümlerin eğitim yapısının sorunlarının tespiti için her yarıyılın sonunda en az 1 toplantı gerçekleştirme	Sayı	4	11	4
4.4.2.2	2013 yılı sonuna kadar mevcut akademik birimlerin AKTS kredi sistemine geçişini sağlama	Yüzde	✓	✓	✓
Faaliyetler		Kaynak İhtiyacı			
		Bütçe	Bütçe Dışı	Toplam	
4.4.2.1	Mevcut akademik birimler ve bölümlerin eğitim yapısını, ihtiyaç durumunu belirleme ve varsa zayıflıkları gidermeye yönelik toplantılar yapma		51.000	0	51.000
4.4.2.2	Akademik birimlerin ulusal kredi sistemi yerine AKTS kredi sistemini uygulaması		0	0	0
<b>Genel Toplam</b>			<b>51.000</b>	<b>0</b>	<b>51.000</b>

FAALİYET VE KAYNAK İHTİYACI 10		
İdare Adı		OSMANİYE KORKUT ATA ÜNİVERSİTESİ
Performans Hedefi 10		Eğitim, program ve içeriklerinin geliştirilerek ulusal ve uluslararası akredite edilebilir düzeye getirilmesi
Faaliyet Adı		
Sorumlu Harcama Birimleri		Akademik Birimler
Ekonomik Kod		2016 (TL)
01	Personel Giderleri	
02	SGK Devlet Primi Giderleri	
03	Mal ve Hizmet Alım Giderleri	51.000
06	Sermaye Giderleri	
<b>Toplam Kaynak İhtiyacı</b>		<b>51.000</b>

PERFORMANS HEDEFİ TABLOSU 11					
İdare Adı		OSMANİYE KORKUT ATA ÜNİVERSİTESİ			
Amaç 4		Öğretim elemanları ve öğrencilerimizin eğitim-öğretim açısından nitelik ve niceliklerini artırarak kaliteli eğitim sunmak			
Hedef 4.4.3		Öğrencilerin öğrenim gördükleri eğitim programlarına ilgilerinin artırılması			
Performans Hedefi 11		Öğrencilerin öğrenim gördükleri eğitim programlarına ilgilerinin artırılması			
Performans Göstergeleri		Ölçü Birimi	2014	2015	2016
4.4.3.1	Ön lisans, lisans, lisansüstü eğitim programlarının tanıtılması amacıyla her yıl en az 5 etkinlik düzenleme	Sayı	5	7	7
Faaliyetler		Kaynak İhtiyacı			
		Bütçe	Bütçe Dışı	Toplam	
4.4.3.1	Her yıl itibari ile ön lisans, lisans, lisansüstü eğitim programlarının tanıtılması amacıyla etkinlikler düzenleme	35.000	0	35.000	
<b>Genel Toplam</b>			<b>35.000</b>	<b>0</b>	<b>35.000</b>

FAALİYET VE KAYNAK İHTİYACI 11		
İdare Adı		OSMANİYE KORKUT ATA ÜNİVERSİTESİ
Performans Hedefi 11		Öğrencilerin öğrenim gördükleri eğitim programlarına ilgilerinin artırılması
Faaliyet Adı		
Sorumlu Harcama Birimleri		Akademik Birimler
Ekonomik Kod		2016 (TL)
01	Personel Giderleri	
02	SGK Devlet Primi Giderleri	
03	Mal ve Hizmet Alım Giderleri	35.000
04	Faiz Giderleri	
05	Cari Transferler	
06	Sermaye Giderleri	
<b>Toplam Kaynak İhtiyacı</b>		<b>35.000</b>

PERFORMANS HEDEFİ TABLOSU 12					
İdare Adı		OSMANİYE KORKUT ATA ÜNİVERSİTESİ			
Amaç 4		Öğretim elemanları ve öğrencilerimizin eğitim-öğretim açısından nitelik ve niceliklerini artırarak kaliteli eğitim sunmak			
Hedef 4.4.4		Öğretim elemanları ve öğrencilerimizin yabancı dil bilgisinin geliştirilmesi			
Performans Hedefi 12		Öğretim elemanları ve öğrencilerimizin yabancı dil bilgisinin geliştirilmesi			
Performans Göstergeleri		Ölçü Birimi	2014	2015	2016
4.4.4.1	Plan dönemi boyunca en az 10 etkinlik gerçekleştirme	Sayı (Birikimli)	4	5	5
Faaliyetler		Kaynak İhtiyacı			
		Bütçe	Bütçe Dışı	Toplam	
4.4.4.1	Yabancı dilde ders dışı etkinliklerin sayısını artırma		20.000	0	20.000
<b>Genel Toplam</b>			<b>20.000</b>	<b>0</b>	<b>20.000</b>

FAALİYET VE KAYNAK İHTİYACI 12		
İdare Adı		OSMANİYE KORKUT ATA ÜNİVERSİTESİ
Performans Hedefi 12		Öğretim elemanları ve öğrencilerimizin yabancı dil bilgisinin geliştirilmesi
Faaliyet Adı		
Sorumlu Harcama Birimleri		Akademik Birimler, DİB
Ekonomik Kod		2016 (TL)
01	Personel Giderleri	
02	SGK Devlet Primi Giderleri	
03	Mal ve Hizmet Alım Giderleri	20.000
04	Faiz Giderleri	
05	Cari Transferler	
06	Sermaye Giderleri	
<b>Toplam Kaynak İhtiyacı</b>		<b>20.000</b>

PERFORMANS HEDEFİ TABLOSU 13					
İdare Adı		OSMANİYE KORKUT ATA ÜNİVERSİTESİ			
Amaç 4		Öğretim elemanları ve öğrencilerimizin eğitim-öğretim açısından nitelik ve niceliklerini artırarak kaliteli eğitim sunmak			
Hedef 4.4.5		Önlisans, lisans ve lisansüstü program öğrencilerinin akademik gelişimini desteklemeye yönelik eğitim, konferans, seminer vb. etkinlikler düzenlenmesi			
Performans Hedefi 13		Ön lisans, lisans ve lisansüstü program öğrencilerinin akademik gelişimini desteklemeye yönelik eğitim, konferans, seminer vb. etkinlikler düzenlenmesi			
Performans Göstergeleri		Ölçü Birimi	2014	2015	2016
4.4.5.1	Her eğitim-öğretim dönemi başında öğrencilere en az 7 adet oryantasyon eğitimi verme	Sayı	5	15	15
4.4.5.2	Her yıl öğrencilere yönelik en az 5 mesleki bilgilendirme toplantısı yapma	Sayı	5	10	12
Faaliyetler			Kaynak İhtiyacı		
			Bütçe	Bütçe Dışı	Toplam
4.4.5.1	Akademik Birimler tarafından her eğitim-öğretim dönemi başında öğrencilere oryantasyon eğitimi ile danışmanlık ve rehberlik hizmeti verme		16.000	0	16.000
4.4.5.2	Öğrencilere yönelik mesleki bilgilendirme toplantılarının sayısını artırma		11.000	0	11.000
<b>Genel Toplam</b>			<b>27.000</b>	<b>0</b>	<b>27.000</b>

FAALİYET VE KAYNAK İHTİYACI 13		
İdare Adı		OSMANİYE KORKUT ATA ÜNİVERSİTESİ
Performans Hedefi 13		Ön lisans, lisans ve lisansüstü program öğrencilerinin akademik gelişimini desteklemeye yönelik eğitim, konferans, seminer vb. etkinlikler düzenlenmesi
Faaliyet Adı		
Sorumlu Harcama Birimleri		Akademik Birimler, DİB
Ekonomik Kod		2016 (TL)
01	Personel Giderleri	
02	SGK Devlet Primi Giderleri	
03	Mal ve Hizmet Alım Giderleri	27.000
04	Faiz Giderleri	
05	Cari Transferler	
06	Sermaye Giderleri	
<b>Toplam Kaynak İhtiyacı</b>		<b>27.000</b>

PERFORMANS HEDEFİ TABLOSU 14					
İdare Adı		OSMANİYE KORKUT ATA ÜNİVERSİTESİ			
Amaç 4		Öğretim elemanları ve öğrencilerimizin eğitim-öğretim açısından nitelik ve niceliklerini artırarak kaliteli eğitim sunmak			
Hedef 4.4.6		Önlisans, lisans ve lisansüstü eğitim programlarında; öğrencilerin birlikte öğrenme, sorgulama ve bütünleştirme becerilerini geliştirecek olanaklar sağlanması ve uygulamalı eğitim etkinliğinin artırılması			
Performans Hedefi 14		Ön lisans, lisans ve lisansüstü eğitim programlarında; öğrencilerin birlikte öğrenme, sorgulama ve bütünleştirme becerilerini geliştirecek olanaklar sağlanması ve uygulamalı eğitim etkinliğinin artırılması			
Performans Göstergeleri		Ölçü Birimi	2014	2015	2016
4.4.6.1	Bütün programlarda öğrencilere her yıl en az 5 derste sunum yaptırma	Sayı	10	88	107
4.4.6.2	Her program için plan dönemi boyunca en az bir teknik gezi gerçekleştirme	Sayı	5	47	54
Faaliyetler		Kaynak İhtiyacı			
		Bütçe	Bütçe Dışı	Toplam	
4.4.6.1	Bütün programlarda öğrencilerin tamamına yönelik grup/takım çalışması yapmaya teşvik etme ve her bir gruba sunum yaptırma	15.000	0	15.000	
4.4.6.2	Öğrencilerin uygulama alanlarına yönelik inceleme ve gezi düzenleme	35.000	0	35.000	
Genel Toplam		50.000	0	50.000	

FAALİYET VE KAYNAK İHTİYACI 14		
İdare Adı		OSMANİYE KORKUT ATA ÜNİVERSİTESİ
Performans Hedefi 14		Ön lisans, lisans ve lisansüstü eğitim programlarında; öğrencilerin birlikte öğrenme, sorgulama ve bütünleştirme becerilerini geliştirecek olanaklar sağlanması ve uygulamalı eğitim etkinliğinin artırılması
Faaliyet Adı		
Sorumlu Harcama Birimleri		Akademik Birimler
Ekonomik Kod		2016 (TL)
01	Personel Giderleri	
02	SGK Devlet Primi Giderleri	
03	Mal ve Hizmet Alım Giderleri	50.000
04	Faiz Giderleri	
05	Cari Transferler	
06	Sermaye Giderleri	
Toplam Kaynak İhtiyacı		50.000

PERFORMANS HEDEFİ TABLOSU 15					
İdare Adı		OSMANİYE KORKUT ATA ÜNİVERSİTESİ			
Amaç 5		Eğitim alanındaki teknolojileri takip etmek ve uygulamaya geçmek			
Hedef 5.5.1		Teknolojik gelişmeler ışığında eğitim ve öğretimde gerekli teknolojik donanımın güncelleştirilerek modernize edilmesi			
Performans Hedefi 15		Teknolojik gelişmeler ışığında eğitim ve öğretimde gerekli teknolojik donanımın güncelleştirilerek modernize edilmesi			
Performans Göstergeleri		Ölçü Birimi	2014	2015	2016
5.5.1.1	2013 yılı sonuna kadar tüm öğrencilerin EDUROAM internet erişimini sağlama	Yüzde	✓	✓	✓
5.5.1.2	Hâlihazırda 10 olan, bilgisayar başına düşen öğrenci sayısını 8'e düşürme (Öğrenci Sayısı/Bilgisayar Sayısı)	Oran	8	12,8	11
Faaliyetler		Kaynak İhtiyacı			
		Bütçe	Bütçe Dışı	Toplam	
5.5.1.1	EDUROAM internet erişimini sağlama	0		0	
5.5.1.2	Öğrenci başına düşen bilgisayar sayısını artırma	1.000.000	0	1.000.0000	
Genel Toplam			1.000.000	0	1.000.000

FAALİYET VE KAYNAK İHTİYACI 15		
İdare Adı		OSMANİYE KORKUT ATA ÜNİVERSİTESİ
Performans Hedefi 15		Teknolojik gelişmeler ışığında eğitim ve öğretimde gerekli teknolojik donanımın güncelleştirilerek modernize edilmesi
Faaliyet Adı		
Sorumlu Harcama Birimleri		Akademik Birimler
Ekonomik Kod		2016 (TL)
01	Personel Giderleri	
02	SGK Devlet Primi Giderleri	
03	Mal ve Hizmet Alım Giderleri	
05	Cari Transferler	
06	Sermaye Giderleri	1.000.000
Toplam Kaynak İhtiyacı		1.000.000

PERFORMANS HEDEFİ TABLOSU 16					
İdare Adı		OSMANİYE KORKUT ATA ÜNİVERSİTESİ			
Amaç 5		Eğitim alanındaki teknolojileri takip etmek ve uygulamaya geçmek			
Hedef 5.5.2		Ölçme ve değerlendirmede nesnelliğin sağlanması			
Performans Hedefi 16		Ölçme ve değerlendirmede nesnelliğin sağlanması			
Performans Göstergeleri		Ölçü Birimi	2014	2015	2016
5.5.2.1	Ölçme ve değerlendirmede uygulanacak kuralları belirleme ve gözden geçirme amacıyla her yılın sonunda en az 1 toplantı düzenleme	Sayı	4	28	33
5.5.2.2	Her yıl tüm akademik birimlerde her ders için değerlendirme anketi yapma	Sayı	9	11	32
Faaliyetler		Kaynak İhtiyacı			
		Bütçe	Bütçe Dışı	Toplam	
5.5.2.1	Ölçme ve değerlendirmede uygulanacak kuralları belirleme ve gözden geçirme		3.000	0	3.000
5.5.2.2	Ölçme ve Değerlendirme Komisyonu kurma, akademik birimlerde öğrencilere yönelik anketler düzenleme		15.000	0	15.000
<b>Genel Toplam</b>			<b>18.000</b>	<b>0</b>	<b>18.000</b>

FAALİYET VE KAYNAK İHTİYACI 16		
İdare Adı		OSMANİYE KORKUT ATA ÜNİVERSİTESİ
Performans Hedefi 16		Ölçme ve değerlendirmede nesnelliğin sağlanması
Faaliyet Adı		
Sorumlu Harcama Birimleri		Akademik Birimler, Rektörlük
Ekonomik Kod		2016 (TL)
01	Personel Giderleri	
02	SGK Devlet Primi Giderleri	
03	Mal ve Hizmet Alım Giderleri	18.000
04	Faiz Giderleri	
05	Cari Transferler	
06	Sermaye Giderleri	
<b>Toplam Bütçe Kaynak İhtiyacı</b>		<b>18.000</b>



PERFORMANS HEDEFİ TABLOSU 17					
İdare Adı		OSMANİYE KORKUT ATA ÜNİVERSİTESİ			
Amaç 6		Eğitim-öğretimi çağın gerektirdiği şekilde daha iyi bir düzeye getirmek			
Hedef 6.6.1		Bölmelerin ulusal/uluslararası akreditasyonunun sağlanması			
Performans Hedefi 17		Bölmelerin ulusal/uluslararası akreditasyonunun sağlanması			
Performans Göstergeleri		Ölçü Birimi	2014	2015	2016
6.6.1.1	Standart ve akreditasyon sürecini belirleyen birim sayısı/Yıl (Her yıl en az bir programın bu işlemi tamamlaması)	Sayı	1	0	1
6.6.1.2	Plan dönemi sonuna kadar araştırma/hizmet için kullanılan en az 2 laboratuvarın akreditasyonunu sağlama	Sayı	0	0	1
Faaliyetler		Kaynak İhtiyacı			
		Bütçe	Bütçe Dışı	Toplam	
6.6.1.1	Akademik alanlardaki uluslararası standartları ve akreditasyon süreçlerini belirleme		0	0	0
6.6.1.2	Araştırma/hizmet laboratuvarlarının akreditasyonunu sağlama		1.000.000	0	1.000.000
<b>Genel Toplam</b>			<b>1.000.000</b>	<b>0</b>	<b>1.000.000</b>

FAALİYET VE KAYNAK İHTİYACI 17		
İdare Adı		OSMANİYE KORKUT ATA ÜNİVERSİTESİ
Performans Hedefi 17		Bölmelerin ulusal / uluslararası akreditasyonunun sağlanması
Faaliyet Adı		
Sorumlu Harcama Birimleri		Akademik Birimler
Ekonomik Kod		2016 (TL)
01	Personel Giderleri	
02	SGK Devlet Primi Giderleri	
03	Mal ve Hizmet Alım Giderleri	
04	Faiz Giderleri	
05	Cari Transferler	
06	Sermaye Giderleri	1.000.0000
<b>Toplam Bütçe Kaynak İhtiyacı</b>		<b>1.000.000</b>

PERFORMANS HEDEFİ TABLOSU 18					
İdare Adı		OSMANİYE KORKUT ATA ÜNİVERSİTESİ			
Amaç 7		Üniversitenin eğitim-öğretim kalitesi bakımından ulusal ve uluslararası düzeyde tanınırlığını artırmak			
Hedef 7.7.1		Ulusal ve uluslararası değişim projelerine katılan öğretim elemanı ve idari personel oranlarının artırılması			
Performans Hedefi 18		Ulusal ve uluslararası değişim projelerine katılan öğretim elemanı ve idari personel oranlarının artırılması			
Performans Göstergeleri		Ölçü Birimi	2014	2015	2016
7.7.1.1	Öğretim elemanlarına ve idari personellere yönelik ulusal ve uluslararası değişim programlarını tanıtan her yıl en az 2 seminer düzenleme	Sayı	2	9	9
Faaliyetler		Kaynak İhtiyacı			
		Bütçe	Bütçe Dışı	Toplam	
7.7.1.1	Öğretim elemanlarına ve idari personellere yönelik ulusal ve uluslararası değişim programlarını tanıtan seminer düzenleme	5.000	0	5.000	
Genel Toplam		5.000	0	5.000	

FAALİYET VE KAYNAK İHTİYACI 18		
İdare Adı		OSMANİYE KORKUT ATA ÜNİVERSİTESİ
Performans Hedefi 18		Ulusal ve uluslararası değişim projelerine katılan öğretim elemanı ve idari personel oranlarının artırılması
Faaliyet Adı		
Sorumlu Harcama Birimleri		Rektörlük, Akademik Birimler
Ekonomik Kod		2016 (TL)
01	Personel Giderleri	
02	SGK Devlet Primi Giderleri	
03	Mal ve Hizmet Alım Giderleri	5.000
04	Faiz Giderleri	
05	Cari Transferler	
06	Sermaye Giderleri	
Toplam Bütçe Kaynak İhtiyacı		5.000

PERFORMANS HEDEFİ TABLOSU 19					
İdare Adı		OSMANİYE KORKUT ATA ÜNİVERSİTESİ			
Amaç 7		Üniversitenin eğitim-öğretim kalitesi bakımından ulusal ve uluslararası düzeyde tanınırlığını artırmak			
Hedef 7.7.2		Ulusal ve uluslararası değişim programlarına katılan lisans eğitimi alan öğrenci oranlarının artırılması			
Performans Hedefi 19		Ulusal ve uluslararası değişim programlarına katılan lisans eğitimi alan öğrenci oranlarının artırılması			
Performans Göstergeleri		Ölçü Birimi	2014	2015	2016
7.7.2.1	Değişim Programlarının tanıtımı amacıyla her yıl en az 5 seminer düzenleme	Sayı	6	10	10
7.7.2.2	2013 yılı sonunda tüm akademik birimlerin web sayfalarını İngilizce olarak da yayınlama	Yüzde (Birikimli)	✓	✓	✓
Faaliyetler		Kaynak İhtiyacı			
		Bütçe	Bütçe Dışı	Toplam	
7.7.2.1	Öğrencilere yönelik olarak değişim programlarına ilişkin seminer düzenleme	0	300.000	300.000	
7.7.2.2	Akademik birimleri kendi web sayfalarını İngilizce olarak hazırlama ve sürekli güncellemeye teşvik etme	0	0	0	
<b>Genel Toplam</b>			<b>0</b>	<b>300.000</b>	<b>300.000</b>

FAALİYET VE KAYNAK İHTİYACI 19		
İdare Adı		OSMANİYE KORKUT ATA ÜNİVERSİTESİ
Performans Hedefi 19		Ulusal ve uluslararası değişim programlarına katılan lisans eğitimi alan öğrenci oranlarının artırılması
Faaliyet Adı		
Sorumlu Harcama Birimleri		Akademik Birimler, DİB
Ekonomik Kod		2016 (TL)
01	Personel Giderleri	
02	SGK Devlet Primi Giderleri	
03	Mal ve Hizmet Alım Giderleri	
04	Faiz Giderleri	
05	Cari Transferler	
06	Sermaye Giderleri	
<b>Toplam Bütçe Kaynak İhtiyacı</b>		<b>0</b>
<b>Bütçe Dışı Kaynak</b>	Döner Sermaye	
	Diğer Yurtiçi	
	Yurtdışı	300.000
<b>Toplam Bütçe Dışı Kaynak İhtiyacı</b>		<b>300.000</b>
<b>Toplam Kaynak İhtiyacı</b>		<b>300.000</b>

PERFORMANS HEDEFİ TABLOSU 20					
İdare Adı		OSMANİYE KORKUT ATA ÜNİVERSİTESİ			
Amaç 8		Öğrencilerimiz ve personelimize kaliteli beslenme, spor ve kültürel hizmetler sunmak			
Hedef 8.8.1		Öğrencilerimize sunulan beslenme, sosyokültürel ve diğer faaliyetlerin geliştirilmesi			
Performans Hedefi 20		Öğrencilerimize sunulan beslenme, sosyokültürel ve diğer faaliyetlerin geliştirilmesi			
Performans Göstergeleri		Ölçü Birimi	2014	2015	2016
8.8.1.1	2012 yılı itibari ile beslenme hizmetinden faydalanan öğrenci sayısı günlük 1000 olup, bu rakamı her yıl % 10 oranında artırarak kaliteli beslenme hizmeti sağlama	Yüzde	10	65	65
8.8.1.2	Öğrenci kulüpleri ile ilgili sosyal, kültürel ve sportif faaliyet sayısını her yıl % 10 oranında artırma	Sayı	20	25	30
Faaliyetler		Kaynak İhtiyacı			
		Bütçe	Bütçe Dışı	Toplam	
8.8.1.1	Öğrencilerimize sunulan beslenme hizmetlerinden faydalanan öğrenci sayısını artırma		976.000	0	976.000
8.8.1.2	Öğrencilerimiz ve öğrenci kulüpleri ile ilgili sosyal, kültürel, sportif ve diğer faaliyetleri geliştirme		245.000	0	245.000
<b>Genel Toplam</b>			<b>1.221.000</b>	<b>0</b>	<b>1.221.000</b>

FAALİYET VE KAYNAK İHTİYACI 20				
İdare Adı		OSMANİYE KORKUT ATA ÜNİVERSİTESİ		
Performans Hedefi 20		Öğrencilerimize sunulan beslenme, sosyokültürel ve diğer faaliyetlerin geliştirilmesi		
Faaliyet Adı				
Sorumlu Harcama Birimleri		SKS, ÖİDB		
Ekonomik Kod		2016 (TL)		
01	Personel Giderleri			
02	SGK Devlet Primi Giderleri			
03	Mal ve Hizmet Alım Giderleri			1.221.000
04	Faiz Giderleri			
05	Cari Transferler			
06	Sermaye Giderleri			
<b>Toplam Kaynak İhtiyacı</b>				<b>1.221.000</b>

BİLİMSEL ARAŞTIRMA					
PERFORMANS HEDEFİ TABLOSU 21					
İdare Adı		OSMANİYE KORKUT ATA ÜNİVERSİTESİ			
Amaç 9		Ar-Ge altyapısını geliştirmek			
Hedef 9.9.1		Üniversite içi ve dışı bütçe kaynaklarının oluşturulması ve etkin kullanılması			
Performans Hedefi 21		Üniversite içi ve dışı bütçe kaynaklarının oluşturulması ve etkin kullanılması			
Performans Göstergeleri		Ölçü Birimi	2014	2015	2016
9.9.1.1-a	Proje destek birimi tarafından her yıl en az 2 adet bilgilendirme toplantısı yapma	Sayı	2	2	2
9.9.1.1-b	Proje destek birimine başvurusu yapılan proje sayısını 2017 yılı sonuna kadar 10'dan 70'ye yükseltme	Sayı (Birikimli)	62	150	250
9.9.1.2	Üniversite tarafından desteklenen proje sayısını 2017 yılı sonuna kadar 7'den 50'ye yükseltme	Sayı (Birikimli)	40	96	158
9.9.1.3	Uluslararası desteklenen proje sayısını 2017 yılı sonuna kadar 3'e yükseltme	Sayı (Birikimli)	2	2	3
Faaliyetler		Kaynak İhtiyacı			
		Bütçe	Bütçe Dışı	Toplam	
9.9.1.1	Proje destek birimini aktif çalıştırma		0	0	0
9.9.1.2	Bilimsel araştırma projelerini destekleme ve geliştirme		406.000	0	406.000
9.9.1.3	Üniversite dışı ulusal ve uluslararası kaynaklardan desteklenen projeleri artırma		0	200.000	200.000
<b>Genel Toplam</b>			<b>406.000</b>	<b>200.000</b>	<b>606.000</b>

FAALİYET VE KAYNAK İHTİYACI 21		
İdare Adı		OSMANİYE KORKUT ATA ÜNİVERSİTESİ
Performans Hedefi 21		Üniversite içi ve dışı bütçe kaynaklarının oluşturulması ve etkin kullanılması içi ve dışı bütçe kaynaklarının oluşturulması ve etkin
Faaliyet Adı		
Sorumlu Harcama Birimleri		Proje Destek Birimi, Rektörlük, BAP Birimi
Ekonomik Kod		2016 (TL)
01	Personel Giderleri	
02	SGK Devlet Primi Giderleri	
03	Mal ve Hizmet Alım Giderleri	406.000
04	Faiz Giderleri	
05	Cari Transferler	
06	Sermaye Giderleri	
<b>Toplam Bütçe Kaynak İhtiyacı</b>		<b>406.000</b>
<b>Bütçe Dışı Kaynak</b>	Döner Sermaye	
	Diğer Yurtiçi	200.000
	Yurtdışı	
<b>Toplam Bütçe Dışı Kaynak İhtiyacı</b>		<b>200.000</b>
<b>Toplam Kaynak İhtiyacı</b>		<b>606.000</b>

PERFORMANS HEDEFİ TABLOSU 22					
İdare Adı		OSMANİYE KORKUT ATA ÜNİVERSİTESİ			
Amaç 9		Ar-Ge altyapısını geliştirmek			
Hedef 9.9.2		Akademik birimlerde laboratuvar altyapısının oluşturularak verimli kullanılması			
Performans Hedefi 22		Akademik birimlerde laboratuvar altyapısının oluşturularak verimli kullanılması			
Performans Göstergeleri		Ölçü Birimi	2014	2015	2016
9.9.2.1	Üniversitemiz laboratuvar sayısını 2017 yılı sonuna kadar 34'ten 60'a yükseltme	Sayı (Birikimli)	41	40	60
9.9.2.2	Kurulan bilgisayar laboratuvarı sayısını 2017 yılı sonuna kadar 20 den 40'a yükseltme	Sayı (Birikimli)	20	22	28
Faaliyetler		Kaynak İhtiyacı			
		Bütçe	Bütçe Dışı	Toplam	
9.9.2.1	Bölümlerin laboratuvar altyapısını kurma	100.000	0	100.000	
9.9.2.2	Bölümlerin bilgisayar, yazılım ve donanım altyapısını geliştirme	100.000	0	100.000	
<b>Genel Toplam</b>		<b>200.000</b>		<b>200.000</b>	

FAALİYET VE KAYNAK İHTİYACI 22				
İdare Adı		OSMANİYE KORKUT ATA ÜNİVERSİTESİ		
Performans Hedefi 22		Akademik birimlerde laboratuvar altyapısının oluşturularak verimli kullanılması		
Faaliyet Adı				
Sorumlu Harcama Birimleri		Proje Destek Birimi, Rektörlük, BAP Birimi		
Ekonomik Kod		2016 (TL)		
01	Personel Giderleri			
02	SGK Devlet Primi Giderleri			
03	Mal ve Hizmet Alım Giderleri			
04	Faiz Giderleri			
05	Cari Transferler			
06	Sermaye Giderleri	200.000		
<b>Toplam Bütçe Kaynak İhtiyacı</b>		<b>200.000</b>		
<b>Bütçe Dışı Kaynak</b>	Döner Sermaye			
	Diğer Yurtiçi	0		
	Yurtdışı			
<b>Toplam Bütçe Dışı Kaynak İhtiyacı</b>		<b>0</b>		
<b>Toplam Kaynak İhtiyacı</b>		<b>200.000</b>		

PERFORMANS HEDEFİ TABLOSU 23					
İdare Adı		OSMANİYE KORKUT ATA ÜNİVERSİTESİ			
Amaç 9		Ar-Ge altyapısını geliştirmek			
Hedef 9.9.3		Akademik kadronun araştırma alanında yetkin elemanlarla güçlendirilmesi			
Performans Hedefi 23		Akademik kadronun araştırma alanında yetkin elemanlarla güçlendirilmesi			
Performans Göstergeleri		Ölçü Birimi	2014	2015	2016
9.9.3.1	Mevcut öğretim elemanı sayısını 2017 yılı sonuna kadar 241'den 400'e yükseltme	Sayı (Birikimli)	371	287	414
9.9.3.2	Misafir öğretim üyesi sayısını 2017 yılı sonuna kadar 3'ten 10'a yükseltme	Sayı (Birikimli)	7	3	3
Faaliyetler		Kaynak İhtiyacı			
		Bütçe	Bütçe Dışı	Toplam	
9.9.3.1	Bölüm öğretim elemanı sayısını artırma		5.000	0	5.000
9.9.3.2	Misafir öğretim üyesi kadroları oluşturma		10.000	0	10.000
<b>Genel Toplam</b>			<b>15.000</b>	<b>0</b>	<b>15.000</b>

FAALİYET VE KAYNAK İHTİYACI 23		
İdare Adı		OSMANİYE KORKUT ATA ÜNİVERSİTESİ
Performans Hedefi 23		Akademik kadronun araştırma alanında yetkin elemanlarla güçlendirilmesi
Faaliyet Adı		
Sorumlu Harcama Birimleri		Rektörlük, Fakülte Dekanlıkları, Enstitü ve Yüksekokul Müdürlükleri
Ekonomik Kod		2016 (TL)
01	Personel Giderleri	
02	SGK Devlet Primi Giderleri	
03	Mal ve Hizmet Alım Giderleri	15.000
04	Faiz Giderleri	
05	Cari Transferler	
06	Sermaye Giderleri	
<b>Toplam Kaynak İhtiyacı</b>		<b>15.000</b>



PERFORMANS HEDEFİ TABLOSU 24					
İdare Adı		OSMANİYE KORKUT ATA ÜNİVERSİTESİ			
Amaç 9		Ar-Ge altyapısını geliştirmek			
Hedef 9.9.4		Araştırma ürünlerinin uygulamaya dönüştürülmesi			
Performans Hedefi 24		Araştırma ürünlerinin uygulamaya dönüştürülmesi			
Performans Göstergeleri		Ölçü Birimi	2014	2015	2016
9.9.4.1-a	Sanayi, Ar-Ge ve KOBİ destekli projelere yapılan başvuru sayısını 2017 yılı sonuna kadar 4'ten 20'ye yükseltme	Sayı (Birikimli)	15	22	25
9.9.4.1-b	Sanayi, Ar-Ge ve KOBİ tarafından desteklenen proje sayısını 2017 yılı sonuna kadar 4'ten 10'a yükseltme	Sayı (Birikimli)	10	12	14
9.9.4.1-c	Alınan patent sayısı/Yıl (Dönem sonuna kadar en az 2 adet patent alma)	Sayı (Birikimli)	0	0	1
9.9.4.2	2017 yılı sonuna kadar en az 1 adet merkez kurma	Sayı (Birikimli)	1	1	2
Faaliyetler		Kaynak İhtiyacı			
		Bütçe	Bütçe Dışı	Toplam	
9.9.4.1	Sanayi Ar-Ge ve KOBİ destekli projeler oluşturma	0	100.000	100.000	
9.9.4.2	Üniversite sanayi işbirliğini sağlayacak mekanizmalardan, teknopark, teknoloji geliştirme merkezi, teknoloji transfer merkezi vb. gibi yapılar kurma	0	50.000	50.000	
<b>Genel Toplam</b>		<b>0</b>	<b>150.000</b>	<b>150.000</b>	

FAALİYET VE KAYNAK İHTİYACI 24		
İdare Adı		OSMANİYE KORKUT ATA ÜNİVERSİTESİ
Performans Hedefi 24		Araştırma ürünlerinin uygulamaya dönüştürülmesi
Faaliyet Adı		
Sorumlu Harcama Birimleri		Rektörlük, Fakülte Dekanlıkları, Enstitü ve Yüksekokul Müdürlükleri
Ekonomik Kod		2016 (TL)
01	Personel Giderleri	
02	SGK Devlet Primi Giderleri	
03	Mal ve Hizmet Alım Giderleri	
04	Faiz Giderleri	
05	Cari Transferler	
06	Sermaye Giderleri	
<b>Toplam Bütçe Kaynak İhtiyacı</b>		<b>0</b>
<b>Bütçe Dışı Kaynak</b>	Döner Sermaye	
	Diğer Yurtiçi	150.000
	Yurtdışı	
<b>Toplam Bütçe Dışı Kaynak İhtiyacı</b>		<b>150.000</b>
<b>Toplam Kaynak İhtiyacı</b>		<b>150.000</b>

PERFORMANS HEDEFİ TABLOSU 25					
İdare Adı		OSMANİYE KORKUT ATA ÜNİVERSİTESİ			
Amaç 9		Ar-Ge altyapısını geliştirmek			
Hedef 9.9.5		Uluslararası işbirliklerinin oluşturulması			
Performans Hedefi 25		Uluslararası işbirliklerinin oluşturulması			
Performans Göstergeleri		Ölçü Birimi	2014	2015	2016
9.9.5.1	Uluslararası ikili anlaşmalardan (YÖK, TÜBİTAK, vb.) faydalanan öğretim elemanı sayısını 2017 yılı sonuna kadar 8'den 30'a yükseltme	Sayı (Birikimli)	57	61	80
9.9.5.2	Bölümler düzeyinde yapılan uluslararası ikili anlaşma sayısını 2017 yılı sonuna kadar 8'den 20'ye yükseltme	Sayı (Birikimli)	28	38	48
Faaliyetler		Kaynak İhtiyacı			
		Bütçe	Bütçe Dışı	Toplam	
9.9.5.1	Öğretim elemanlarının uluslararası değişim programlarından faydalanmasını sağlama	0	100.000	100.000	
9.9.5.2	Bölümler düzeyinde uluslararası ikili anlaşmalar yapma (proje, laboratuvar vb.)	0	100.000	100.000	
<b>Genel Toplam</b>		<b>0</b>	<b>200.000</b>	<b>200.000</b>	

FAALİYET VE KAYNAK İHTİYACI 25		
İdare Adı		OSMANİYE KORKUT ATA ÜNİVERSİTESİ
Performans Hedefi 25		Uluslararası işbirliklerinin oluşturulması
Faaliyet Adı		
Sorumlu Harcama Birimleri		Fakülte Bölümleri, Dış İlişkiler Birimi, Yüksekokul Bölümleri
Ekonomik Kod		2016 (TL)
01	Personel Giderleri	
02	SGK Devlet Primi Giderleri	
03	Mal ve Hizmet Alım Giderleri	
04	Faiz Giderleri	
05	Cari Transferler	
06	Sermaye Giderleri	
<b>Toplam Bütçe Kaynak İhtiyacı</b>		<b>0</b>
<b>Bütçe Dışı Kaynak</b>	Döner Sermaye	
	Diğer Yurtiçi	200.000
	Yurtdışı	
<b>Toplam Bütçe Dışı Kaynak İhtiyacı</b>		<b>200.000</b>
<b>Toplam Kaynak İhtiyacı</b>		<b>200.000</b>

PERFORMANS HEDEFİ TABLOSU 26					
İdare Adı		OSMANİYE KORKUT ATA ÜNİVERSİTESİ			
Amaç 10		Bilimsel projelerin ve yayınların nitelik ve niceliğini geliştirmek			
Hedef 10.10.1		Bilimsel bilgiye erişimin sağlanması			
Performans Hedefi 26		Bilimsel bilgiye erişimin sağlanması			
Performans Göstergeleri		Ölçü Birimi	2014	2015	2016
10.10.1.1	Veri tabanı sayısını 2017 yılı sonuna kadar 8'den 15'e yükseltme	Sayı (Birikimli)	9	10	15
10.10.1.2-a	Mevcut 27 bin olan kitap sayısını her yıl %10 artırma	Sayı (Birikimli)	38.000	46.000	50.000
10.10.1.2-b	Mevcut 86 bin olan elektronik kitap sayısını 2017 yılı sonuna kadar 100 bin'e yükseltme	Sayı (Birikimli)	11.395	12.000	18.000
10.10.1.2-c	Mevcut 13.500 olan elektronik dergi sayısını 2017 yılı sonuna kadar 20 bin'e yükseltme	Sayı (Birikimli)	16.526	17.000	21.000
Faaliyetler			Kaynak İhtiyacı		
			Bütçe	Bütçe Dışı	Toplam
10.10.1.1	Veri tabanı sağlama		600.000	0	600.000
10.10.1.2	Basılı, elektronik kitap ve dergilere erişimi artırma		600.000	0	600.000

FAALİYET VE KAYNAK İHTİYACI 26			
İdare Adı		OSMANİYE KORKUT ATA ÜNİVERSİTESİ	
Performans Hedefi 26		Bilimsel bilgiye erişimin sağlanması	
Faaliyet Adı			
Sorumlu Harcama Birimleri		KDDB, BIDB	
Ekonomik Kod		2016 (TL)	
01	Personel Giderleri		
02	SGK Devlet Primi Giderleri		
03	Mal ve Hizmet Alım Giderleri		
04	Faiz Giderleri		
05	Cari Transferler		
06	Sermaye Giderleri		600.000
Toplam Kaynak İhtiyacı			600.000
Genel Toplam			600.000

PERFORMANS HEDEFİ TABLOSU 27					
İdare Adı		OSMANİYE KORKUT ATA ÜNİVERSİTESİ			
Amaç 10		Bilimsel projelerin ve yayınların nitelik ve niceliğini geliştirmek			
Hedef 10.10.2		Proje ve yayın sayısının artırılması			
Performans Hedefi 27		Proje ve yayın sayısının artırılması			
Performans Göstergeleri		Ölçü Birimi	2014	2015	2016
10.10.2.1-a	2012 yılında 58 olan Web of Science veri tabanında taranan makale sayısını her yıl %10 artırma	Sayı	70	74	100
10.10.2.1-b	Ulusal alan indeksli dergilerdeki yayın sayısını 2017 yılı sonuna kadar 19'dan 200'e yükseltme	Sayı	50	73	90
10.10.2.2	Ulusal ve uluslararası düzeyde yayınlanan kitap sayısını 2017 yılı sonuna kadar 11'den 50'ye yükseltme	Sayı	22	28	30
10.10.2.3	Ulusal ve uluslararası konferanslarda bildiri sayısını 2017 yılı sonuna kadar 83'ten 250'ye yükseltme	Sayı	175	220	235
Faaliyetler		Kaynak İhtiyacı			
		Bütçe	Bütçe Dışı	Toplam	
10.10.2.1	Uluslararası ve ulusal dergilerde yayın sayısını artırma	0	100.000	100.000	
10.10.2.2	Proje ve yayın sayısını artırmak için teşvik ve ödüllendirme sistemi oluşturma	0	0	0	
10.10.2.3	Ulusal ve uluslararası konferanslara katılımı artırma	80.000	0	80.000	
<b>Genel Toplam</b>		<b>80.000</b>	<b>100.000</b>	<b>180.000</b>	

<b>FAALİYET VE KAYNAK İHTİYACI 27</b>		
<b>İdare Adı</b>	<b>OSMANİYE KORKUT ATA ÜNİVERSİTESİ</b>	
<b>Performans Hedefi 27</b>	<b>Proje ve yayın sayısının artırılması</b>	
<b>Faaliyet Adı</b>		
<b>Sorumlu Harcama Birimleri</b>	<b>Fakülte Bölümleri, Enstitü Müdürlükleri, Yüksekokul Bölümleri, KDDB</b>	
<b>Ekonomik Kod</b>		<b>2016 (TL)</b>
01	Personel Giderleri	
02	SGK Devlet Primi Giderleri	
03	Mal ve Hizmet Alım Giderleri	80.000
04	Faiz Giderleri	
05	Cari Transferler	
06	Sermaye Giderleri	
<b>Toplam Bütçe Kaynak İhtiyacı</b>		<b>80.000</b>
<b>Bütçe Dışı Kaynak</b>	Döner Sermaye	
	Diğer Yurtiçi	100.000
	Yurtdışı	
<b>Toplam Bütçe Dışı Kaynak İhtiyacı</b>		<b>100.000</b>
<b>Toplam Kaynak İhtiyacı</b>		<b>180.000</b>

PERFORMANS HEDEFİ TABLOSU 28					
İdare Adı		OSMANİYE KORKUT ATA ÜNİVERSİTESİ			
Amaç 10		Bilimsel projelerin ve yayınların nitelik ve niceliğini geliştirmek			
Hedef 10.10.3		Araştırma projelerine katılımın sağlanması			
Performans Hedefi 28		Araştırma projelerine katılımın sağlanması			
Performans Göstergeleri		Ölçü Birimi	2014	2015	2016
10.10.3.1	Ulusal proje sayısını 2017 yılı sonuna kadar 10'dan 50'ye yükseltme	Sayı	40	65	80
10.10.3.2	Uluslararası proje sayısını 2017 yılı sonuna kadar 5'e yükseltme	Sayı	2	14	5
Faaliyetler			Kaynak İhtiyacı		
			Bütçe	Bütçe Dışı	Toplam
10.10.3.1	Bölgesel ve ulusal projeler oluşturma (TUBİTAK, DPT, BAP, Bilim Teknoloji ve Sanayi Bakanlığı, Milli Savunma Bakanlığı, Tarım Bakanlığı, KOSGEB, DOĞAKA vb. sosyal projeler)		0	400.000	400.000
10.10.3.2	Uluslararası projeler oluşturma [AB Projeleri (7. Çerçeve, Sosyal Projeler, COST, BM, LDV vb.)]		0	15.000	15.000
Genel Toplam			0	415.000	415.000

FAALİYET VE KAYNAK İHTİYACI 28		
İdare Adı		OSMANİYE KORKUT ATA ÜNİVERSİTESİ
Performans Hedefi 28		Araştırma projelerine katılımın sağlanması
Faaliyet Adı		
Sorumlu Harcama Birimleri		Rektörlük, Fakülte Böl. Proje Destek Birimi, Yüksekokul Böl.
Ekonomik Kod		2016 (TL)
01	Personel Giderleri	
02	SGK Devlet Primi Giderleri	
03	Mal ve Hizmet Alım Giderleri	0
04	Faiz Giderleri	
05	Cari Transferler	
06	Sermaye Giderleri	
Toplam Bütçe Kaynak İhtiyacı		0
Bütçe Dışı Kaynak	Döner Sermaye	
	Diğer Yurtiçi	415.000
	Yurtdışı	
Toplam Bütçe Dışı Kaynak İhtiyacı		415.000
Toplam Kaynak İhtiyacı		415.000

PERFORMANS HEDEFİ TABLOSU 29					
İdare Adı		OSMANİYE KORKUT ATA ÜNİVERSİTESİ			
Amaç 10		Bilimsel projelerin ve yayınların nitelik ve niceliğini geliştirmek			
Hedef 10.10.4		Öğretim üyelerinin mesleki ve bilimsel faaliyetlerinin geliştirilmesi			
Performans Hedefi 29		Öğretim üyelerinin mesleki ve bilimsel faaliyetlerinin geliştirilmesi			
Performans Göstergeleri		Ölçü Birimi	2014	2015	2016
10.10.4.1	Ulusal ve uluslararası dergilerdeki editör olarak görev alan öğretim üyesi sayısını 2017 yılı sonuna kadar 2'den 5'e yükseltme	Sayı	5	5	5
10.10.4.2	2012 yılında 43 olarak gerçekleşmiş olan toplantı, çalıştay, sempozyum, konferans vb. etkinliklerin sayısını her yıl %10 artırma	Sayı	34	49	50
Faaliyetler		Kaynak İhtiyacı			
		Bütçe	Bütçe Dışı	Toplam	
10.10.4.1	Ulusal ve uluslararası dergilerde editör olarak görev alan öğretim üyesi sayısını artırma		0	0	0
10.10.4.2	Toplantı, çalıştay, sempozyum, konferans vb. etkinlikler düzenleme		25.000	0	25.000
<b>Genel Toplam</b>			<b>25.000</b>	<b>0</b>	<b>25.000</b>

FAALİYET VE KAYNAK İHTİYACI 29					
İdare Adı		OSMANİYE KORKUT ATA ÜNİVERSİTESİ			
Performans Hedefi 29		Öğretim üyelerinin mesleki ve bilimsel faaliyetlerinin geliştirilmesi			
Faaliyet Adı					
Sorumlu Harcama Birimleri		Rektörlük, Fakülte Bölümleri, Proje Destek Birimi, Yüksekokul Bölümleri			
Ekonomik Kod		2016 (TL)			
01	Personel Giderleri				
02	SGK Devlet Primi Giderleri				
03	Mal ve Hizmet Alım Giderleri				25.000
04	Faiz Giderleri				
05	Cari Transferler				
06	Sermaye Giderleri				
<b>Toplam Bütçe Kaynak İhtiyacı</b>					<b>25.000</b>
<b>Bütçe Dışı Kaynak</b>	Döner Sermaye				
	Diğer Yurtiçi				0
	Yurtdışı				
<b>Toplam Bütçe Dışı Kaynak İhtiyacı</b>					<b>0</b>
<b>Toplam Kaynak İhtiyacı</b>					<b>25.000</b>

PERFORMANS HEDEFİ TABLOSU 30					
İdare Adı		OSMANİYE KORKUT ATA ÜNİVERSİTESİ			
Amaç 11		Araştırma eğitimini yetkinleştirmek			
Hedef 11.11.1		Lisansüstü program ve öğrenci sayısının artırılması			
Performans Hedefi 30		Lisansüstü program ve öğrenci sayısının artırılması			
Performans Göstergeleri		Ölçü Birimi	2014	2015	2016
11.11.1.1-a	Fen Bilimleri Enstitüsünde 4 yeni program açma	Sayı (Birikimli)	11	13	16
11.11.1.1-b	Sosyal Bilimler Enstitüsünde 7 yeni program açma	Sayı (Birikimli)	4	6	11
11.11.1.2	Desteklenen projelerde bursiyer olarak görev alan lisansüstü öğrenci sayısını 2017 yılı sonuna kadar 6'dan 30'a yükseltme	Sayı (Birikimli)	18	25	30
11.11.1.3	Her yıl 30 yüksek lisans öğrenci mezun etme	Sayı	72	98	120
Faaliyetler		Kaynak İhtiyacı			
		Bütçe	Bütçe Dışı	Toplam	
11.11.1.1	Enstitülerde yeni programlar açma	0	0	0	
11.11.1.2	Desteklenen projelerde lisansüstü öğrencilere bursiyer olarak görev verme	0	50.000	50.000	
11.11.1.3	Lisansüstü programların etkinliğini artırma	0	50.000	50.000	
<b>Genel Toplam</b>		<b>0</b>	<b>100.000</b>	<b>100.000</b>	

FAALİYET VE KAYNAK İHTİYACI 30		
İdare Adı		OSMANİYE KORKUT ATA ÜNİVERSİTESİ
Performans Hedefi 30		Lisansüstü program ve öğrenci sayısının artırılması
Faaliyet Adı		
Sorumlu Harcama Birimleri		İlgili Akademik Birimler, Enstitü Müdürlükleri, Fakülte Bölümleri
Ekonomik Kod		2016 (TL)
01	Personel Giderleri	
02	SGK Devlet Primi Giderleri	
03	Mal ve Hizmet Alım Giderleri	0
04	Faiz Giderleri	
05	Cari Transferler	
06	Sermaye Giderleri	
<b>Toplam Bütçe Kaynak İhtiyacı</b>		<b>0</b>
<b>Bütçe Dışı Kaynak</b>	Döner Sermaye	
	Diğer Yurtiçi	100.000
	Yurtdışı	
<b>Toplam Bütçe Dışı Kaynak İhtiyacı</b>		<b>100.000</b>
<b>Toplam Kaynak İhtiyacı</b>		<b>100.000</b>



PERFORMANS HEDEFİ TABLOSU 31					
İdare Adı		OSMANİYE KORKUT ATA ÜNİVERSİTESİ			
Amaç 11		Araştırma eğitimini yetkinleştirmek			
Hedef 11.11.2		Yurtiçi ve yurtdışındaki üniversiteler ve araştırma kurumları ile işbirliğinin geliştirilmesi			
Performans Hedefi 31		Yurtiçi ve yurtdışındaki üniversiteler ve araştırma kurumları ile işbirliğinin geliştirilmesi			
Performans Göstergeleri		Ölçü Birimi	2014	2015	2016
11.11.2.1	Değişimden faydalanan öğretim elemanı sayısını 2017 yılı sonuna kadar 15'ten 100'e yükseltme	Sayı (Birikimli)	71	90	110
11.11.2.2	Değişimden faydalanan lisansüstü öğrenci sayısını 2017 yılı sonuna kadar 8'den 50'ye yükseltme	Sayı (Birikimli)	22	26	28
Faaliyetler		Kaynak İhtiyacı			
		Bütçe	Bütçe Dışı	Toplam	
11.11.2.1	İkili işbirliği yapılarak öğretim elemanı değişimini gerçekleştirme (Erasmus, Farabi, vb.)	0	300.000	300.000	
11.11.2.2	Lisansüstü öğrenci değişimini gerçekleştirme (Erasmus, Farabi, vb.)	0	50.000	50.000	
<b>Genel Toplam</b>		<b>0</b>	<b>350.000</b>	<b>350.000</b>	

FAALİYET VE KAYNAK İHTİYACI 31		
İdare Adı		OSMANİYE KORKUT ATA ÜNİVERSİTESİ
Performans Hedefi 31		Yurtiçi ve yurtdışındaki üniversiteler, araştırma kurumları ile işbirliğinin geliştirilmesi
Faaliyet Adı		
Sorumlu Harcama Birimleri		Enstitü Müdürlükleri, Fakülte ve Yüksekokul Bölümleri, DİB
Ekonomik Kod		2016 (TL)
01	Personel Giderleri	
02	SGK Devlet Primi Giderleri	
03	Mal ve Hizmet Alım Giderleri	
04	Faiz Giderleri	
05	Cari Transferler	
06	Sermaye Giderleri	
<b>Toplam Bütçe Kaynak İhtiyacı</b>		<b>0</b>
<b>Bütçe Dışı Kaynak</b>	Döner Sermaye	
	Diğer Yurtiçi	350.000
	Yurtdışı	
<b>Toplam Bütçe Dışı Kaynak İhtiyacı</b>		<b>350.000</b>
<b>Toplam Kaynak İhtiyacı</b>		<b>350.000</b>

PERFORMANS HEDEFİ TABLOSU 32					
İdare Adı		OSMANİYE KORKUT ATA ÜNİVERSİTESİ			
Amaç 11		Araştırma eğitimini yetkinleştirmek			
Hedef 11.11.3		Araştırma merkezlerinin kurularak etkinleştirilmesi			
Performans Hedefi 32		Araştırma merkezlerinin kurularak etkinleştirilmesi			
Performans Göstergeleri		Ölçü Birimi	2014	2015	2016
11.11.3.1	Kurulacak olan merkez sayısını 2017 yılı sonuna kadar 3'e yükseltme	Sayı	0	0	1
11.11.3.2-a	Merkezlerde yürütülecek olan proje sayısını yıllık %10 artırma	Sayı	1	1	1
11.11.3.2-b	Merkezlerde yürütülecek olan projelerden çıkan yayın sayısını yıllık %5 artırma	Sayı	3	2	4
11.11.3.3	Araştırma projeleri tarafından desteklenen lisansüstü tez sayısını yıllık %10 artırma	Sayı	2	36	40
Faaliyetler		Kaynak İhtiyacı			
		Bütçe	Bütçe Dışı	Toplam	
11.11.3.1	Araştırma ve Uygulama Merkezleri kurma	0	0	0	
11.11.3.2	Merkezlerde yürütülecek araştırma projeleri gerçekleştirme	0	0	0	
11.11.3.3	Lisansüstü tez çalışmalarını araştırma projeleri ile destekleme	0	150.000	150.000	
<b>Genel Toplam</b>		<b>00</b>	<b>150.000</b>	<b>150.000</b>	

FAALİYET VE KAYNAK İHTİYACI 32		
İdare Adı		OSMANİYE KORKUT ATA ÜNİVERSİTESİ
Performans Hedefi 32		Araştırma merkezlerinin kurularak etkinleştirilmesi
Faaliyet Adı		
Sorumlu Harcama Birimleri		Rektörlük, Fakülte Dekanlıkları
Ekonomik Kod		2016 (TL)
01	Personel Giderleri	
02	SGK Devlet Primi Giderleri	
03	Mal ve Hizmet Alım Giderleri	0
04	Faiz Giderleri	
05	Cari Transferler	
06	Sermaye Giderleri	0
<b>Toplam Bütçe Kaynak İhtiyacı</b>		<b>0</b>
<b>Bütçe Dışı Kaynak</b>	Döner Sermaye	0
	Diğer Yurtiçi	150.000
	Yurtdışı	
<b>Toplam Bütçe Dışı Kaynak İhtiyacı</b>		<b>0</b>
<b>Toplam Kaynak İhtiyacı</b>		<b>150.000</b>

TOPLUMA HİZMET					
PERFORMANS HEDEFİ TABLOSU 33					
İdare Adı		OSMANİYE KORKUT ATA ÜNİVERSİTESİ			
Amaç 12		Özel sektör, kamu ve sivil toplum kuruluşları ile işbirliğini geliştirmek			
Hedef 12.12.1		Özel sektör, kamu ve sivil toplum kuruluşları ile işbirliğine gidilerek 2017 yılı sonuna kadar kamu, özel sektör ve sivil toplum kuruluşlarının üniversiteden beklentilerinin netleştirilmesi			
Performans Hedefi 33		Özel sektör, kamu ve sivil toplum kuruluşları ile işbirliğine gidilerek 2017 yılı sonuna kadar kamu, özel sektör ve sivil toplum kuruluşlarının üniversiteden beklentilerinin netleştirilmesi			
Performans Göstergeleri		Ölçü Birimi	2014	2015	2016
12.12.1.1	Her yıl en az 2 kez toplantı yapma	Sayı	2	10	12
Faaliyetler			Kaynak İhtiyacı		
			Bütçe	Bütçe Dışı	Toplam
12.12.1.1	Üniversite ile özel sektör, kamu kurumları ve sivil toplum kuruluşları arasındaki işbirliğini koordine etme		0	0	0
12.12.1.2	Ortak yapılacak faaliyetler ve projeler konusunda özel ve kamu kurumları ile sivil toplum kuruluşlarının beklentilerini tespit etmeye yönelik toplantılar yapma		0	20.000	20.000
Genel Toplam			0	20.000	20.000

FAALİYET VE KAYNAK İHTİYACI 33		
İdare Adı		OSMANİYE KORKUT ATA ÜNİVERSİTESİ
Performans Hedefi 33		Kamu, özel sektör ve sivil toplum kuruluşları ile işbirliğine gidilerek 2017 yılı sonuna kadar kamu, özel sektör ve sivil toplum kuruluşlarının üniversiteden beklentilerinin netleştirilmesi
Faaliyet Adı		Ortak yapılacak faaliyetler ve projeler konusunda özel ve kamu kurumları ile sivil toplum kuruluşlarının beklentilerini tespit etmeye yönelik toplantılar yapma
Sorumlu Harcama Birimleri		Rektörlük, Akademik Birimler, SKSDB
Ekonomik Kod		2016 (TL)
01	Personel Giderleri	
02	SGK Devlet Primi Giderleri	
03	Mal ve Hizmet Alım Giderleri	0
06	Sermaye Giderleri	
Toplam Bütçe Kaynak İhtiyacı		0
Bütçe Dışı Kaynak	Döner Sermaye	20.000
	Diğer Yurtiçi	
	Yurtdışı	
Toplam Bütçe Dışı Kaynak İhtiyacı		20.000
Toplam Kaynak İhtiyacı		20.000

PERFORMANS HEDEFİ TABLOSU 34					
İdare Adı		OSMANİYE KORKUT ATA ÜNİVERSİTESİ			
Amaç 12		Özel sektör, kamu ve sivil toplum kuruluşları ile işbirliğini geliştirmek			
Hedef 12.12.2		2017 yılına kadar sivil toplum, kamu ve özel kuruluşlar ile ortak gerçekleştirilecek proje ve programların sayısının artırılması			
Performans Hedefi 34		2017 yılına kadar sivil toplum, kamu ve özel kuruluşlar ile ortak gerçekleştirilecek proje ve programların sayısının artırılması			
Performans Göstergeleri		Ölçü Birimi	2014	2015	2016
12.12.2.1	Her yıl 4 adet eğitim projesi gerçekleştirme	Sayı	4	2	3
Faaliyetler		Kaynak İhtiyacı			
		Bütçe	Bütçe Dışı	Toplam	
12.12.2.1	Kamu, özel ve sivil toplum kuruluşlarının kente yönelik olan hizmetlerini artırmak için eğitim projeleri yapma		0	100.000	100.000
Genel Toplam			0	100.000	100.000

FAALİYET VE KAYNAK İHTİYACI 34		
İdare Adı		OSMANİYE KORKUT ATA ÜNİVERSİTESİ
Performans Hedefi 34		2017 yılına kadar sivil toplum, kamu ve özel kuruluşlar ile ortak gerçekleştirilecek proje ve programların sayısının artırılması
Faaliyet Adı		
Sorumlu Harcama Birimleri		Tüm Birimler
Ekonomik Kod		2016 (TL)
01	Personel Giderleri	
02	SGK Devlet Primi Giderleri	
03	Mal ve Hizmet Alım Giderleri	0
04	Faiz Giderleri	
05	Cari Transferler	
06	Sermaye Giderleri	
Toplam Bütçe Kaynak İhtiyacı		0
Bütçe Dışı Kaynak	Döner Sermaye	100.000
	Diğer Yurtiçi	
	Yurtdışı	
Toplam Bütçe Dışı Kaynak İhtiyacı		100.000
Toplam Kaynak İhtiyacı		100.000

PERFORMANS HEDEFİ TABLOSU 35					
İdare Adı		OSMANİYE KORKUT ATA ÜNİVERSİTESİ			
Amaç 12		Özel sektör, kamu ve sivil toplum kuruluşları ile işbirliğini geliştirmek			
Hedef 12.12.3		2017 yılı sonuna kadar yerel topluma yönelik bilimsel, eğitsel, kültürel, sanatsal, sosyal ve sportif projelerin artırılması, hayat boyu öğrenim açısından adımların atılması			
Performans Hedefi 35		2017 yılı sonuna kadar yerel topluma yönelik bilimsel, eğitsel, kültürel, sanatsal, sosyal ve sportif projelerin artırılması, hayat boyu öğrenim açısından adımların atılması			
Performans Göstergeleri		Ölçü Birimi	2014	2015	2016
12.12.3.1	OKÜ Sürekli Eğitim Uygulama ve Araştırma Merkezi (OKÜSEM)'in teknik altyapısını 2014 yılı sonuna kadar tamamlamak	Yüzde	30	✓	✓
12.12.3.2	Her yıl en az 3 etkinlik gerçekleştirmek	Sayı	3	5	5
12.12.3.3	Her yıl en az 1 etkinlik gerçekleştirmek	Sayı	1	2	2
12.12.3.4	Yoksulluk, sağlık, eğitim, kadın hakları, çevre, kalkınma, insan hakları vb. sosyo-ekonomik sorunlara yönelik en az 2 faaliyette bulunma	Sayı	2	6	7
Faaliyetler		Kaynak İhtiyacı			
		Bütçe	Bütçe Dışı	Toplam	
12.12.3.1	OKÜ Sürekli Eğitim Uygulama ve Araştırma Merkezi (OKÜSEM)'nin teknik altyapısını tamamlama	0	150.000	150.000	
12.12.3.2	Bölgede mevcut tüm tarihsel, sanatsal ve sosyo-kültürel dokümanları tespit etme ve tespit edilen varlıkları dokümanlaştırarak kamuoyu ile paylaşma	0	00	0	
12.12.3.3	Yaşam boyu öğrenim felsefesi gereği toplumun farkındalıklarının ve duyarlılıklarının gelişmesine yönelik olarak etkinlik gerçekleştirme	0	0	0	
12.12.3.4	Engellilerin yaşadıkları zorlukların topluma hissettirilmesini amaçlayan etkinlikler yapma	10.000	0	10.000	
12.12.3.5	Yoksulluk, sağlık, eğitim, kadın hakları, çevre, kalkınma, insan hakları vb. sosyo-ekonomik sorunlara yönelik faaliyetlerde bulunma	10.000	0	10.000	
<b>Genel Toplam</b>			<b>20.000</b>	<b>150.000</b>	<b>170.000</b>

<b>FAALİYET VE KAYNAK İHTİYACI 35</b>		
<b>İdare Adı</b>	<b>OSMANİYE KORKUT ATA ÜNİVERSİTESİ</b>	
<b>Performans Hedefi 35</b>	<b>2017 yılı sonuna kadar yerel topluma yönelik bilimsel, eğitsel, kültürel, sanatsal, sosyal ve sportif projelerin artırılması, hayat boyu öğrenim açısından adımların atılması</b>	
<b>Faaliyet Adı</b>		
<b>Sorumlu Harcama Birimleri</b>	<b>Rektörlük, Akademik Birimler, BİDB, YİTDB, SKSDB, OKUSEM,</b>	
<b>Ekonomik Kod</b>	<b>2016 (TL)</b>	
01	Personel Giderleri	
02	SGK Devlet Primi Giderleri	
03	Mal ve Hizmet Alım Giderleri	20.000
04	Faiz Giderleri	
05	Cari Transferler	
06	Sermaye Giderleri	
<b>Toplam Bütçe Kaynak İhtiyacı</b>		<b>20.000</b>
<b>Bütçe Dışı Kaynak</b>	Döner Sermaye	150.000
	Diğer Yurtiçi	0
	Yurtdışı	
<b>Toplam Bütçe Dışı Kaynak İhtiyacı</b>		<b>150.000</b>
<b>Toplam Kaynak İhtiyacı</b>		<b>170.000</b>

PERFORMANS HEDEFİ TABLOSU 36					
İdare Adı		OSMANİYE KORKUT ATA ÜNİVERSİTESİ			
Amaç 13		Üniversite-sanayi işbirliğini geliştirmek			
Hedef 13.13.1		2017 yılı sonuna kadar sanayi kuruluşları ile ortak düzenlenen seminer, kurs vb. etkinliklerin her yıl artırılması			
Performans Hedefi 36		2017 yılı sonuna kadar sanayi kuruluşları ile ortak düzenlenen seminer, kurs vb. etkinliklerin her yıl artırılması			
Performans Göstergeleri		Ölçü Birimi	2014	2015	2016
13.13.1.1	Üniversite ile sanayi kuruluşları arasında imzalanan protokol sözleşmeleri sayısı (her yıl en az 1 adet artırmak)	Sayı	3	1	1
13.13.1.2	Çeşitli meslek odaları ile işbirliği yaparak her yıl en az 5 etkinlik düzenlemek	Sayı	5	10	11
Faaliyetler		Kaynak İhtiyacı			
		Bütçe	Bütçe Dışı	Toplam	
13.13.1.1	Üniversite ile sanayi kuruluşları arasında yapılan protokol ve sözleşme sayısını artırma	0	20.000	20.000	
13.13.1.2	Çeşitli meslek odaları ile işbirliği yaparak özellikle küçük ve orta ölçekli işletmelerle sanayici ve tüccarların ekonomik ve politik gelişmelerden haberdar olmalarını ve bilinçlenmelerini sağlamak	0	10.000	10.000	
<b>Genel Toplam</b>		<b>0</b>	<b>30.000</b>	<b>30.000</b>	

FAALİYET VE KAYNAK İHTİYACI 36		
İdare Adı		OSMANİYE KORKUT ATA ÜNİVERSİTESİ
Performans Hedefi 36		2017 yılı sonuna kadar sanayi kuruluşları ile ortak düzenlenen seminer, kurs vb. etkinliklerin her yıl artırılması
Faaliyet Adı		
Sorumlu Harcama Birimleri		Rektörlük, Akademik Birimler, BHİB, SKSDB
Ekonomik Kod		2016 (TL)
01	Personel Giderleri	
02	SGK Devlet Primi Giderleri	
03	Mal ve Hizmet Alım Giderleri	
04	Faiz Giderleri	
05	Cari Transferler	
06	Sermaye Giderleri	
<b>Toplam Bütçe Kaynak İhtiyacı</b>		<b>0</b>
<b>Bütçe Dışı Kaynak</b>	Döner Sermaye	30.000
	Diğer Yurtiçi	
	Yurtdışı	
<b>Toplam Bütçe Dışı Kaynak İhtiyacı</b>		<b>30.000</b>
<b>Toplam Kaynak İhtiyacı</b>		<b>30.000</b>

PERFORMANS HEDEFİ TABLOSU 37					
İdare Adı		OSMANİYE KORKUT ATA ÜNİVERSİTESİ			
Amaç 14		Üniversite-toplum ilişkilerini güçlendirmek			
Hedef 14.14.1		2017 yılı sonuna kadar halkın üniversite faaliyetlerinden ve olanaklarından haberdar olmasının sağlanması ve bu olanaklardan yararlanmasının artırılması			
Performans Hedefi 37		2017 yılı sonuna kadar halkın üniversite faaliyetlerinden ve olanaklarından haberdar olmasının sağlanması ve bu olanaklardan yararlanmasının artırılması			
Performans Göstergeleri		Ölçü Birimi	2014	2015	2016
14.14.1.1	Bölgesel basınla işbirliği yaparak birimlerdeki akademik, sosyal ve kültürel faaliyetlerde bölgeyi ilgilendiren konular ile ilgili her etkinlikte basının bilgilendirilmesi	Sayı	110	102	50
14.14.1.2	Her yıl en az 7 liseyi tanıtım faaliyetleri kapsamında ziyaret etmek	Sayı	12	15	6
14.14.1.3	Her yıl en az 10 lise ve derşaneyi tanıtım faaliyetleri kapsamında davet etme	Sayı	10	22	25
14.14.1.4	Üniversitemizin bölümlerinin tanıtım dokümanlarını Osmaniye ve çevre illerdeki liselerin ve derşanelerin tamamına ulaştırılması	Yüzde	60	65	70
Faaliyetler		Kaynak İhtiyacı			
		Bütçe	Bütçe Dışı	Toplam	
14.14.1.1	Bölgesel basınla işbirliği yaparak birimlerdeki akademik, sosyal ve kültürel faaliyetlerde bölgeyi ilgilendiren konular ile ilgili her etkinlikte duyuru yapma		15.000	0	15.000
14.14.1.2	Osmaniye ve çevre illerdeki liseleri, başarılı liseler başta olmak üzere (Fen, Anadolu, Sosyal Bilimler gibi) tanıtım faaliyetleri kapsamında ziyaret etme		8.000	0	8.000
14.14.1.3	Osmaniye ve çevre illerdeki liseler ve derşaneleri Üniversitemize tanıtım faaliyetleri kapsamında davet etme		5.000	0	5.000
14.14.1.4	Osmaniye ve çevre illerdeki liselere ve derşanelere Üniversitemizin bölümlerinin tanıtım dokümanlarını gönderme		8.000	0	8.000
<b>Genel Toplam</b>			<b>36.000</b>	<b>0</b>	<b>36.000</b>



FAALİYET VE KAYNAK İHTİYACI 37		
İdare Adı	OSMANİYE KORKUT ATA ÜNİVERSİTESİ	
Performans Hedefi 37	2017 yılı sonuna kadar halkın üniversite faaliyetlerinden ve olanaklarından haberdar olmasının sağlanması ve bu olanaklardan yararlanmasının artırılması	
Faaliyet Adı		
Sorumlu Harcama Birimleri	Akademik Birimler, SKSDB, BHİB	
Ekonomik Kod	2016 (TL)	
01	Personel Giderleri	
02	SGK Devlet Primi Giderleri	
03	Mal ve Hizmet Alım Giderleri	36.000
04	Faiz Giderleri	
05	Cari Transferler	
06	Sermaye Giderleri	
Toplam Bütçe Kaynak İhtiyacı		36.000

## 5. İDARE PERFORMANS TABLOSU

PERFORMANS HEDEFİ	AÇIKLAMA	38.82 OSMANİYE KORKUT ATA ÜNİVERSİTESİ					
		2016					
		Bütçe İçi	Pay (%)	Bütçe Dışı	Pay (%)	Toplam	Pay (%)
1	2017 yılına kadar yerleşke planına uygun fiziki yapılanmanın sağlanması	23.700.000,00	30,162	0	0	23.700.000,00	29,317
2	Üniversitenin tüm birimlerinde görev tanımları ve insan kaynakları planlamasının tamamlanması	14.000,00	0,018	0	0	14.000,00	0,017
3	Akademik ve idari personelin bilgi teknolojileri kullanım becerilerini artıracak eğitim programlarının düzenlenmesi	20.000,00	0,025	0	0	20.000,00	0,025
4	Ulusal ve uluslararası düzeyde OKÜ'nün bilinirliğinin artırılması	20.000,00	0,025	0	0	20.000,00	0,025
5	OKÜ'nün gelişimini ve büyümesini sağlayacak yeni fakülte, bölüm ve birimlerin açılması	71.000,00	0,090	0	0	71.000,00	0,088
6	Akademik ve idari personelin memnuniyetini artıracak faaliyetlerin gerçekleştirilmesi	30.000,00	0,038	0	0	30.000,00	0,037
7	Gelir artırıcı hizmet politikaları oluşturularak üniversite gelirlerinin artırılması	21.000,00	0,027	0	0	21.000,00	0,026
8	Üniversite harcamalarında mali disiplinin sağlanarak, finansal kaynakların etkili, ekonomik ve verimli kullanılması	21.000,00	0,027	0	0	21.000,00	0,026
9	Öğretim elemanları için periyodik eğitim seminerleri düzenlenerek etkin ders anlatma, sunuş ve ölçme-değerlendirme teknikleri bilgisinin geliştirilmesi	45.000,00	0,057	0	0	45.000,00	0,056
10	Eğitim, program ve içeriklerinin geliştirilerek ulusal ve uluslararası akredite edilebilir düzeye getirilmesi	51.000,00	0,065	0	0	51.000,00	0,063
11	Öğrencilerin öğrenim gördükleri eğitim programlarına ilgilerinin artırılması	35.000,00	0,045	0	0	35.000,00	0,043
12	Öğretim elemanları ve öğrencilerimizin yabancı dil bilgisinin geliştirilmesi	20.000,00	0,025	0	0	20.000,00	0,025
13	Ön lisans, lisans ve lisansüstü program öğrencilerinin akademik gelişimini desteklemeye yönelik eğitim, konferans, seminer vb. etkinlikler düzenlenmesi	27.000,00	0,034	0	0	27.000,00	0,033

PERFORMANS HEDEFİ	AÇIKLAMA	38.82 OSMANİYE KORKUT ATA ÜNİVERSİTESİ					
		2016					
		Bütçe İçi	Pay (%)	Bütçe Dışı	Pay (%)	Toplam	Pay (%)
14	Ön lisans, lisans ve lisansüstü eğitim programlarında; öğrencilerin birlikte öğrenme, sorgulama ve bütünleştirme becerilerini geliştirecek olanaklar sağlanması ve uygulamalı eğitim etkinliğinin artırılması	50.000,00	0,064	0	0	50.000,00	0,062
15	Teknolojik gelişmeler ışığında eğitim ve öğretimde gerekli teknolojik donanımın güncelleştirilerek modernize edilmesi	1.000.000,00	1,273	0	0	1.000.000,00	1,237
16	Ölçme ve değerlendirmede nesnellığın sağlanması	18.000,00	0,023	0	0	18.000,00	0,022
17	Bölümlerin ulusal / uluslararası akreditasyonunun sağlanması	1.000.000,00	1,273	0	0	1.000.000,00	1,237
18	Ulusal ve uluslararası değişim projelerine katılan öğretim elemanı ve idari personel oranlarının artırılması	5.000,00	0,006	0	0	5.000,00	0,006
19	Ulusal ve uluslararası değişim programlarına katılan lisans eğitimi alan öğrenci oranlarının artırılması	0,00	0,000	300.000,00	13,25	300.000,00	0,371
20	Öğrencilerimize sunulan beslenme, sosyokültürel ve diğer faaliyetlerin geliştirilmesi	1.221.000,00	1,554	0	0	1.221.000,00	1,510
21	Üniversite içi ve dışı bütçe kaynaklarının oluşturulması ve etkin kullanılması	406.000,00	0,517	200.000,00	8,830	606.000,00	0,750
22	Akademik birimlerde laboratuvar altyapısının oluşturularak verimli kullanılması	200.000,00	0,255	0	0	200.000,00	0,247
23	Akademik kadronun araştırma alanında yetkin elemanlarla güçlendirilmesi	15.000,00	0,019	0	0	15.000,00	0,019
24	Araştırma ürünlerinin uygulamaya dönüştürülmesi	0,00	0,000	150.000,00	6,623	150.000,00	0,186
25	Uluslararası işbirliklerinin oluşturulması	0,00	0,000	200.000,00	8,830	200.000,00	0,247
26	Bilimsel bilgiye erişimin sağlanması	600.000,00	0,764	0	0	600.000,00	0,742

PERFORMANS HEDEFİ	AÇIKLAMA	38.82 OSMANİYE KORKUT ATA ÜNİVERSİTESİ					
		2016					
		Bütçe İçi	Pay (%)	Bütçe Dışı	Pay (%)	Toplam	Pay (%)
27	Proje ve yayın sayısının artırılması	80.000,00	0,102	100.000,00	4,415	180.000,00	0,223
28	Araştırma projelerine katılımın sağlanması	0	0	415.000,00	18,322	415.000,00	0,513
29	Öğretim üyelerinin mesleki ve bilimsel faaliyetlerinin geliştirilmesi	25.000,00	0,032	0	0	25.000,00	0,031
30	Lisansüstü program ve öğrenci sayısının artırılması	0	0	100.000,00	4,415	100.000,00	0,124
31	Yurtiçi ve yurtdışındaki üniversiteler, araştırma kurumları ile işbirliğinin geliştirilmesi	0	0	350.000,00	15,453	350.000,00	0,433
32	Araştırma merkezlerinin kurularak etkinleştirilmesi	0	0	150.000,00	6,623	150.000,00	0,186
33	Kamu, özel ve sivil toplum kuruluşları ile işbirliğine gidilerek 2017 yılı sonuna kadar kamu, özel ve sivil toplum kuruluşlarının üniversiteden beklentilerinin netleştirilmesi	0	0	20.000,00	0,883	20.000,00	0,025
34	2017 yılına kadar sivil toplum, kamu ve özel kuruluşlar ile ortak gerçekleştirilecek proje ve programların sayısının artırılması	0	0	100.000,00	4,415	100.000,00	0,124
35	2017 yılı sonuna kadar yerel topluma yönelik bilimsel, eğitsel, kültürel, sanatsal, sosyal ve sportif projelerin artırılması, hayat boyu öğrenim açısından adımların atılması	20.000,00	0,025	150.000,00	6,623	170.000,00	0,210
36	2017 yılı sonuna kadar sanayi kuruluşları ile ortak düzenlenen seminer, kurs vb. etkinliklerin her yıl artırılması	0,00	0,000	30.000,00	1,325	30.000,00	0,037
37	2017 yılı sonuna kadar halkın üniversite faaliyetlerinden ve olanaklarından haberdar olmasının sağlanması ve bu olanaklardan yararlanmasının artırılması	36.000,00	0,046	0	0	36.000,00	0,045
<b>Performans Hedefleri Toplamı</b>		<b>28.751.000,00</b>	<b>36,591</b>	<b>2.265.000,00</b>	<b>100</b>	<b>31.016.000,00</b>	<b>38,367</b>
<b>Genel Yönetim Gideri</b>		<b>49.824.000,00</b>	<b>63,409</b>			<b>49.824.000,00</b>	<b>61,633</b>
<b>Diğer İdarelere Transfer Edilecek Kaynaklar Toplamı</b>		<b>0</b>	<b>0</b>	<b>0</b>	<b>0</b>	<b>0</b>	<b>0</b>
<b>Bütçe Ödeneği</b>		<b>78.575.000,00</b>	<b>100,00</b>	<b>2.265.000,00</b>	<b>100,00</b>	<b>80.840.000,00</b>	<b>100,00</b>

## 6. 2015 YILI TOPLAM KAYNAK İHTİYACI TABLOSU

İDARE ADI		38.82 OSMANİYE KORKUT ATA ÜNİVERSİTESİ				
2015 YILI BÜTÇE	EKONOMİK KOD	FAALİYET TOPLAMI	GENEL YÖNETİM GİDERLERİ TOPLAMI	DİĞER İDARELERE TRANSFER EDİLECEK KAYNAKLAR TOPLAMI	GENEL TOPLAM	
BÜTÇE KAYNAK İHTİYACI	01	PERSONEL GİDERLERİ		34.958.000		34.958.000
	02	SGK DEVLET PRİMİ GİDERLERİ		4.816.000		4.816.000
	03	MAL VE HİZMET ALIM GİDERLERİ	2.251.000	8.635.000		10.886.000
	04	FAİZ GİDERLERİ				0
	05	CARİ TRANSFERLER		1.415.000		1.415.000
	06	SERMAYE GİDERLERİ	26.500.000			26.500.000
	07	SERMAYE TRANSFERLERİ				0
	08	BORÇ VERME				0
	09	YEDEK ÖDENEKLER				0
	<b>TOPLAM BÜTÇE KAYNAK İHTİYACI</b>		<b>28.751.000</b>	<b>49.824.000</b>	<b>0</b>	<b>78.575.000</b>
BÜTÇE DIŞI KAYNAK		DÖNER SERMAYE	300.000			300.000
		DİĞER YURTIÇİ	1.565.000			1.565.000
		YURTDIŞI	400.000			400.000
	<b>TOPLAM BÜTÇE DIŞI KAYNAK İHTİYACI</b>		<b>2.265.000</b>			<b>2.265.000</b>
<b>TOPLAM KAYNAK İHTİYACI</b>		<b>31.016.000</b>	<b>49.824.000</b>	<b>0</b>	<b>80.840.000</b>	

## 7. OSMANİYE KORKUT ATA ÜNİVERSİTESİ 2014-2018 DÖNEMİ GİDER BÜTÇESİ

KODU	AÇIKLAMA	2014		2015		2016	2017	2018
		KBÖ	HARCAMA	KBÖ	ARALIK SONU HARCAMA	BÜTÇE TEKLİFİ	BÜTÇE TAHMİNİ	BÜTÇE TAHMİNİ
01	GENEL KAMU HİZMETLERİ	7.396.000	7.783.540	8.666.000	9.757.085	11.661.000	12.342.000	13.299.000
02	SAVUNMA HİZMETLERİ	14.000	11.942	14.000	13.437	14.000	14.000	14.000
03	KAMU DÜZENİ VE GÜVENLİK HİZMETLERİ	1.595.000	1.601.775	1.740.000	1.785.231	1.840.000	1.950.000	2.048.000
04	EKONOMİK İŞLER VE HİZMETLER	0	0	0	0	0	0	0
05	ÇEVRE KORUMA HİZMETLERİ	0	0	0	0	0	0	0
06	İSKÂN VE TOPLUM REFAHI HİZMETLERİ	0	0	0	0	0	0	0
07	SAĞLIK HİZMETLERİ	0	0	0	0	0	0	0
08	DİNLENME KÜLTÜR VE DİN HİZMETLERİ	4.249.000	3.537.044	2.759.000	3.776.092	3.122.000	3.426.000	3.772.000
09	EĞİTİM HİZMETLERİ	46.118.000	50.307.857	50.452.000	53.942.901	61.938.000	69.202.000	75.510.000
<b>GENEL TOPLAM</b>		<b>59.372.000</b>	<b>63.242.158</b>	<b>63.631.000</b>	<b>69.274.746</b>	<b>78.575.000</b>	<b>86.934.000</b>	<b>94.643.000</b>

## 8. OSMANİYE KORKUT ATA ÜNİVERSİTESİ 2014-2018 DÖNEMİ GELİR BÜTÇESİ

				GELİR (B) CETVELİ						
OSMANİYE KORKUT ATA ÜNİVERSİTESİ								(TL)		
GELİRLER				2014	2015		2016	2017	2018	
I	II	III	IV	AÇIKLAMA	GERÇEKLEŞME	GELİR TAHMİNİ	AĞUSTOS SONU GERÇEKLEŞME	BÜTÇE TEKLİFİ	BÜTÇE TAHMİNİ	
03				Teşebbüs ve Mülkiyet Gelirleri	3.881.246	2.639.000	4.391.916	2.675.000	2.850.000	3.017.000
	1			Mal ve Hizmet Satış Gelirleri	3.801.508	2.639.000	4.210.337	2.675.000	2.850.000	3.017.000
		1		Mal Satış Gelirleri	5.000	0	35.600	0	0	0
			01	Şartname, Basılı Evrak, Form Satış Gelirleri	5.000	0	35.600	0	0	0
		2		Hizmet Gelirleri	3.796.508	2.639.000	4.174.737	2.675.000	2.850.000	3.017.000
			03	Avukatlık Vekalet Ücreti Gelirleri	839	0	100	0	0	0
			29	Örgün ve Yaygın Öğretimden Elde Edilen Gelirler	82.519	120.000	107.845	126.000	134.000	140.000
			31	İkinci Öğretimden Elde Edilen Gelirler	2.676.236	1.600.000	3.199.858	1.703.000	1.786.000	1.907.000
			33	Tezsiz Yüksek Lisans Gelirleri	206.603	300.000	144.873	224.000	245.000	252.000
			34	Tezli Yüksek Lisans Gelirleri	4.716	15.000	2.821	16.000	17.000	18.000
			36	Sosyal Tesis İşletme Gelirleri	52.637	50.000	51.592	53.000	55.000	57.000
			38	Yurt Yatak Ücreti Gelirleri	0	0	27.462	0	0	0
			99	Diğer hizmet gelirleri	772.957	554.000	640.187	553.000	613.000	643.000
	5			Kurumlar Karları	17.477	0	54.468	0	0	0
		1		Döner Sermayeler	17.477	0	54.468	0	0	0
			01	Döner Sermayelerin Aylık Gayrisafi Hasılatından Aktarmalar	17.477	0	54.468	0	0	0
		6		Kira Gelirleri	62.262	0	127.111	0	0	0
		1		Taşınmaz Kiraları	62.262	0	127.111	0	0	0
			99	Diğer Taşınmaz Kira Gelirleri	62.262	0	127.111	0	0	0
04				Alınan Bağış ve Yardımlar ile Özel Gelirler	65.259.585	60.119.000	60.620.943	74.921.000	83.077.000	90.566.000
	2			Merkezi Yönetim Bütçesine Dahil İdarelerden	65.029.008	60.119.000	60.491.872	74.921.000	83.077.000	90.566.000
		1		Cari	40.747.894	35.609.000	35.981.872	48.421.000	52.614.000	56.725.000
			01	Hazine yardımı	40.747.894	35.609.000	35.981.872	48.421.000	52.614.000	56.725.000
		2		Sermaye	24.281.114	24.510.000	24.510.000	26.500.000	30.463.000	33.841.000
			01	Hazine yardımı	24.281.114	24.510.000	24.510.000	26.500.000	30.463.000	33.841.000
	3			Diğer İdarelerden Alınan Bağış ve Yardımlar	0	0	5.682	0	0	0
		1		Cari	0	0	5.682	0	0	0
			03	Diğerlerinden Alınan Bağış ve Yardımlar	0	0	5.682	0	0	0
		4		Kurumlardan ve Kişilerden Alınan Yardım ve Bağışlar	0	0	0	0	0	0
		1		Cari	0	0	0	0	0	0
			04	Kurumlardan Alınan Şartlı Bağış ve Yardımlar	0	0	0	0	0	0
	5			Proje Yardımları	230.577	0	123.388	0	0	0
		1		Cari	230.577	0	123.388	0	0	0
			10	YÖK Öğretim Üyesi Yetiştirme Programı Destekleri	149.650	0	123.388	0	0	0
			11	YÖK Yurtdışı Destekleri	80.927	0	0	0	0	0
05				Diğer Gelirler	1.311.119	873.000	2.121.406	979.000	1.007.000	1.060.000
	1			Faiz Gelirleri	123.556	0	633.026	0	0	0
		9		Diğer Faizler	123.556	0	633.026	0	0	0
			01	Kişilerden Alacaklar Faizleri	2.587	0	943	0	0	0
			03	Mevduat Faizleri	120.966	0	632.078	0	0	0
			99	Diğer Faizler	2	0	5	0	0	0
	2			Kişİ ve Kurumlardan Alınan Paylar	0	0	15.005	29.000	27.000	33.000
		6		Özel Bütçeli İdarelere Ait Paylar	0	0	15.005	29.000	27.000	33.000
			16	Araştırma Projeleri Gelirleri Payı	0	0	0	29.000	27.000	33.000
			99	Özel Bütçeli İdarelere Ait Diğer Paylar	0	0	15.005	0	0	0
	3			Para Cezaları	77.052	0	71.164	0	0	0
		2		İdari Para Cezaları	77.052	0	71.051	0	0	0
			99	Diğer İdari Para Cezaları	77.052	0	71.051	0	0	0
		9		Diğer Para Cezaları	0	0	113	0	0	0
			99	Yukarıda Tanımlanmayan Diğer Para Cezaları	0	0	113	0	0	0
	9			Diğer Çeşitli Gelirler	1.110.511	873.000	1.402.211	950.000	980.000	1.027.000
		1		Diğer Çeşitli Gelirler	1.110.511	873.000	1.402.211	950.000	980.000	1.027.000
			06	Kişilerden Alacaklar	61.349	0	118.217	0	0	0
			19	Öğrenci Katkı Payı Telafi Gelirleri	1.022.866	873.000	1.124.210	950.000	980.000	1.027.000
			99	Yukarıda Tanımlanmayan Diğer Çeşitli Gelirler	26.297	0	159.783	0	0	0
06				Sermaye Gelirleri	600	0	350	0	0	0
	2			Taşınır Satış Gelirleri	600	0	350	0	0	0
		1		Taşınır Satış Gelirleri	600	0	350	0	0	0
			01	Taşınır Satış Gelirleri	600	0	350	0	0	0
<b>TOPLAM</b>					<b>70.452.550</b>	<b>63.631.000</b>	<b>67.134.614</b>	<b>78.575.000</b>	<b>86.934.000</b>	<b>94.643.000</b>

## 9. PERFORMANS HEDEFLERİNDEN SORUMLU HARCAMA BİRİMLERİ

Üniversitemizin performans hedefinin gerçekleştirilmesinden sorumlu olan harcama birimleri aşağıdaki tabloda gösterilmiştir.

Performans Hedefi	Faaliyetler	Faaliyetlerden Sorumlu Birim
<b>H.1.1</b> 2017 yılına kadar yerleşke planına uygun fiziki yapılanmanın sağlanması	Yerleşke alanının genişletilmesi için kamulaştırma faaliyetleri gerçekleştirme	Yapı İşleri ve Teknik Daire Başkanlığı
	Mühendislik Fakültesi bina inşaatını tamamlama	
	İktisadi ve İdari Bilimler Fakültesi bina inşaatını tamamlama	
	Kütüphane bina inşaatını tamamlama	
	Sosyal Tesis ve Rektörlük Konutu inşaatına başlama ve tamamlama	
	Tribün ve açık alan spor tesislerini tamamlama	
	Mevcut yapıların bakım ve onarımını yapma	Bilgi İşlem Daire Bşk. İdari Mali İşler Daire Bşk.
Eğitim ve öğretimde mevcut bilgi ve teknolojik donanım ve yazılım sayısını artırma		
<b>H.2.1</b> Üniversitenin tüm birimlerinde görev tanımları ve insan kaynakları planlamasının tamamlanması	Mevcut bölüm ve birimler düzeyinde yetki ve sorumluluk alanlarının tespiti için iş analizlerinin yapılarak görev tanımlarını yapma	Akademik ve İdari Birimler, Personel Daire Başkanlığı
	Mevcut bölümlerin akademik ve idari personel için insan kaynakları planlamasını yapma ve planı uygulamaya koyma	
<b>H.2.2</b> Akademik ve idari personelin bilgi teknolojileri kullanım becerilerini artıracak eğitim programlarının düzenlenmesi	Akademik ve idari personelin bilgi teknolojileri kullanım becerilerini artıracak eğitim programları planlama ve plana uygun olarak gerçekleştirme	Akademik ve İdari Birimler
<b>H.2.3</b> Ulusal ve uluslararası düzeyde OKÜ' nün bilinirliğinin artırılması	Üniversitenin yurt içinde ve yurt dışında katıldığı tanıtım fuarları ile yükseköğretim tanıtım günlerinin sayısını artırma	Kurumsal İletişim Koordinatörlüğü
<b>H.2.4</b> OKÜ' nün gelişimini ve büyümesini sağlayacak yeni fakülte, bölüm ve birimlerin açılması	Yeni Fakülte açma	Rektörlük
	Yeni Yüksekokul açma	Rektörlük
	Mevcut fakültelerde yeni bölüm açma	İlgili Akademik Birim
	Yeni Meslek Yüksekokulu açma	İlgili Akademik Birim
	Mevcut Meslek Yüksekokullarında yeni programlar açma	İlgili Akademik Birim



Performans Hedefi	Faaliyetler	Faaliyetlerden Sorumlu Birim
<b>H.2.5</b> Akademik ve idari personelin memnuniyetini artıracak faaliyetlerin gerçekleştirilmesi	Akademik ve idari personelin sosyal anlamda kaynaşmasını sağlayacak ve üniversiteye aidiyetlerini artıracak faaliyetler yapma	Rektörlük, Akademik ve İdari Birimler
	Akademik ve idari personelin memnuniyetini periyodik olarak ölçme	Akademik ve İdari Birimler, Personel Daire Başkanlığı
<b>H.3.1</b> Gelir artırıcı hizmet politikaları oluşturularak üniversite gelirlerinin artırılması	Plan dönemi boyunca lisans, lisansüstü eğitim hizmetlerinin çeşitlendirilmesi ve gelir getirecek hale dönüştürülmesiyle Üniversite öz gelirlerini artırma	Rektörlük, Fakülte Dekanlıkları, Enstitü ve Yüksekokul Müdürlükleri, Strateji Geliştirme Daire B.
	Yaşam boyu eğitim, araştırma uygulama merkezleri, uzaktan eğitim hizmetleri, danışmanlık hizmetleri ve sertifika programları geliştirerek döner sermaye gelirlerinin artırılmasını sağlama	Rektörlük, Fakülte Dekanlıkları, Enstitü ve Yüksekokul Müdürlükleri
	Mevcut ve yapılması planlanan sosyal tesis, spor ve kültür alanlarını, Üniversite dışı kişi ve kuruluşların kullanımına açarak SKS gelirlerinin artırılmasını sağlama	
<b>H. 3.2</b> Üniversite harcamalarında mali disiplinin sağlanarak, finansal kaynakların etkili, ekonomik ve verimli kullanılması	Üniversitenin harcama birimleriyle işbirliğini geliştirme ve harcama programı analizlerini yapma	Rektörlük, Fakülte Dekanlıkları, Enstitü ve Yüksekokul Müdürlükleri, Strateji Geliştirme Daire Başkanlığı
<b>H.4.1</b> Öğretim elemanları için periyodik eğitim seminerleri düzenlenerek etkin ders anlatma, sunuş ve ölçme-değerlendirme teknikleri bilgisinin geliştirilmesi	Eğitim faaliyetleri, seminer ve projeleri yürütecek bir komisyonun eğitim seminerleri organize etmesi ve gerekli duyuruları yapması	Rektörlük
	Öğretim elemanlarına her yıl temel eğitim verme becerilerini geliştirmeye, pedagojik formasyon, ölçme ve değerlendirme bilgisini artırmaya yönelik kurslar düzenlenmesi	Akademik Birimler
<b>H.4.2</b> Eğitim, program ve içeriklerinin geliştirilerek ulusal ve uluslararası akredite edilebilir düzeye getirilmesi	Mevcut akademik birimler ve bölümlerin eğitim yapısını, ihtiyaç durumunu belirleme ve varsa zayıflıkları gidermeye yönelik toplantılar yapma	Akademik Birimler
	Akademik birimlerin ulusal kredi sistemi yerine AKTS kredi sistemini uygulaması	Akademik Birimler
<b>H.4.3</b> Öğrencilerin öğrenim gördükleri eğitim programlarına ilgilerinin artırılması	Her yıl itibari ile ön lisans, lisans, lisansüstü eğitim programlarının tanıtılması amacıyla etkinlikler düzenleme	Rektörlük

Performans Hedefi	Faaliyetler	Faaliyetlerden Sorumlu Birim
<b>H.4.4</b> Öğretim elemanları ve öğrencilerimizin yabancı dil bilgisinin geliştirilmesi	Yabancı dilde ders dışı etkinliklerin sayısını artırma	Akademik Birimler, Dış İlişkiler Birimi
<b>H.4.5</b> Ön lisans, lisans ve lisansüstü program öğrencilerinin akademik gelişimini desteklemeye yönelik eğitim, konferans, seminer vb. etkinlikler düzenlenmesi	Akademik Birimler tarafından her eğitim-öğretim dönemi başında öğrencilere oryantasyon eğitimi ile danışmanlık ve rehberlik hizmeti verme	Akademik Birimler
	Öğrencilere yönelik mesleki bilgilendirme toplantılarının sayısını artırma	
<b>H.4.6</b> Ön lisans, lisans ve lisansüstü eğitim programlarında; öğrencilerin birlikte öğrenme, sorgulama ve bütünleştirme becerilerini geliştirecek olanaklar sağlanması ve uygulamalı eğitim etkinliğinin artırılması	Bütün programlarda öğrencilerin tamamına yönelik grup/takım çalışması yapmaya teşvik etme ve her bir gruba sunum yaptırma	Akademik Birimler
	Öğrencilerin uygulama alanlarına yönelik inceleme ve gezi düzenleme	
<b>H.5.1</b> Teknolojik gelişmeler ışığında eğitim ve öğretimde gerekli teknolojik donanımın güncelleştirilerek modernize edilmesi	EDUROAM internet erişimini sağlama	Akademik Birimler
	Öğrenci başına düşen bilgisayar sayısını artırma	
<b>H.5.2</b> Ölçme ve değerlendirmede nesnellüğün sağlanması	Ölçme ve değerlendirmede uygulanacak kuralları belirleme ve gözden geçirme	Rektörlük, Akademik Birimler
	Ölçme ve Değerlendirme Komisyonu kurma, akademik birimlerde öğrencilere yönelik anketler düzenleme	
<b>H.6.1</b> Bölümlerin ulusal / uluslararası akreditasyonunun sağlanması	Akademik alanlardaki uluslararası standartları ve akreditasyon süreçlerini belirleme	Akademik Birimler
	Araştırma/hizmet laboratuvarlarının akreditasyonunu sağlama	
<b>H.7.1</b> Ulusal ve uluslararası değişim projelerine katılan öğretim elemanı ve idari personel oranlarının artırılması	Öğretim elemanlarına ve idari personellere yönelik ulusal ve uluslararası değişim programlarını tanıtan seminer düzenleme	Rektörlük, Akademik Birimler
<b>H.7.2</b> Ulusal ve uluslararası değişim programlarına katılan lisans eğitimi alan öğrenci oranlarının artırılması	Öğrencilere yönelik olarak değişim programlarına ilişkin seminer düzenleme	Dış İlişkiler Birimi
	Akademik birimleri kendi web sayfalarını İngilizce olarak hazırlama ve sürekli güncellemeye teşvik etme	Akademik Birimler

Performans Hedefi	Faaliyetler	Faaliyetlerden Sorumlu Birim
<b>H.8.1</b> Öğrencilerimize sunulan beslenme, sosyokültürel ve diğer faaliyetlerin geliştirilmesi	Öğrencilerimize sunulan beslenme hizmetlerinden faydalanan öğrenci sayısını artırma	Sağlık Kültür ve Spor Daire Başkanlığı, Öğrenci İşleri Daire Başkanlığı
	Öğrencilerimiz ve öğrenci kulüpleri ile ilgili sosyal, kültürel, sportif ve diğer faaliyetleri geliştirme	
<b>H.9.1</b> Üniversite içi ve dışı bütçe kaynaklarının oluşturulması ve etkin kullanılması	Proje destek birimini aktif çalıştırma	Proje Destek Birimi, Rektörlük, Bilimsel Araştırma Projeleri Birimi
	Bilimsel araştırma projelerini destekleme ve geliştirme	
	Üniversite dışı ulusal ve uluslararası kaynaklardan desteklenen projeleri artırma	
<b>H.9.2</b> Akademik birimlerde laboratuvar altyapısının oluşturularak verimli kullanılması	Bölmelerin laboratuvar altyapısını kurma	Rektörlük, Fakülte Dekanlıkları, Yüksekokul Müdürlükleri, Proje Destek Birimi, İdari Mali İşler Daire Başkanlığı
	Bölmelerin bilgisayar, yazılım ve donanım altyapısını geliştirme	Bilgi İşlem Daire Başkanlığı
<b>H.9.3</b> Akademik kadronun araştırma alanında yetkin elemanlarla güçlendirilmesi	Bölüm öğretim elemanı sayısını artırma	Rektörlük, Fakülte Dekanlıkları, Enstitü Müdürlükleri, Yüksekokul Müdürlükleri
	Misafir öğretim üyesi kadroları oluşturma	

Performans Hedefi	Faaliyetler	Faaliyetlerden Sorumlu Birim
<b>H.9.4</b> Araştırma ürünlerinin uygulamaya dönüştürülmesi	Sanayi Ar-Ge ve KOBİ destekli projeler oluşturma	Fakülte Bölümleri Enstitü Müdürlükleri Yüksekokul Bölümleri
	Üniversite sanayi işbirliğini sağlayacak mekanizmalardan, Teknopark, Teknoloji Geliştirme Merkezi, Teknoloji Transfer Merkezi vb. gibi yapılar kurma	
<b>H.9.5</b> Uluslararası işbirliklerinin oluşturulması	Öğretim elemanlarının uluslararası değişim programlarından faydalanmasını sağlama	Fakülte Bölümleri, Dış İlişkiler Birimi, Yüksekokul Bölümleri
	Bölümler düzeyinde uluslararası ikili anlaşmalar yapma (proje, laboratuvar vb.)	
<b>H.10.1</b> Bilimsel bilgiye erişimin sağlanması	Veri tabanı sağlama	Kütüphane Dokümantasyon Daire Başkanlığı, Bilgi İşlem Daire Başkanlığı
	Basılı, elektronik kitap ve dergilere erişimi artırma	
<b>H.10.2</b> Proje ve yayın sayısının artırılması	Uluslararası ve ulusal dergilerde yayın sayısını artırma	Fakülte Bölümleri, Enstitü Müdürlükleri, Yüksekokul Bölümleri, Kütüphane Dokümantasyon Daire Başkanlığı
	Proje ve yayın sayısını artırmak için teşvik ve ödüllendirme sistemi oluşturma	
	Ulusal ve uluslararası konferanslara katılımı artırma	
<b>H.10.3</b> Araştırma projelerine katılımın sağlanması	Bölgesel ve ulusal projeler oluşturma (TUBİTAK, DPT, BAP, Bilim Teknoloji ve Sanayi Bakanlığı, Milli Savunma Bakanlığı, Tarım Bakanlığı, KOSGEB, DOĞAKA vb. Sosyal Projeler)	Rektörlük, Fakülte Bölümleri, Proje Destek Birimi, Yüksekokul Bölümleri
	Uluslararası projeler oluşturma [AB Projeleri (7. Çerçeve, Sosyal Projeler, COST, BM, LDV vb.)]	
<b>H.10.4</b> Öğretim üyelerinin mesleki ve bilimsel faaliyetlerinin geliştirilmesi	Ulusal ve uluslararası dergilerde editör olarak görev alan öğretim üyesi sayısını artırma	Rektörlük, Fakülte Bölümleri, Proje Destek Birimi, Yüksekokul Bölümleri
	Toplantı, çalıştay, sempozyum, konferans vb. etkinlikler düzenleme	

Performans Hedefi	Faaliyetler	Faaliyetlerden Sorumlu Birim
<b>H.11.1</b> Lisansüstü program ve öğrenci sayısının artırılması	Enstitülerde yeni programlar açma	İlgili Akademik Birimler
	Desteklenen projelerde lisansüstü öğrencilere bursiyer olarak görev verme	Enstitü Müdürlükleri, Fakülte Bölümleri
	Lisansüstü programların etkinliğini artırma	
<b>H.11.2</b> Yurtiçi ve yurtdışındaki üniversiteler/araştırma kurumları ile işbirliğinin geliştirilmesi	İkili işbirliği yapılarak öğretim elemanı değişimini gerçekleştirme (Erasmus, Farabi, vb.)	Fakülte Bölümleri, Enstitü Müdürlükleri, Yüksekokul Bölümleri, Dış İlişkiler Birimi
	Lisansüstü öğrenci değişimini gerçekleştirme (Erasmus, Farabi, vb.)	
<b>H.11.3</b> Araştırma merkezlerinin kurularak etkinleştirilmesi	Araştırma ve Uygulama Merkezleri kurma	Rektörlük, Fakülte Dekanlıkları
	Merkezlerde yürütülecek araştırma projeleri gerçekleştirme	
	Lisansüstü tez çalışmalarını araştırma projeleri ile destekleme	
<b>H.12.1</b> Kamu, özel ve sivil toplum kuruluşları ile işbirliğine gidilerek 2017 yılı sonuna kadar kamu, özel ve sivil toplum kuruluşlarının üniversiteden beklentilerinin netleştirilmesi	Üniversite ile özel, kamu kurumları ve sivil toplum kuruluşları arasındaki işbirliğini koordine etme	Rektörlük
	Ortak yapılacak faaliyetler ve projeler konusunda özel ve kamu kurumları ile sivil toplum kuruluşlarının beklentilerini tespit etmeye yönelik toplantılar yapma	Tüm Birimler
<b>H.12.2</b> 2017 yılına kadar sivil toplum, kamu ve özel kuruluşlar ile ortak gerçekleştirilecek proje ve programların sayısının artırılması	Kamu, özel ve sivil toplum kuruluşlarının kente yönelik olan hizmetlerini artırmak için eğitim projeleri yapma	Tüm Birimler
<b>H.12.3</b> 2017 yılı sonuna kadar yerel topluma yönelik bilimsel, eğitsel, kültürel, sanatsal, sosyal ve sportif projelerin artırılması, hayat boyu öğrenim açısından adımların atılması	Bölgede mevcut tüm tarihsel, sanatsal ve sosyo-kültürel dokümanları tespit etme ve tespit edilen varlıkları dokümanlaştırarak kamuoyu ile paylaşma	Akademik Birimler, Sağlık Kültür ve Spor Daire Başkanlığı, Kurumsal İletişim Koordinatörlüğü
	Yaşam boyu öğrenim felsefesi gereği toplumun farkındalıklarının ve duyarlılıklarının gelişmesine yönelik olarak etkinlik gerçekleştirme	
	Engellilerin yaşadıkları zorlukların topluma hissettirilmesini amaçlayan etkinlikler yapma	Sağlık Kültür ve Spor Daire Başkanlığı, Kurumsal İletişim Koordinatörlüğü
	Yoksulluk, sağlık, eğitim, kadın hakları, çevre, kalkınma, insan hakları vb. sosyo-ekonomik sorunlara yönelik faaliyetlerde bulunma	Tüm Birimler

Performans Hedefi	Faaliyetler	Faaliyetlerden Sorumlu Birim
<b>H.13.1</b> 2017 yılı sonuna kadar sanayi kuruluşları ile ortak düzenlenen seminer, kurs vb. etkinliklerin her yıl artırılması	Üniversite ile sanayi kuruluşları arasında yapılan protokol ve sözleşme sayısını artırma	Rektörlük, Akademik Birimler
	Çeşitli meslek odaları ile işbirliği yaparak özellikle küçük ve orta ölçekli işletmelerle sanayici vetüccarların ekonomik ve politik gelişmelerden haberdar olmalarını ve bilinçlenmelerini sağlamak	Akademik Birimler, Kurumsal İletişim Koordinatörlüğü
<b>H.14.1</b> 2017 yılı sonuna kadar halkın üniversite faaliyetlerinden ve olanaklarından haberdar olmasının sağlanması ve bu olanaklardan yararlanmasının artırılması	Bölgesel basınla işbirliği yaparak birimlerdeki Akademik, sosyal ve kültürel faaliyetlerde bölgeyi ilgilendiren konular ile ilgili her etkinlikte duyuru yapma	Kurumsal İletişim Koordinatörlüğü
	Osmaniye ve çevre illerdeki liseleri, başarılı liseler başta olmak üzere (Fen, Anadolu, Sosyal Bilimler gibi) tanıtım faaliyetleri kapsamında ziyaret etme	Akademik Birimler, Sağlık Kültür ve Spor Daire Başkanlığı, Kurumsal İletişim Koordinatörlüğü
	Osmaniye ve çevre illerdeki liseler ve derhaneleri Üniversitemize tanıtım faaliyetleri kapsamında davet etme	
	Osmaniye ve çevre illerdeki liselere ve derhanelere Üniversitemizin bölümlerin tanıtım dokümanlarını gönderme	